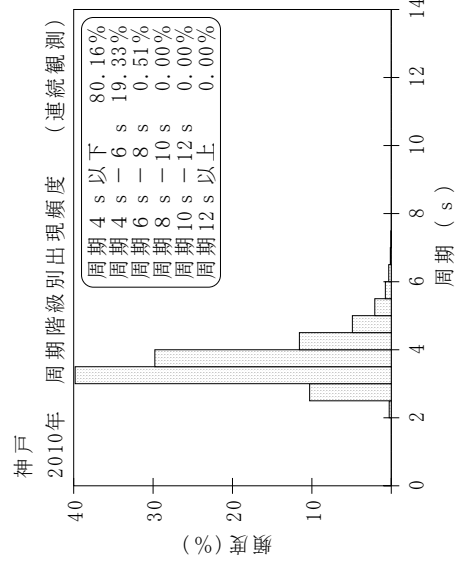
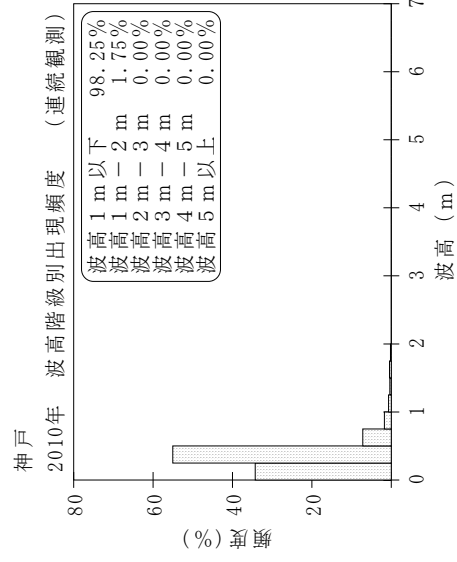
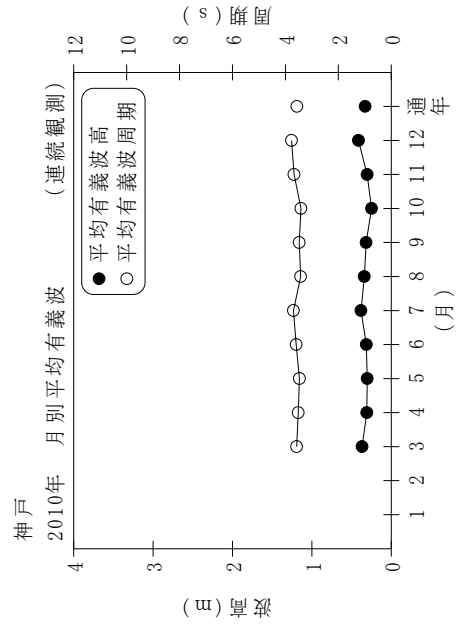


付表-B.1.1.50 神戸 月別平均および最大有義波 (連続観測)

神戸 2010年 (連続観測)

項目	月												
	1	2	3	4	5	6	7	8	9	10	11	12	年間
最大有義波	H1/3 (m)		2.03	1.90	1.04	1.64	1.95	1.49	1.67	0.56	1.18	1.93	2.03
	T1/3 (s)		5.5	5.3	4.3	5.2	5.3	4.6	5.2	3.2	4.3	5.3	5.5
対応最高波	起時 (日-時:分)	-	20-22:20	2-2:0	6-16:0	18-23:20	12-3:0	12-4:20	8-6:20	30-4:0	9-11:0	3-14:20	3/20 22:20
	HMAX (m)		3.76	3.32	1.80	2.49	3.30	2.34	2.53	0.88	1.92	3.59	3.76
対応最高波	TMAX (s)		4.8	5.1	4.2	4.6	4.8	4.5	4.6	2.9	4.8	5.3	4.8
	H1/3 平均値 (m)		0.37	0.31	0.30	0.31	0.38	0.34	0.32	0.25	0.30	0.41	0.33
平均有義波	標準偏差 (m)		0.30	0.22	0.14	0.15	0.26	0.16	0.20	0.06	0.12	0.24	0.20
	T1/3 平均値 (s)		3.6	3.5	3.5	3.6	3.7	3.4	3.4	3.5	3.7	3.8	3.6
標準偏差	標準偏差 (s)		0.61	0.65	0.60	0.60	0.63	0.50	0.57	0.50	0.58	0.67	0.60
	測得率 (%)		51.48	86.30	99.64	99.95	100.00	100.00	100.00	93.50	99.91	99.87	77.98



付図-B.1.1.50 神戸 波候特性図 (連続観測)