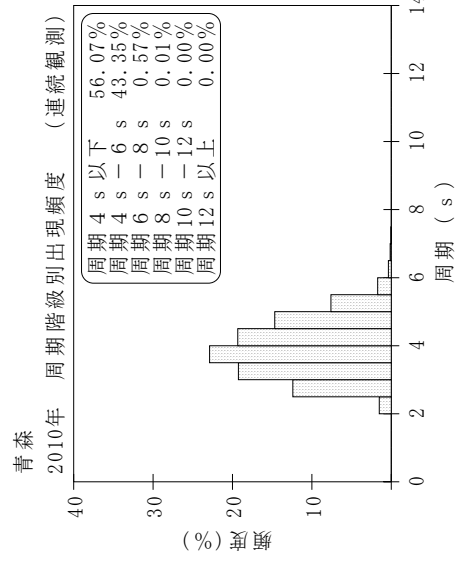
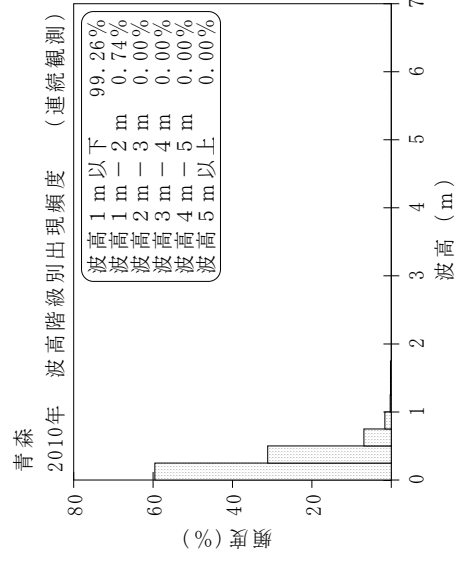
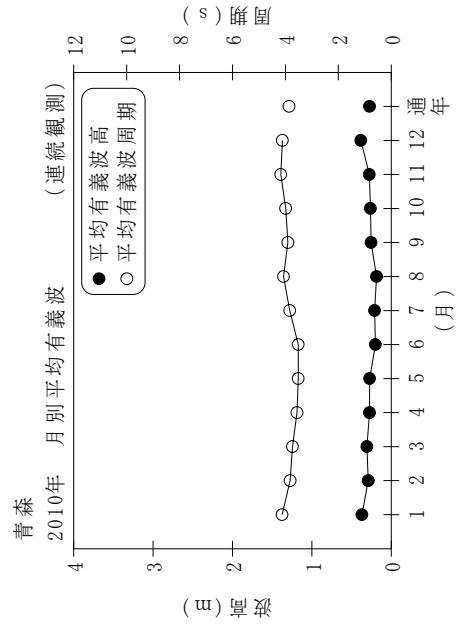


付表-B.1.1.4 青森 月別平均および最大有義波 (連続観測)

青森 2010年 (連続観測)

項目	月												年間
	1	2	3	4	5	6	7	8	9	10	11	12	
最大有義波	H1/3 (m)	1.68	1.53	0.98	0.80	0.92	0.64	1.25	1.04	1.04	0.92	1.93	1.93
	T1/3 (s)	4.8	4.7	4.1	3.1	3.2	2.9	4.2	4.5	4.2	3.8	4.8	4.8
対応最高波	起時 (日-時:分)	5-21:20	6-16:20	22- 5:40	14-13: 0	11-16:40	29-15: 0	12-12: 0	25-22: 0	26-17:20	1-15:40	31- 8:40	12/31 8:40
	最高波	HMAX (m)	2.80	1.65	1.51	1.18	1.33	2.04	1.93	1.93	1.71	3.38	3.38
平均有義波	H1/3 (m)	0.37	0.29	0.31	0.27	0.27	0.20	0.19	0.25	0.26	0.28	0.38	0.27
	標準偏差 (m)	0.23	0.17	0.16	0.13	0.16	0.08	0.09	0.14	0.14	0.15	0.29	0.17
標準偏差	T1/3 (s)	4.1	3.8	3.7	3.6	3.5	3.5	4.1	3.9	4.0	4.2	4.1	3.9
	標準偏差 (s)	0.62	0.66	0.71	0.78	0.70	0.75	0.86	0.82	0.82	0.75	0.79	0.80
測得率 (%)		100.00	100.00	100.00	100.00	100.00	100.00	99.64	99.86	99.91	100.00	100.00	99.95



付図-B.1.1.4 青森 波候特性図 (連続観測)