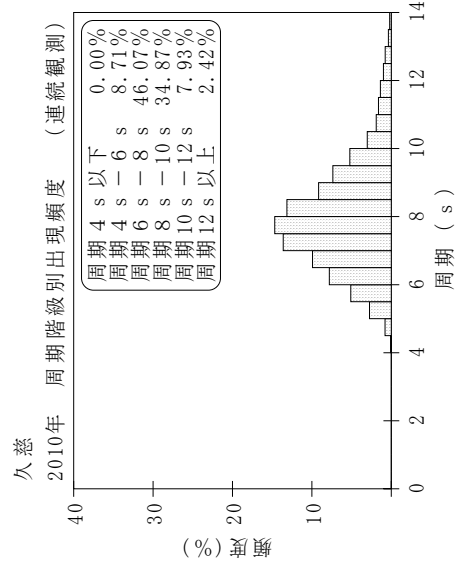
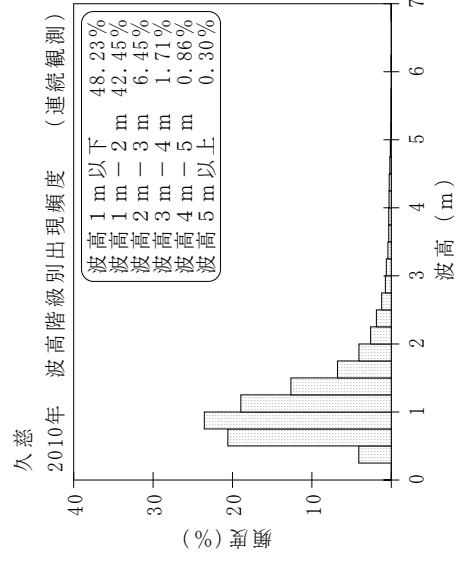
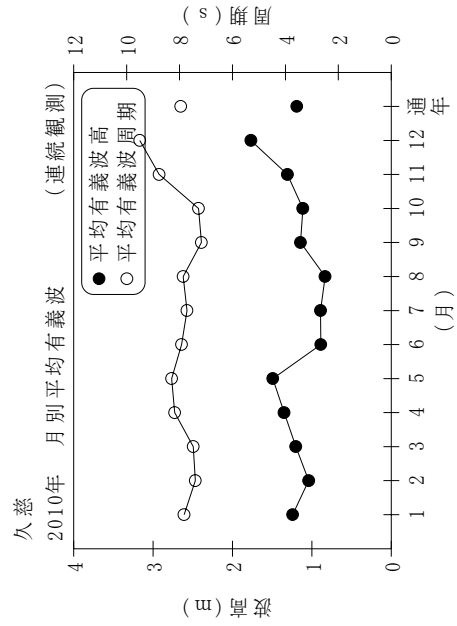


付表-B.1.1.33 久慈 月別平均および最大有義波 (連続観測)

(連続観測)

久慈 2010年

項目	月												年間	
	1	2	3	4	5	6	7	8	9	10	11	12		
最大有義波	H1/3 (m)	5.10	2.66	5.25	3.13	5.18	2.08	1.76	1.66	4.91	3.46	3.28	9.53	9.53
	T1/3 (s)	12.4	7.5	8.9	10.2	9.9	10.3	9.5	8.9	11.7	9.4	8.0	12.1	12.1
対応最高波	起時 (日-時:分)	7-22: 0	6-22:20	10-16: 0	18-11:20	26-16:20	12-17:20	24- 8: 0	13- 4:40	26- 1:40	31-17:40	1-16: 0	23- 1:20	12/23 1:20
	HMAX (m)	6.71	5.99	8.28	5.16	8.64	3.14	2.85	3.32	8.19	6.68	4.87	12.55	12.55
平均有義波	TMAX (s)	14.8	7.4	7.6	10.3	9.2	11.0	9.5	9.6	11.0	8.8	8.1	11.8	11.8
	H1/3 平均値 (m)	1.24	1.04	1.20	1.35	1.49	0.89	0.89	0.83	1.14	1.11	1.31	1.77	1.19
標準偏差	標準偏差 (m)	0.85	0.35	0.71	0.56	0.81	0.35	0.25	0.29	0.74	0.44	0.64	1.27	0.72
	T1/3 平均値 (s)	7.8	7.4	7.5	8.2	8.3	7.9	7.7	7.9	7.2	7.3	8.8	9.5	8.0
標準偏差 (s)	標準偏差 (s)	2.01	1.74	1.57	1.42	1.12	0.93	0.76	0.75	1.38	0.97	2.17	1.94	1.60
測得率 (%)	測得率 (%)	100.00	100.00	100.00	100.00	100.00	100.00	100.00	100.00	98.70	100.00	100.00	98.39	99.76



付図-B.1.1.33 久慈 波候特性図 (連続観測)