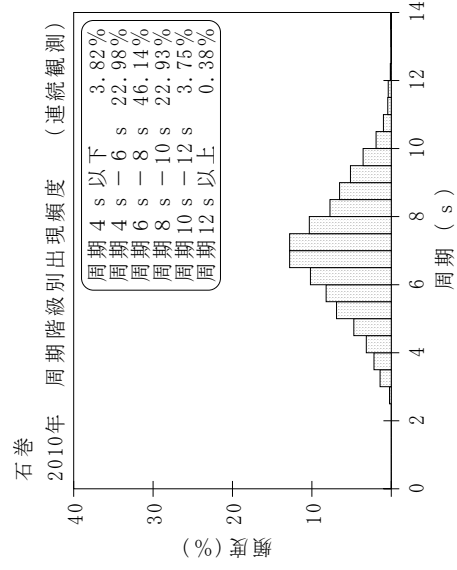
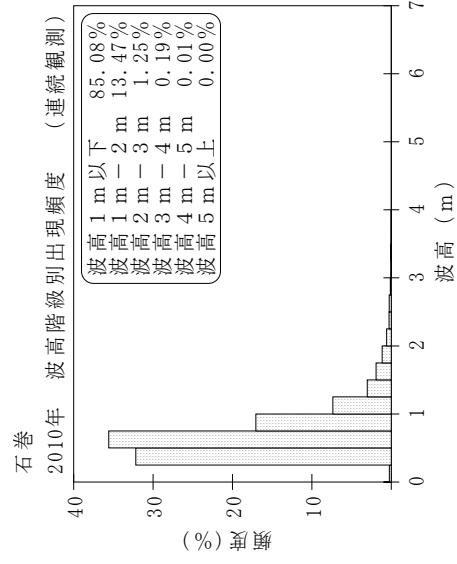
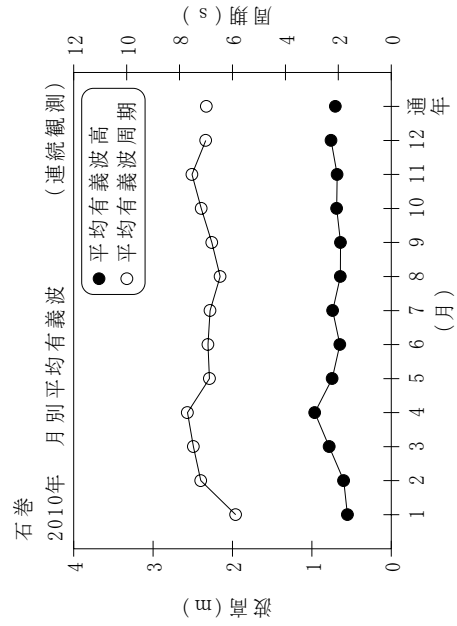


付表-B.1.1.36 石巻 月別平均および最大有義波 (連続観測)

(連続観測)

石巻 2010年

項目	月												
	1	2	3	4	5	6	7	8	9	10	11	12	年間
最大有義波	H1/3 (m)	1.72	1.78	2.36	3.11	3.16	2.12	1.86	2.13	2.48	1.89	4.18	4.18
	T1/3 (s)	6.5	8.3	10.2	10.4	9.3	6.0	6.2	16.1	11.3	5.3	10.9	10.9
対応最高波	起時 (日-時:分)	5-16: 0	27- 2:20	5-19: 0	29- 4: 0	24-22:20	15- 7: 0	29-14:40	12-19:40	25-22:20	31- 7:20	3-15:40	12/ 3 15:40
	HMAX (m)	2.89	3.19	3.72	4.69	5.09	3.29	2.92	3.80	3.68	3.06	5.40	5.40
平均有義波	TMAX (s)	7.1	10.0	9.4	10.5	9.5	7.7	6.5	15.7	10.4	5.1	11.7	11.7
	H1/3 平均値 (m)	0.55	0.60	0.78	0.96	0.74	0.65	0.74	0.64	0.69	0.68	0.76	0.70
標準偏差	T1/3 平均値 (s)	5.9	7.2	7.5	7.7	6.9	6.9	6.8	6.5	7.2	7.5	7.0	7.0
	標準偏差 (m)	0.24	0.28	0.40	0.52	0.45	0.26	0.35	0.24	0.32	0.26	0.60	0.38
測得率 (%)		100.00	100.00	100.00	100.00	100.00	100.00	100.00	99.77	100.00	100.00	100.00	99.98



付図-B.1.1.36 石巻 波候特性図 (連続観測)