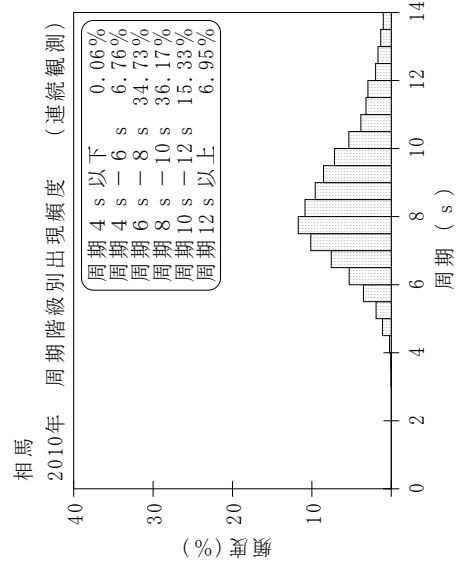
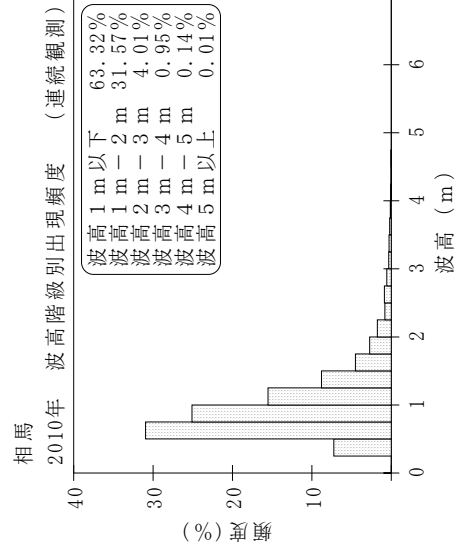
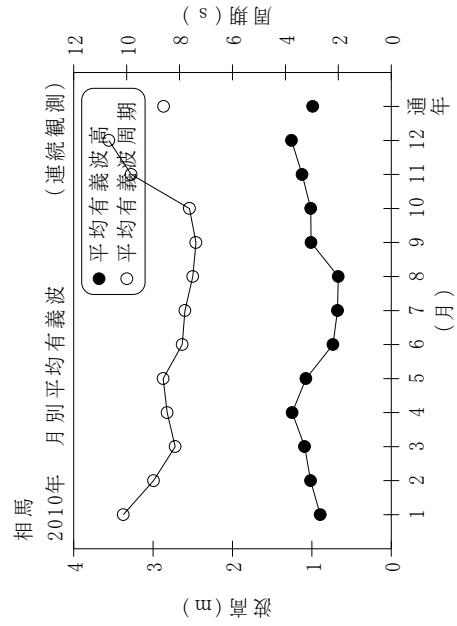


付表-B.1.38 相馬 月別平均および最大有義波 (連続観測)

(連続観測)

相馬 2010年

項目	月												年間
	1	2	3	4	5	6	7	8	9	10	11	12	
最大有義波	H1/3 (m)	4.35	2.25	4.03	2.91	3.03	1.58	1.28	4.71	3.40	3.19	5.47	5.47
	T1/3 (s)	13.2	8.9	10.3	10.4	10.3	9.4	7.7	10.8	13.4	10.7	9.8	9.8
対応最高波	起時 (日-時:分)	8-1:20	16-12:40	10-13:20	29-5:40	25-4:0	1-14:0	19-9:20	26-12:20	31-14:0	1-5:20	22-12:20	12/22 12:20
	HMAX (m)	5.40	4.15	5.51	4.78	4.18	2.68	1.95	6.76	4.98	4.97	9.18	9.18
平均有義波	TMAX (s)	12.9	8.3	10.6	11.2	10.4	9.4	7.6	11.2	12.2	9.5	9.6	9.6
	H1/3 平均値 (m)	0.89	1.02	1.09	1.25	1.08	0.73	0.67	1.01	1.01	1.12	1.26	0.99
標準偏差	T1/3 平均値 (s)	10.1	9.0	8.2	8.5	8.6	7.9	7.5	7.4	7.6	9.8	10.7	8.6
	標準偏差 (m)	0.61	0.35	0.51	0.48	0.44	0.27	0.18	0.72	0.46	0.63	0.64	0.53
測得率 (%)		98.79	99.65	99.87	100.00	100.00	100.00	98.97	100.00	100.00	100.00	100.00	98.11



付図-B.1.38 相馬 波候特性図 (連続観測)