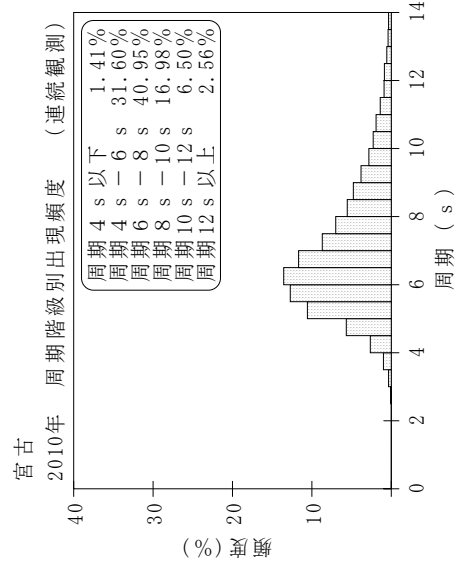
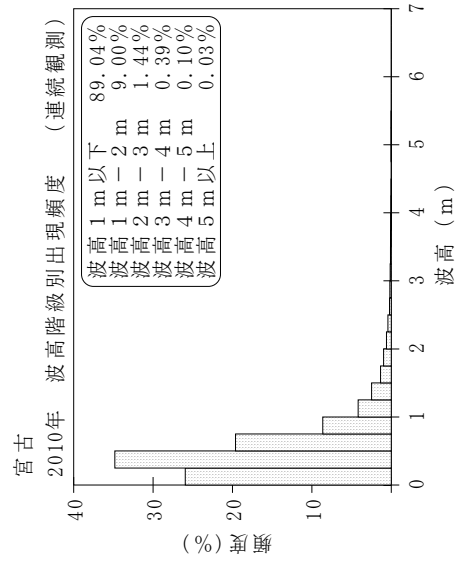
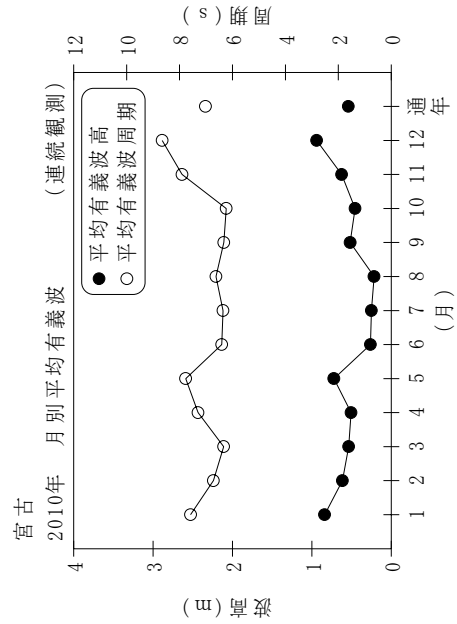


付表-B.1.1.34 宮古 月別平均および最大有義波 (連続観測)

宮古 2010年

(連続観測)

項目	月												年間	
	1	2	3	4	5	6	7	8	9	10	11	12		
最大有義波	H1/3 (m)	3.95	2.15	3.52	1.31	3.04	0.90	0.87	0.78	2.54	1.18	2.06	5.48	5.48
	T1/3 (s)	11.3	7.7	9.7	5.0	9.1	9.8	6.5	10.7	12.3	6.8	8.9	11.9	11.9
対応最高波	起時 (日-時:分)	7-11:0	6-23:40	10-19:0	7-14:20	26-22:0	1-0:0	10-20:0	18-13:20	26-23:40	31-12:0	24-11:40	31-22:20	12/31 22:20
	HMAX (m)	5.82	3.90	5.34	2.03	5.39	1.28	1.25	1.38	3.57	1.86	3.24	7.50	7.50
平均有義波	TMAX (s)	10.9	7.3	8.9	4.7	8.7	9.9	7.0	10.2	12.7	5.6	10.7	10.6	10.6
	H1/3 平均値 (m)	0.84	0.62	0.54	0.51	0.72	0.26	0.25	0.22	0.52	0.46	0.63	0.94	0.54
標準偏差	T1/3 平均値 (s)	7.6	6.7	6.3	7.3	7.8	6.4	6.4	6.6	6.3	6.2	7.9	8.7	7.0
	標準偏差 (m)	0.59	0.31	0.43	0.24	0.53	0.11	0.10	0.10	0.46	0.20	0.36	0.84	0.47
測得率 (%)		100.00	100.00	100.00	100.00	100.00	100.00	100.00	100.00	100.00	99.82	100.00	99.91	99.98



付図-B.1.1.34 宮古 波候特性図 (連続観測)