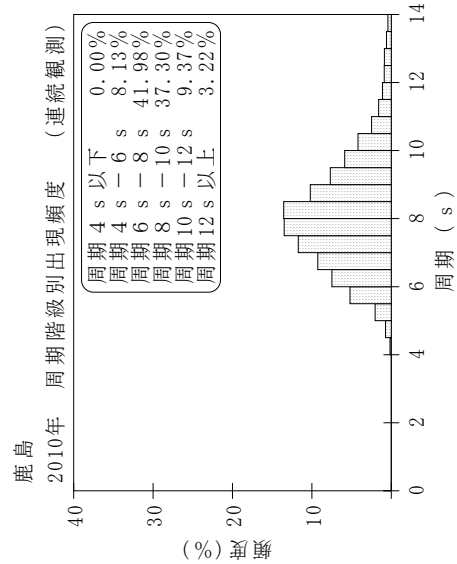
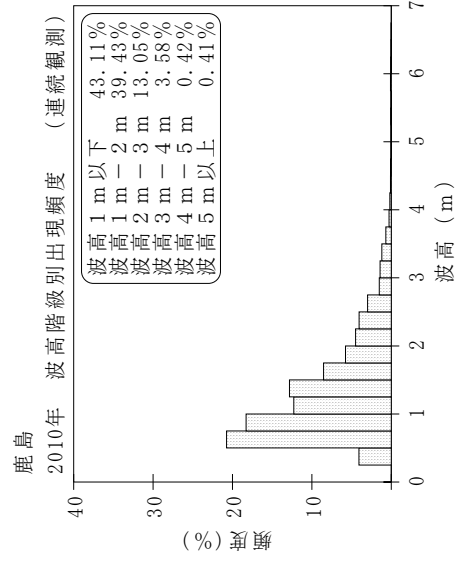
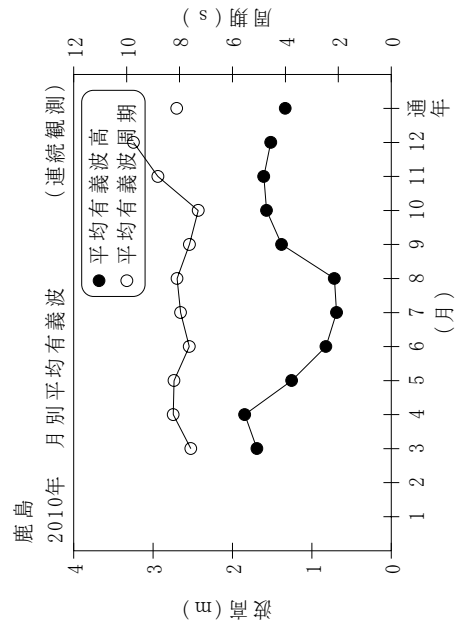


付表-B.1.1.41 鹿島 月別平均および最大有義波 (連続観測)

鹿島 2010年 (連続観測)

項目	月												年間
	1	2	3	4	5	6	7	8	9	10	11	12	
最大有義波	H1/3 (m)	4.11	4.92	3.90	2.85	1.98	1.25	1.67	6.88	6.64	4.14	3.96	6.88
	T1/3 (s)	8.6	9.6	9.6	8.2	9.2	9.6	10.0	11.3	11.2	10.9	14.7	11.3
対応最高波	起時 (日-時:分)	-	27-16:20	10-6:0	12-15:0	24-21:0	11-5:0	19-5:20	25-12:40	31-1:0	19-5:0	31-11:40	9/25 12:40
	HMAX (m)	6.21	7.22	5.59	3.87	3.36	1.80	2.84	9.59	9.21	6.42	6.66	9.59
平均有義波	TMAX (s)	9.3	9.1	8.6	8.5	10.1	10.3	10.6	12.5	13.0	11.5	13.5	12.5
	H1/3 平均値 (m)	1.58	1.69	1.85	1.25	0.82	0.69	0.72	1.38	1.57	1.61	1.52	1.33
標準偏差	標準偏差 (m)	0.83	0.69	0.67	0.55	0.38	0.15	0.23	1.17	0.82	0.87	0.68	0.80
	T1/3 平均値 (s)	7.8	7.6	8.2	8.2	7.6	8.0	8.1	7.6	7.3	8.8	9.7	8.1
測得率 (%)	標準偏差 (s)	1.05	1.62	1.49	1.39	1.13	1.02	1.02	1.72	1.19	2.09	2.21	1.69
	測得率 (%)	0.00	99.60	99.54	100.00	99.95	94.31	69.09	100.00	100.00	100.00	94.80	81.69



付図-B.1.41 鹿島 波候特性図 (連続観測)