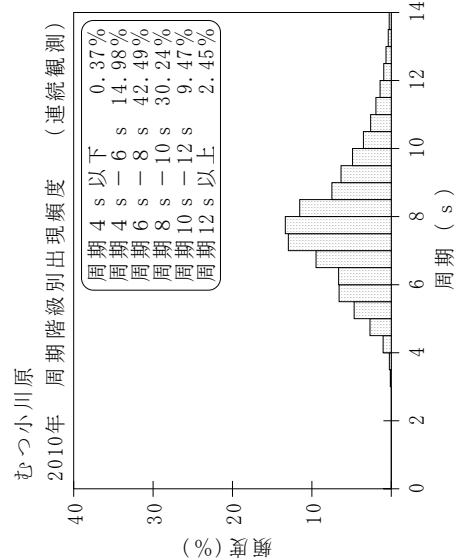
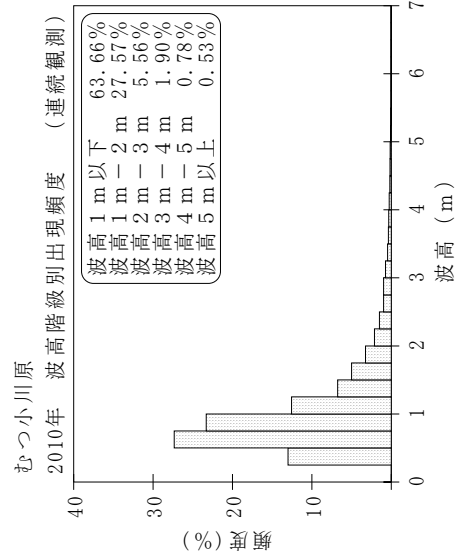
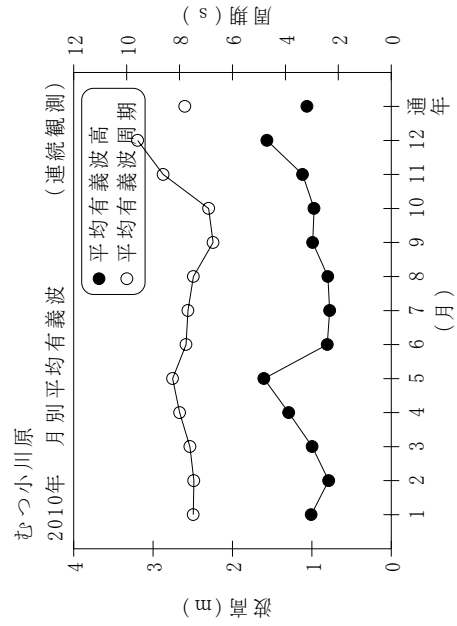


付表-B.1.31 むつ小川原 月別平均および最大有義波 (連続観測)

むつ小川原 2010年 (連続観測)

項目	月												年間	
	1	2	3	4	5	6	7	8	9	10	11	12		
最大有義波	H1/3 (m)	6.71	2.07	4.89	3.62	5.51	2.32	1.72	1.90	3.63	3.13	5.10	7.95	7.95
	T1/3 (s)	9.3	5.9	8.0	6.7	9.8	10.3	5.9	9.2	13.1	6.8	9.0	11.1	11.1
対応最高波	起時 (日-時:分)	5-17:40	18-17:0	10-13:0	28-3:40	26-17:0	12-10:40	12-4:20	13-10:0	27-0:40	3-20:40	1-19:20	31-11:0	12/31 11:0
	HMAX (m)	12.15	3.22	7.42	5.76	8.88	3.82	2.71	3.39	5.49	4.78	8.34	12.51	12.51
平均有義波	TMAX (s)	8.9	6.0	9.0	6.8	9.3	9.9	5.9	8.5	12.9	7.1	9.3	10.5	10.5
	H1/3 平均値 (m)	1.01	0.79	1.00	1.29	1.60	0.81	0.78	0.80	0.99	0.97	1.12	1.57	1.06
標準偏差	T1/3 平均値 (s)	7.5	7.5	7.6	8.0	8.3	7.8	7.7	7.5	6.7	6.9	8.6	9.6	7.8
	標準偏差 (m)	0.97	0.29	0.68	0.67	0.95	0.33	0.23	0.25	0.69	0.52	0.81	1.33	0.78
測得率 (%)		100.00	100.00	100.00	100.00	100.00	100.00	100.00	99.87	100.00	99.46	100.00	99.96	99.94



付図-B.1.31 むつ小川原 波候特性図 (連続観測)