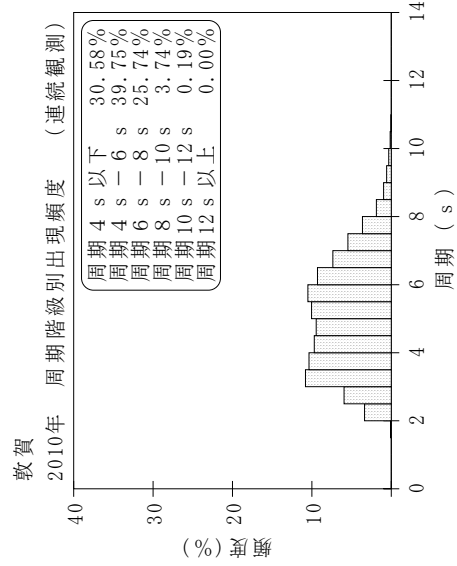
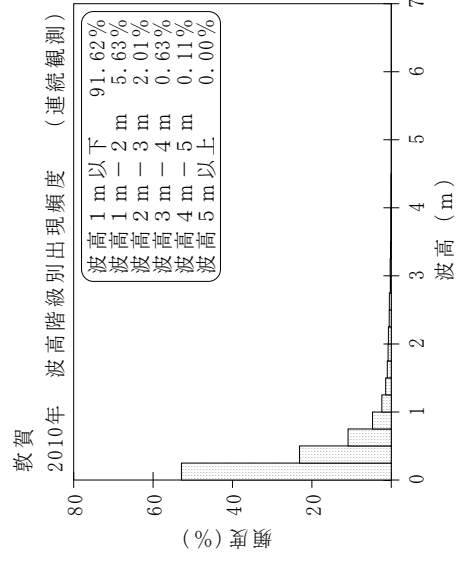
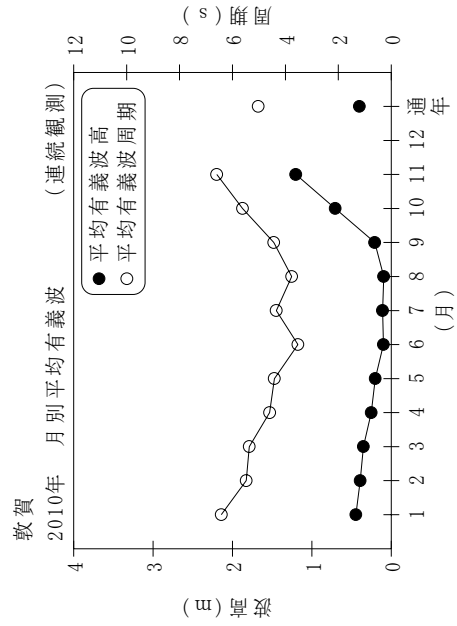


付表-B.1.15 敦賀 月別平均および最大有義波 (連続観測)

敦賀 2010年 (連続観測)

項目	月												年間	
	1	2	3	4	5	6	7	8	9	10	11	12		
最大有義波	H1/3 (m)	1.59	1.62	1.05	1.04	0.97	0.40	0.34	0.39	1.66	3.67	4.17	4.89	4.89
	T1/3 (s)	6.7	5.8	4.6	6.0	4.7	5.5	3.1	3.1	8.6	10.4	8.6	8.8	8.8
対応最高波	起時 (日-時:分)	13-6:40	6-7:40	29-15:40	14-10:0	27-5:40	24-12:20	4-15:20	12-18:20	29-19:20	26-22:0	1-20:20	3-16:40	12/3 16:40
	HMAX (m)	2.42	2.58	1.63	1.72	1.53	0.64	0.65	0.75	2.76	5.60	6.35	7.35	7.35
平均有義波	TMAX (s)	9.7	6.8	5.6	6.9	4.2	6.6	3.0	2.9	8.4	10.9	9.3	8.9	8.9
	H1/3 平均値 (m)	0.45	0.39	0.35	0.25	0.20	0.10	0.11	0.10	0.21	0.71	1.20	1.49	0.40
標準偏差	H1/3 標準偏差 (m)	0.23	0.26	0.20	0.18	0.17	0.05	0.06	0.05	0.24	0.60	0.80	1.07	0.52
	T1/3 平均値 (s)	6.4	5.5	5.4	4.6	4.4	3.5	4.3	3.8	4.4	5.6	6.6	6.9	5.0
測得率 (%)	T1/3 標準偏差 (s)	1.10	1.05	1.44	1.45	1.34	0.92	1.19	1.06	1.39	1.34	1.47	1.78	1.63
	測得率 (%)	100.00	100.00	100.00	99.91	100.00	99.95	82.17	100.00	57.55	88.17	94.54	27.69	87.39



付図-B.1.15 敦賀 波候特性図 (連続観測)