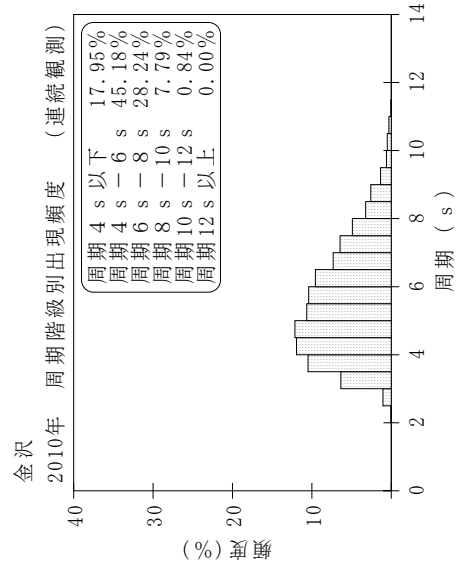
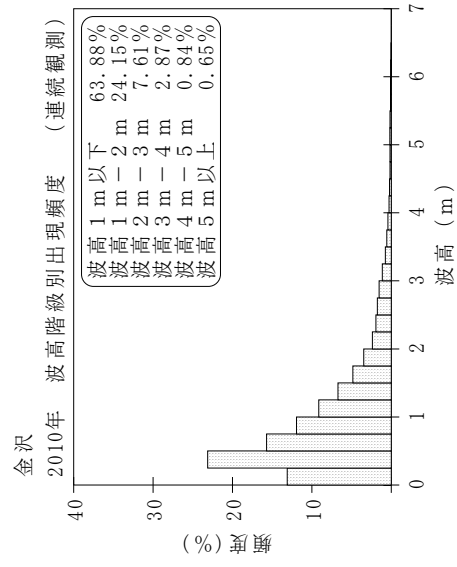
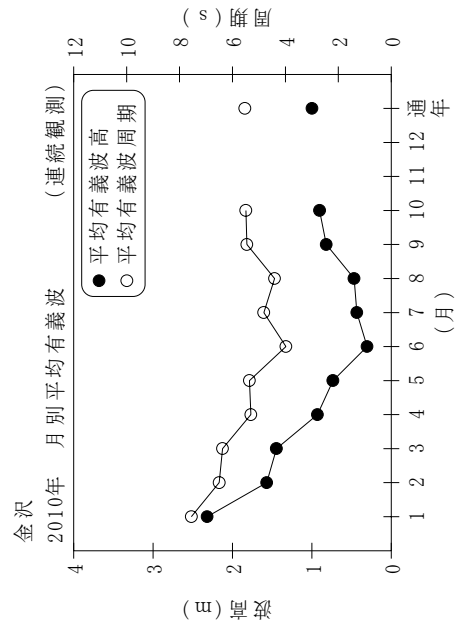


付表-B.1.1.13 金沢 月別平均および最大有義波 (連続観測)

金沢 2010年 (連続観測)

項目	月												年間	
	1	2	3	4	5	6	7	8	9	10	11	12		
最大有義波	H1/3 (m)	6.86	5.83	4.62	4.68	2.61	1.21	1.19	3.34	2.98	4.32			6.86
	T1/3 (s)	10.8	10.0	9.7	10.4	7.9	6.1	4.1	7.5	8.9	9.3			10.8
対応最高波	起時 (日-時:分)	13-8:0	6-12:0	21-23:40	14-17:0	27-5:40	24-8:0	14-13:0	12-11:20	29-14:20	26-18:0	-	-	1/13 8:0
	HMAX (m)	9.50	8.44	7.53	7.48	4.26	2.30	1.88	5.11	4.63	6.28			9.50
平均有義波	TMAX (s)	9.7	11.7	9.3	11.1	8.0	5.3	4.0	6.8	8.5	9.6			9.7
	H1/3 平均値 (m)	2.32	1.57	1.45	0.93	0.73	0.30	0.43	0.47	0.82	0.90			1.00
標準偏差	標準偏差 (m)	1.16	0.99	0.79	0.76	0.49	0.18	0.21	0.38	0.51	0.68			0.91
	T1/3 平均値 (s)	7.6	6.5	6.4	5.3	5.4	4.0	4.8	4.4	5.5	5.5			5.5
測得率 (%)	標準偏差 (s)	1.38	1.34	1.34	1.48	1.34	0.86	1.14	0.98	1.28	1.31			1.62
	測得率 (%)	100.00	100.00	99.96	98.57	83.02	100.00	92.97	100.00	100.00	94.85	0.00	0.00	80.69



付図-B.1.1.13 金沢 波候特性図 (連続観測)