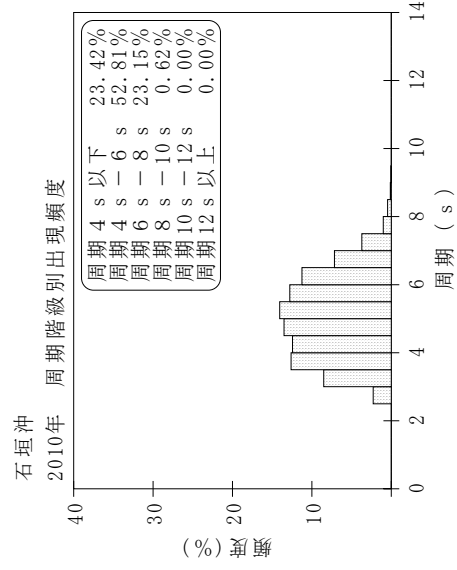
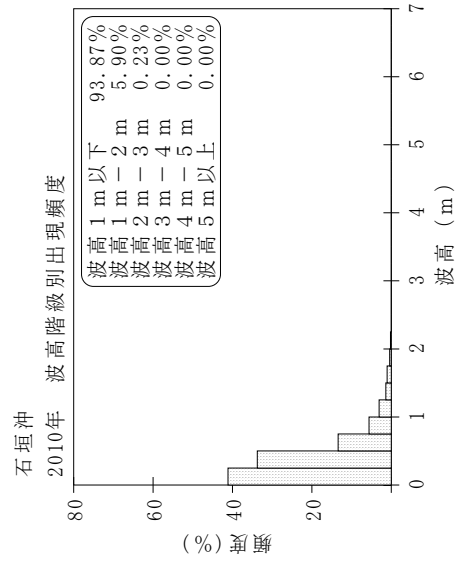
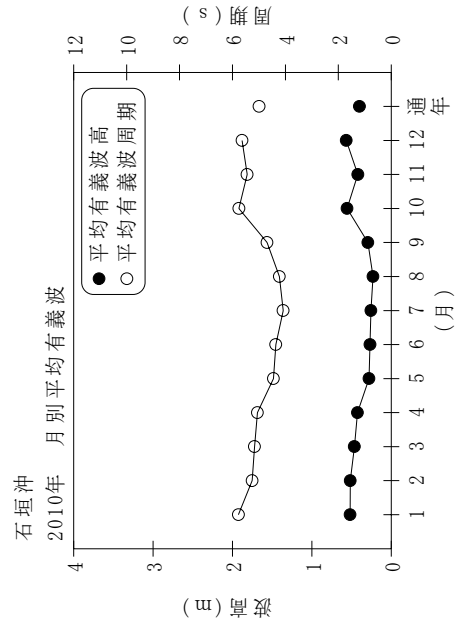


付表-A.1.61 石垣沖 月別平均および最大有義波

石垣沖 2010年

項目	月												年間
	1	2	3	4	5	6	7	8	9	10	11	12	
最大有義波	H1/3 (m)	2.19	1.75	2.26	1.32	1.16	0.57	1.20	1.29	2.09	1.36	1.75	2.26
	T1/3 (s)	8.7	8.0	8.5	5.7	6.5	5.5	5.3	4.1	6.8	6.4	7.4	8.5
対応最高波	起時 (日-時)	12-6	12-6	25-14	23-0	24-6	28-14	9-12	18-14	28-18	25-20	16-10	3-25-14
	HMAX (m)	3.61	2.80	3.59	2.33	2.26	1.04	1.97	2.18	3.00	2.28	2.70	3.59
平均有義波	TMAX (s)	10.7	9.6	8.0	5.5	5.7	7.7	5.1	3.8	8.3	6.7	9.5	8.0
	H1/3 平均値 (m)	0.52	0.52	0.46	0.43	0.28	0.26	0.23	0.30	0.56	0.42	0.57	0.40
標準偏差	標準偏差 (m)	0.38	0.32	0.39	0.27	0.16	0.11	0.16	0.17	0.47	0.22	0.38	0.31
	T1/3 平均値 (s)	5.8	5.3	5.2	5.1	4.5	4.1	4.2	4.7	5.8	5.4	5.6	5.0
測得率 (%)		99.46	100.00	100.00	100.00	99.73	100.00	100.00	90.00	100.00	100.00	100.00	99.11



付図-A.1.61 石垣沖 波候特性図