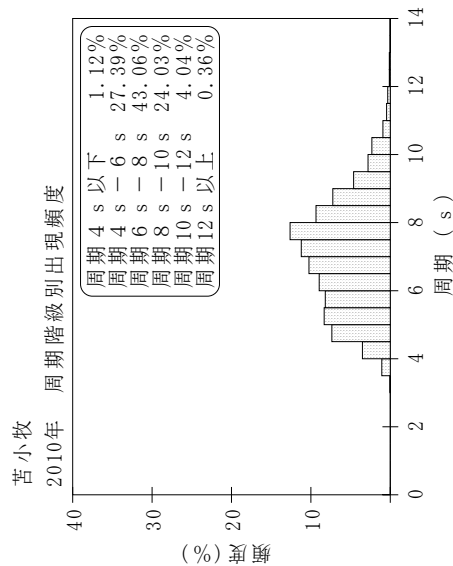
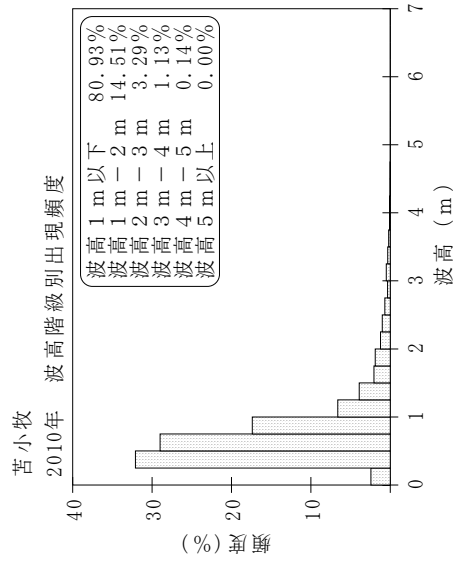
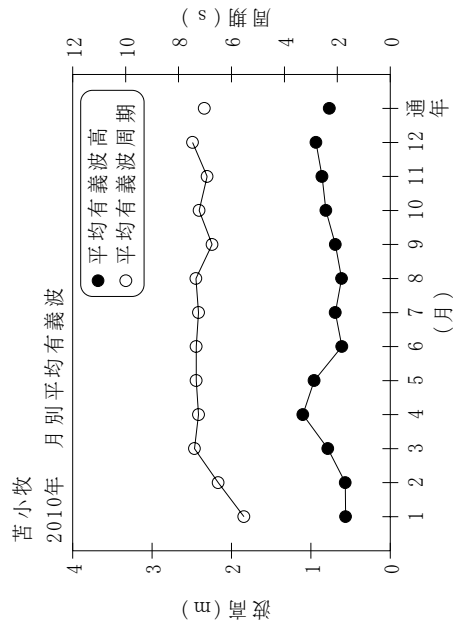


付表-A.1.30 苫小牧 月別平均および最大有義波

苫小牧 2010年

項目	月												年間	
	1	2	3	4	5	6	7	8	9	10	11	12		
最大有義波	H1/3 (m)	2.45	2.63	2.93	4.00	3.17	1.65	1.48	1.33	3.12	4.38	3.16	4.53	4.53
	T1/3 (s)	10.3	6.6	6.8	7.9	9.7	10.0	6.2	5.2	7.3	8.0	6.5	8.3	8.3
対応最高波	起時 (日-時)	6-0	19-6	21-10	13-10	25-14	12-6	12-12	15-20	28-18	4-2	28-4	3-14	12-3-14
	HMAX (m)	3.83	4.58	5.72	6.26	3.96	2.34	2.22	2.84	5.32	6.95	5.74	7.48	7.48
平均有義波	TMAX (s)	10.1	6.7	6.4	8.1	9.3	10.5	6.6	4.6	5.7	8.1	6.7	7.4	7.4
	H1/3 平均値 (m)	0.56	0.57	0.79	1.10	0.96	0.61	0.69	0.61	0.69	0.81	0.86	0.94	0.77
標準偏差	標準偏差 (m)	0.32	0.40	0.50	0.83	0.61	0.22	0.25	0.22	0.50	0.68	0.56	0.74	0.55
	T1/3 平均値 (s)	5.5	6.5	7.4	7.2	7.3	7.3	7.2	7.3	6.7	7.2	6.9	7.5	7.0
測得率 (%)		100.00	100.00	100.00	100.00	100.00	95.00	96.50	99.73	100.00	100.00	100.00	100.00	99.27



付図-A.1.30 苫小牧 波候特性図