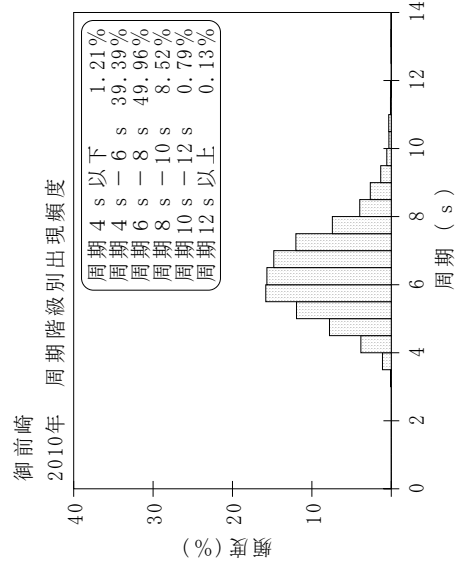
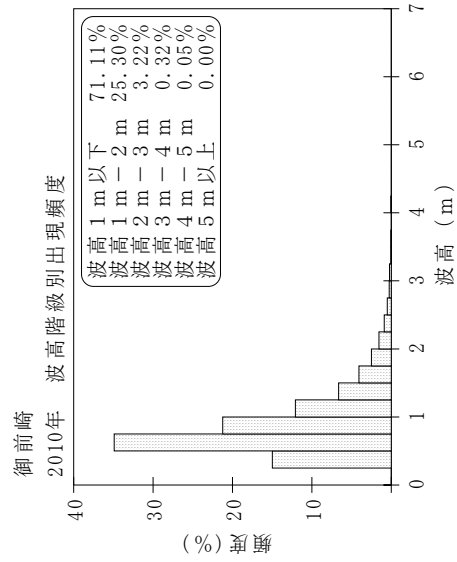
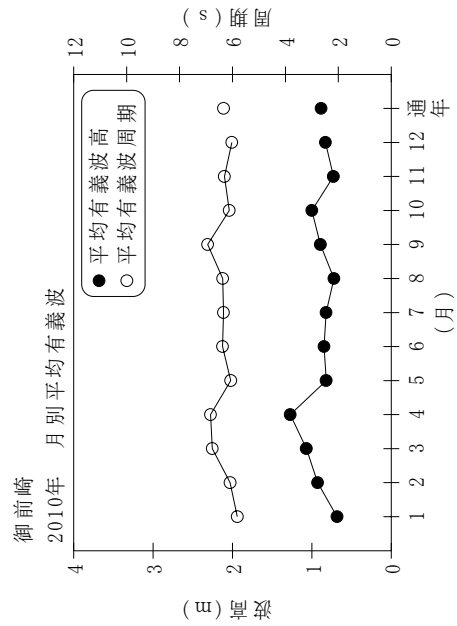


付表-A.1.47 御前崎 月別平均および最大有義波

御前崎 2010年

項目	月												年間
	1	2	3	4	5	6	7	8	9	10	11	12	
最大有義波	H1/3 (m)	1.99	3.13	3.12	4.21	2.85	1.93	1.29	3.04	3.42	2.40	2.40	4.21
	T1/3 (s)	7.7	9.7	6.4	9.5	7.4	8.0	6.3	8.4	7.2	5.8	7.9	9.5
対応最高波	起時 (日-時)	5-6	27-8	9-18	28-6	23-22	30-2	10-0	25-0	30-14	1-2	3-10	4-28-6
	HMAX (m)	3.04	4.96	4.67	7.64	4.46	3.27	2.23	4.60	4.83	4.17	3.67	7.64
平均有義波	TMAX (s)	8.2	9.0	6.9	9.8	7.2	7.6	5.6	12.7	6.2	5.4	8.3	9.8
	H1/3 平均値 (m)	0.68	0.93	1.07	1.27	0.82	0.82	0.72	0.89	1.00	0.73	0.83	0.88
標準偏差	標準偏差 (m)	0.31	0.51	0.55	0.63	0.40	0.32	0.22	0.51	0.54	0.32	0.43	0.47
	T1/3 平均値 (s)	5.8	6.1	6.8	6.8	6.1	6.3	6.4	6.9	6.1	6.3	6.0	6.3
測得率 (%)	標準偏差 (s)	1.20	1.37	1.22	1.31	1.00	0.79	0.88	1.83	0.98	1.51	1.38	1.27
	測得率 (%)	99.19	100.00	100.00	100.00	100.00	100.00	100.00	100.00	99.73	100.00	100.00	99.91



付図-A.1.47 御前崎 波候特性図