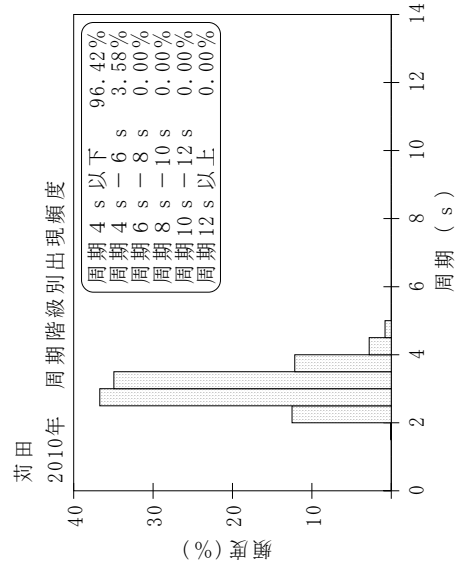
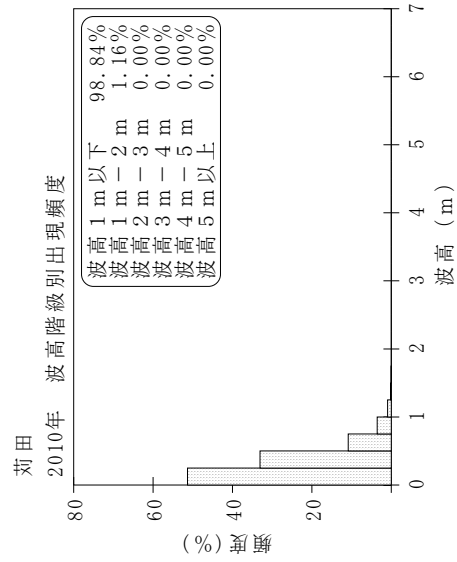
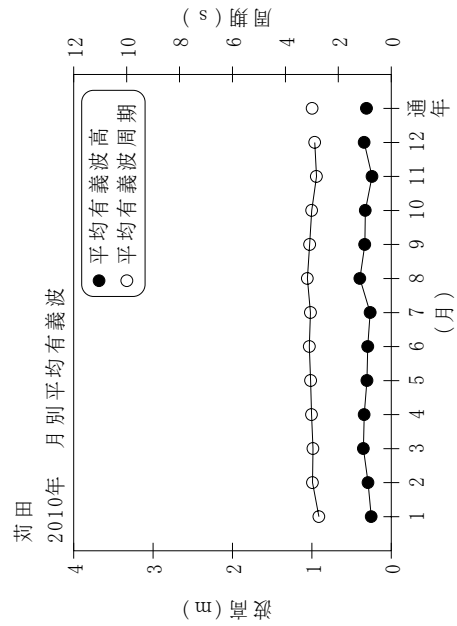


付表-A.1.1.55 苅田 月別平均および最大有義波

苅田 2010年

項目	月												年間
	1	2	3	4	5	6	7	8	9	10	11	12	
最大有義波	H1/3 (m)	0.61	0.93	1.70	1.30	1.50	1.17	0.88	1.14	1.38	1.12	1.19	1.70
	T1/3 (s)	2.9	4.1	4.9	4.6	4.6	4.6	3.8	4.3	4.4	4.7	4.5	4.9
対応最高波	起時 (日-時)	13-10	11-12	4-12	20-2	23-2	13-12	28-18	28-6	6-16	24-12	13-12	3-4-12
	HMAX (m)	1.10	1.57	2.80	2.29	2.32	1.73	1.42	1.79	2.39	2.06	1.31	2.80
平均有義波	TMAX (s)	3.0	4.4	5.1	4.8	4.5	4.8	3.6	4.6	4.2	4.2	4.3	5.1
	H1/3 平均値 (m)	0.25	0.29	0.35	0.34	0.31	0.30	0.27	0.40	0.33	0.33	0.24	0.31
標準偏差	T1/3 平均値 (s)	2.7	3.0	3.0	3.0	3.0	3.1	3.1	3.2	3.1	3.0	2.8	3.0
	標準偏差 (m)	0.11	0.15	0.23	0.23	0.23	0.20	0.15	0.25	0.24	0.21	0.11	0.20
測得率 (%)		100.00	100.00	100.00	100.00	100.00	100.00	100.00	100.00	100.00	99.73	100.00	99.98



付図-A.1.1.55 苅田 波候特性図