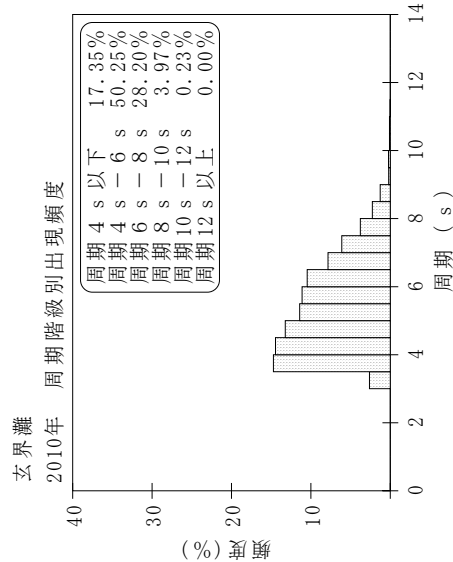
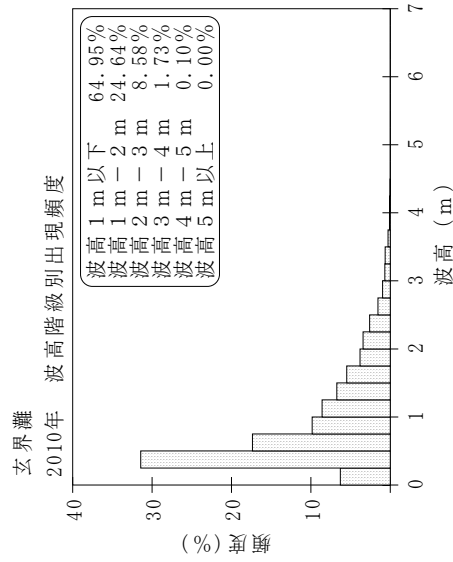
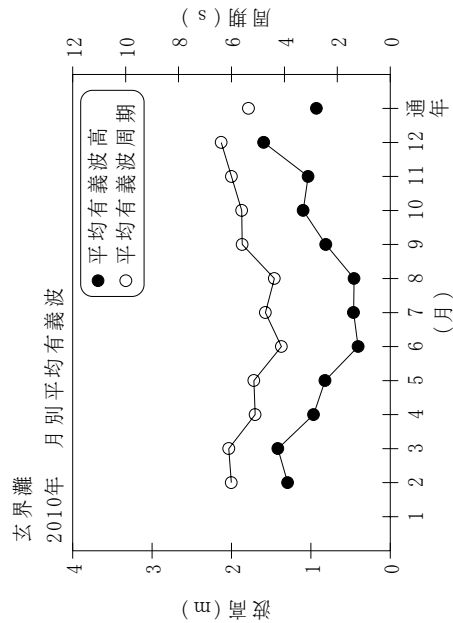


付表-A.1.22 玄界灘 月別平均および最大有義波

玄界灘 2010年

項目	月												年間	
	1	2	3	4	5	6	7	8	9	10	11	12		
最大有義波	H1/3 (m)		4.19	3.94	2.59	3.20	1.42	1.46	2.45	2.98	4.28	2.88	3.88	4.28
	T1/3 (s)		8.7	8.5	6.5	8.2	5.2	5.6	6.8	7.2	8.8	6.9	7.1	8.8
対応最高波	起時 (日-時)	-	11-16	7-6	27-22	27-0	1-2	12-4	11-20	23-10	26-10	9-20	31-4	10-26-10
	HMAX (m)		5.93	6.14	4.00	5.73	2.97	2.22	4.12	4.56	6.70	4.69	5.59	6.70
平均有義波	TMAX (s)		9.0	8.5	6.3	8.5	4.9	4.7	7.5	6.9	8.8	6.6	7.5	8.8
	H1/3 平均値 (m)		1.29	1.42	0.97	0.82	0.41	0.46	0.46	0.81	1.10	1.04	1.59	0.93
標準偏差	標準偏差 (m)		0.89	0.75	0.63	0.63	0.19	0.24	0.28	0.58	0.73	0.66	0.84	0.73
	T1/3 平均値 (s)		6.0	6.1	5.1	5.2	4.1	4.7	4.4	5.6	5.6	6.0	6.4	5.4
測得率 (%)			69.05	100.00	100.00	100.00	100.00	100.00	99.73	100.00	93.55	97.78	100.00	88.38



付図-A.1.22 玄界灘 波候特性図