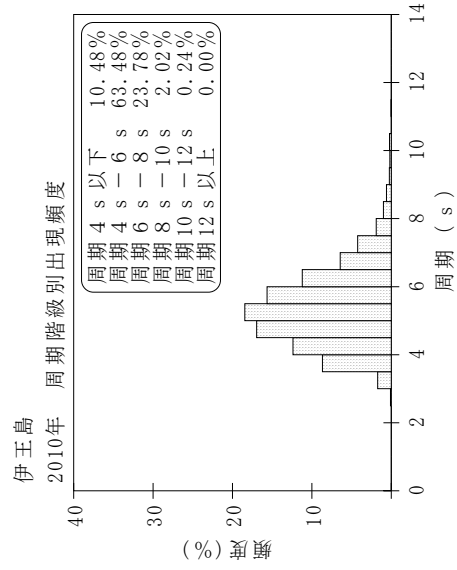
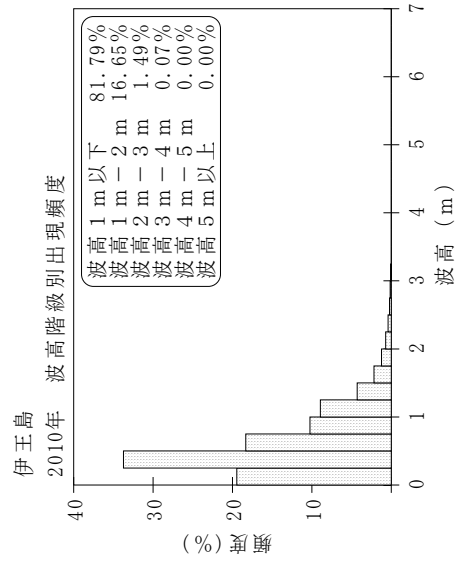
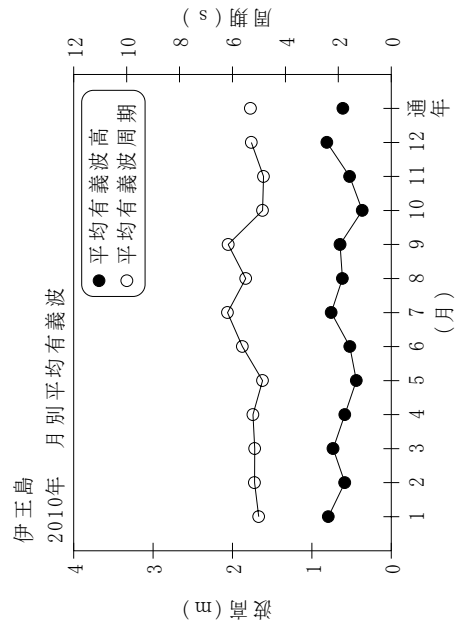


伊王島 月別平均および最大有義波

伊王島 2010年

項目	月												年間
	1	2	3	4	5	6	7	8	9	10	11	12	
最大有義波	H1/3 (m)	2.45	1.64	3.24	2.21	1.75	1.95	3.07	2.76	1.13	2.84	2.27	3.24
	T1/3 (s)	6.1	6.7	8.1	6.7	6.3	8.1	8.1	8.1	8.8	5.2	7.1	6.0
対応最高波	起時 (日-時)	4-18	26-0	10-8	28-20	24-2	19-0	11-10	6-18	9-4	12-4	3-10	3-10-8
	HMAX (m)	3.91	2.53	5.61	3.55	2.57	3.06	4.77	4.83	1.90	5.68	3.85	5.61
平均有義波	TMAX (s)	5.4	7.3	7.8	6.3	7.2	8.4	7.2	8.3	5.5	7.7	6.2	7.8
	H1/3 平均値 (m)	0.79	0.59	0.73	0.58	0.44	0.52	0.76	0.64	0.37	0.52	0.81	0.61
標準偏差	T1/3 平均値 (s)	5.0	5.2	5.2	5.2	4.9	5.6	6.2	6.2	4.9	4.8	5.3	5.3
	標準偏差 (m)	0.49	0.31	0.52	0.38	0.29	0.38	0.43	0.53	0.22	0.46	0.50	0.45
測得率 (%)		100.00	100.00	99.19	98.33	94.36	100.00	100.00	93.06	96.50	100.00	56.45	94.75



付図-A.1.23 伊王島 波候特性図