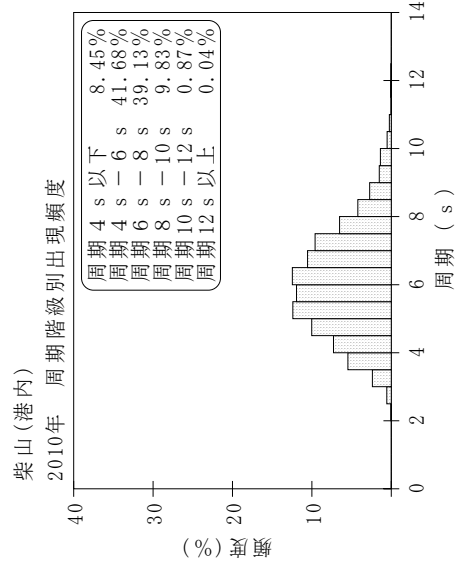
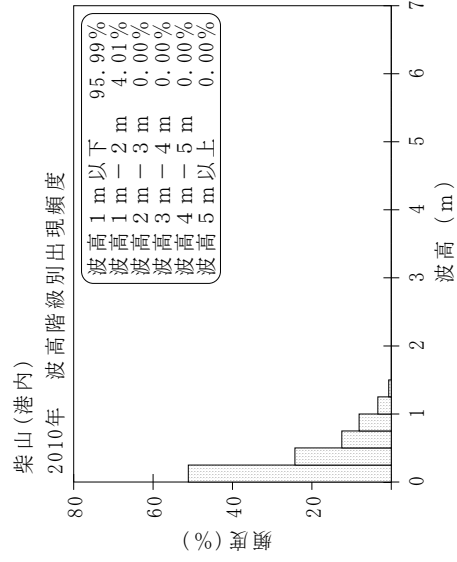
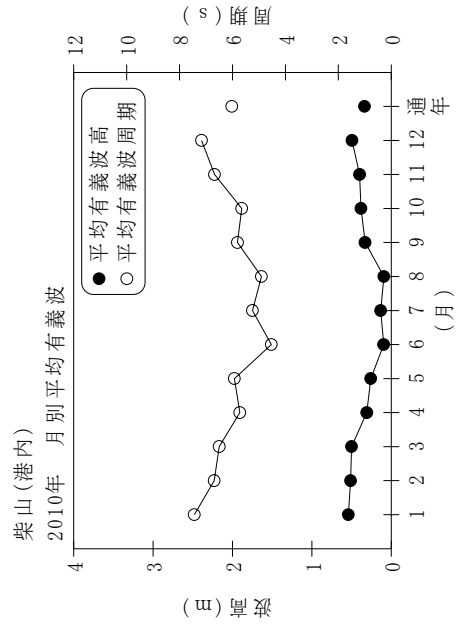


付表-A.1.17 柴山(港内) 月別平均および最大有義波

柴山(港内) 2010年

項目	月												年間
	1	2	3	4	5	6	7	8	9	10	11	12	
最大有義波	H1/3 (m)	1.32	1.32	1.46	1.19	0.97	0.32	0.57	1.46	1.24	1.18	1.31	1.46
	T1/3 (s)	9.8	8.3	7.5	7.5	9.0	5.0	7.2	7.7	7.0	7.0	8.8	7.7
対応最高波	起時 (日-時)	8-0	16-14	9-10	12-12	28-12	1-8	13-6	25-14	28-10	23-6	10-2	9-25-14
	HMAX (m)	2.17	2.00	2.50	2.01	1.46	0.47	0.82	2.23	2.38	2.20	2.01	2.23
平均有義波	TMAX (s)	10.6	7.4	8.1	6.6	9.1	5.3	8.0	8.3	6.5	6.6	8.8	8.3
	H1/3 平均値 (m)	0.54	0.51	0.50	0.31	0.26	0.10	0.09	0.33	0.38	0.40	0.49	0.34
標準偏差	T1/3 平均値 (s)	7.4	6.7	6.5	5.7	5.9	4.5	4.9	5.8	5.6	6.7	7.2	6.0
	標準偏差 (m)	0.29	0.31	0.30	0.23	0.23	0.05	0.11	0.30	0.31	0.26	0.29	0.29
測得率 (%)		100.00	100.00	99.46	100.00	99.46	99.17	98.93	98.61	100.00	100.00	100.00	99.59



付図-A.1.17 柴山(港内) 波候特性図