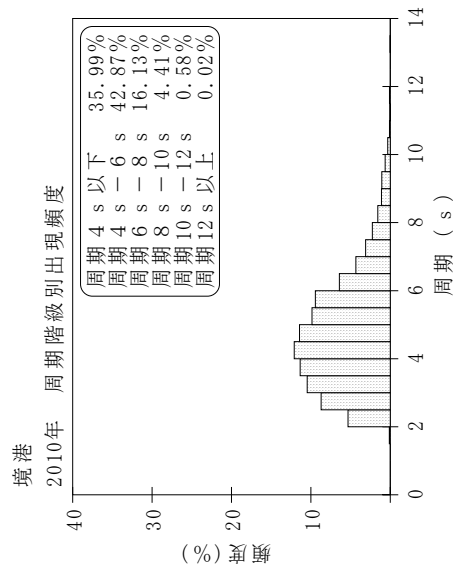
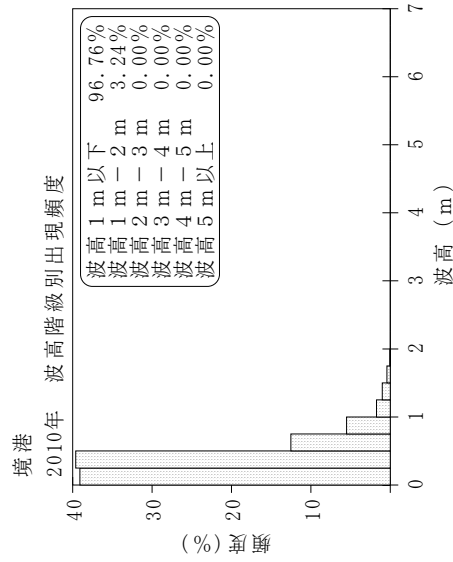
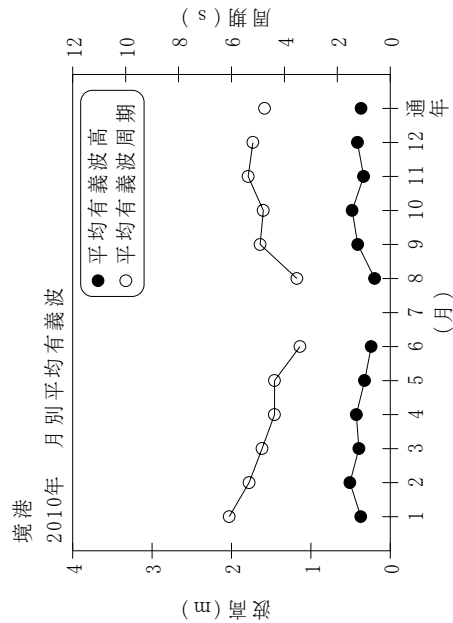


付表一A.1.19 境港 月別平均および最大有義波

境港 2010年

項目	月												年間	
	1	2	3	4	5	6	7	8	9	10	11	12		
最大有義波	H1/3 (m)	0.92	1.60	1.09	1.59	0.94	0.67	0.25	0.61	1.82	1.94	0.99	1.23	1.94
	T1/3 (s)	9.1	6.0	4.7	5.9	4.3	4.1	2.3	3.3	7.6	6.9	5.9	6.9	6.9
対応最高波	起時 (日-時)	8-14	11-0	24-10	22-12	31-16	1-0	29-0	27-20	25-6	30-8	23-6	22-10	10-30-8
	HMAX (m)	1.43	3.04	1.75	2.40	1.73	1.13	0.40	0.93	2.74	2.74	1.44	1.85	2.74
平均有義波	TMAX (s)	9.2	6.5	4.3	5.8	4.4	3.5	1.8	3.2	7.4	5.9	6.6	6.2	5.9
	H1/3 平均値 (m)	0.37	0.51	0.39	0.43	0.32	0.24	0.16	0.20	0.41	0.48	0.34	0.41	0.37
標準偏差	標準偏差 (m)	0.17	0.35	0.20	0.31	0.19	0.13	0.04	0.08	0.34	0.32	0.18	0.22	0.26
	T1/3 平均値 (s)	6.1	5.3	4.8	4.4	4.4	3.4	3.4	3.5	4.9	4.8	5.4	5.2	4.7
標準偏差 (s)	標準偏差 (s)	2.10	1.57	1.75	1.36	1.38	0.65	0.93	1.09	1.47	1.00	1.71	1.89	1.69
測得率 (%)	測得率 (%)	100.00	76.19	62.90	100.00	100.00	67.78	17.74	100.00	99.72	99.73	99.72	100.00	85.32



付図一A.1.19 境港 波候特性図