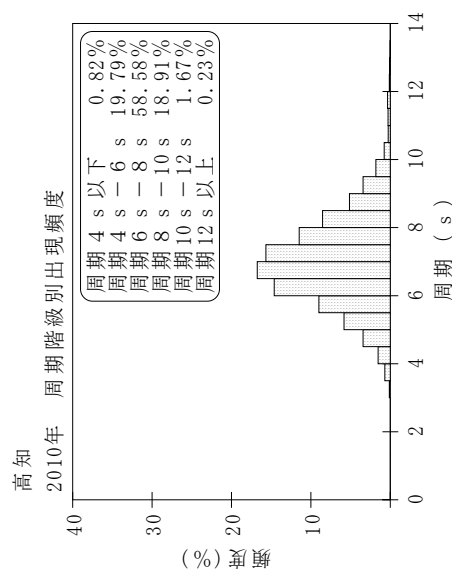
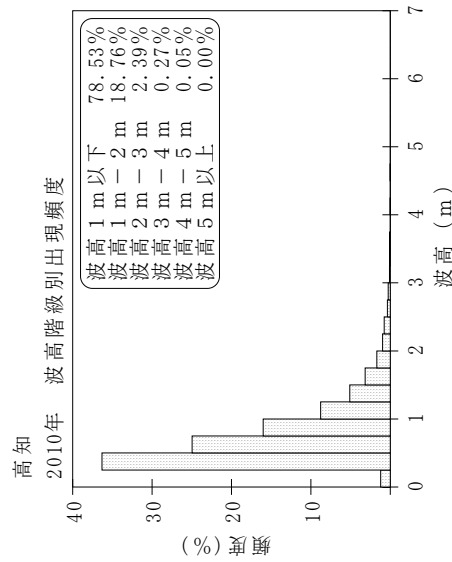
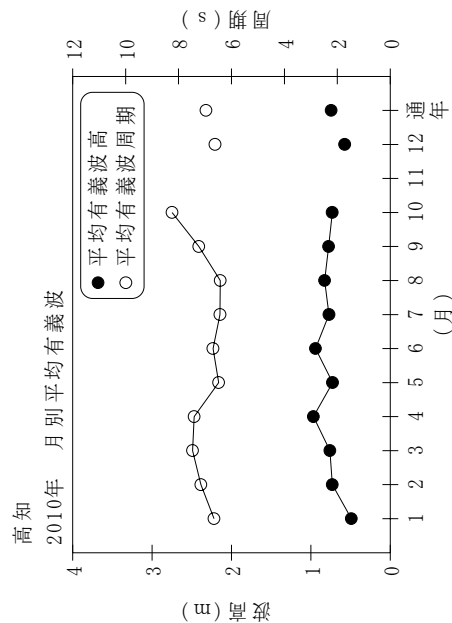


付表一A.1.53 高知 月別平均および最大有義波

高知 2010年

項目	月												
	1	2	3	4	5	6	7	8	9	10	11	12	年間
最大有義波	H1/3 (m)	2.50	4.06	3.08	4.57	2.55	1.89	1.86	2.23	2.02	0.62	2.67	4.57
	T1/3 (s)	8.4	9.0	8.1	8.1	6.8	7.3	9.3	6.6	13.1	8.5	6.9	8.1
対応最高波	起時 (日-時)	28-12	26-20	16-0	27-12	24-6	3-22	10-10	7-22	30-6	1-4	2-22	4-27-12
	HMAX (m)	3.62	6.45	4.60	-	4.98	3.23	3.00	3.78	3.49	0.93	4.50	-
平均有義波	TMAX (s)	7.8	8.8	7.3	-	7.1	7.8	9.1	7.3	13.5	8.8	7.3	-
	H1/3 平均値 (m)	0.49	0.73	0.76	0.97	0.73	0.77	0.83	0.78	0.73	0.36	0.57	0.74
標準偏差	標準偏差 (m)	0.40	0.59	0.47	0.68	0.50	0.32	0.35	0.48	0.34	0.08	0.37	0.48
	T1/3 平均値 (s)	6.7	7.2	7.5	7.4	6.5	6.4	6.4	7.2	8.2	7.7	6.6	7.0
標準偏差	標準偏差 (s)	1.63	1.40	1.32	1.00	0.96	0.66	0.99	1.44	1.79	1.39	1.25	1.34
	測得率 (%)	100.00	100.00	100.00	100.00	100.00	89.79	88.98	62.22	69.62	21.11	97.31	85.80



付図一A.1.53 高知 波候特性図