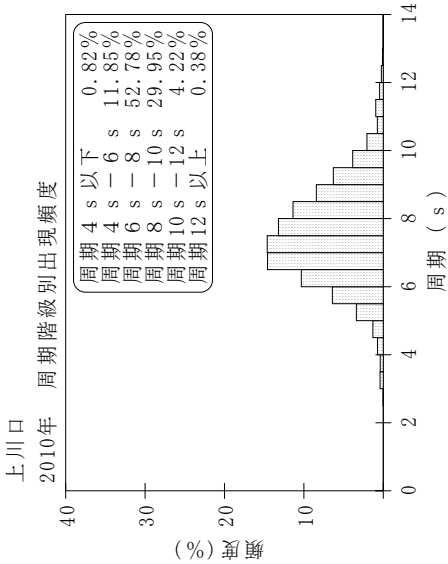
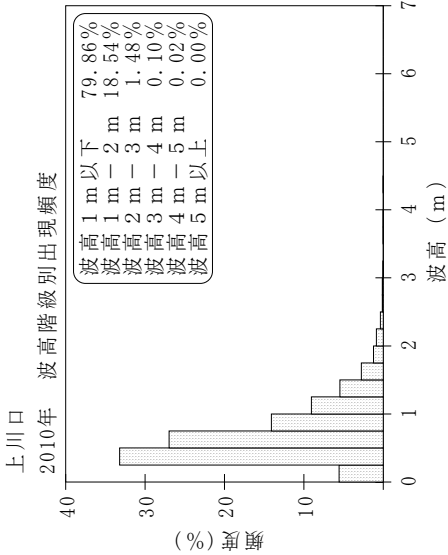
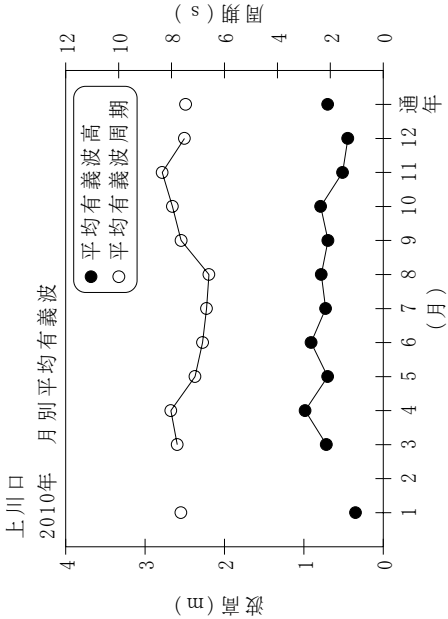


付表－A.1.54 上川口 月別平均および最大有義波

上川口 2010年

項 目	月		1	2	3	4	5	6	7	8	9	10	11	12	年 間
	有義波		H1/3 (m)	2.80	2.71	4.38	2.11	2.49	1.95	1.97	2.23	2.36	1.67	2.47	4.38
最大有義波		T1/3 (s)	6.6	7.5	7.6	9.0	6.5	7.9	6.4	7.5	12.0	11.2	8.4	7.3	9.0
	起 時 (日-時)		28- 4	26-14	15-22	27-10	24- 4	13-14	29- 4	28- 0	25- 6	30- 6	14-22	2-20	4-27-10
対応最高波		HMAX (m)	3.50	4.16	3.86	6.84	3.40	4.35	3.11	3.72	3.45	3.70	2.68	3.86	6.84
		TMAX (s)	6.1	7.5	7.6	9.3	7.1	8.3	6.9	7.4	11.8	11.9	8.3	7.3	9.3
平均有義波		H1/3 平 均 値	0.35	1.10	0.72	0.98	0.70	0.91	0.73	0.78	0.70	0.79	0.51	0.45	0.70
		標準偏差 (m)	0.27	0.69	0.43	0.60	0.41	0.39	0.27	0.34	0.39	0.42	0.23	0.32	0.43
標準偏差		T1/3 平 均 値	7.6	7.6	7.8	8.0	7.1	6.8	6.7	6.6	7.6	8.0	8.4	7.5	7.5
		標準偏差 (s)	2.13	1.26	1.36	1.03	0.96	0.74	0.74	0.90	1.74	1.14	1.56	1.49	1.43
測 得 率 (%)			100.00	24.70	100.00	100.00	100.00	100.00	100.00	100.00	100.00	100.00	100.00	97.04	93.97



付図－A.1.54 上川口 波候特性図