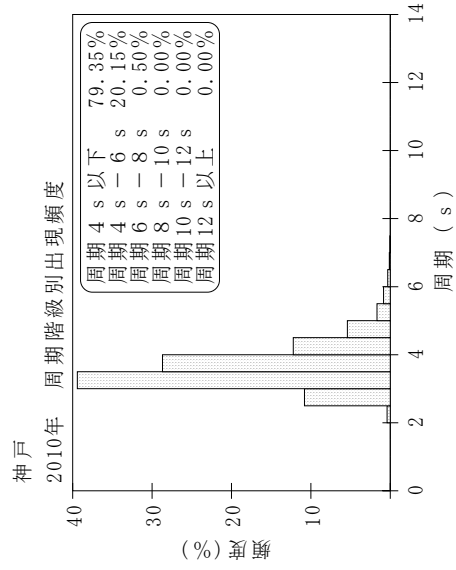
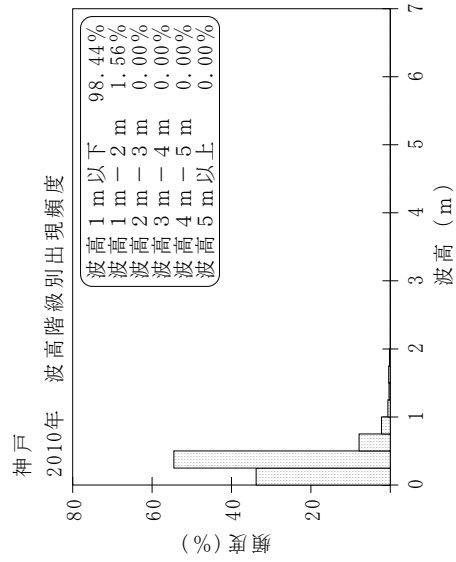
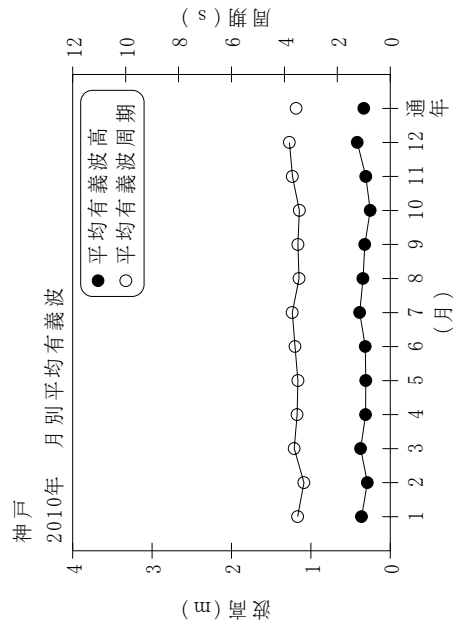


付表-A.1.1.50 神戸 月別平均および最大有義波

神戸 2010年

項目	月												年間	
	1	2	3	4	5	6	7	8	9	10	11	12		
最大有義波	H1/3 (m)	1.02	0.94	1.93	1.90	1.04	1.41	1.86	1.44	1.60	0.56	0.99	1.71	1.93
	T1/3 (s)	4.5	4.6	5.3	5.3	4.3	4.8	5.2	4.6	5.0	3.2	4.0	4.9	5.3
対応最高波	起時 (日-時)	4-22	9-2	21-0	2-2	6-16	19-0	12-4	12-4	8-6	30-4	9-10	3-14	3-21-0
	HMAX (m)	1.77	1.60	3.47	3.32	1.80	2.41	3.03	2.53	2.57	0.88	1.56	3.22	3.47
平均有義波	TMAX (s)	4.8	4.8	5.2	5.1	4.2	4.8	5.3	3.6	4.1	2.9	4.0	5.4	5.2
	H1/3 平均値 (m)	0.36	0.29	0.37	0.31	0.31	0.32	0.39	0.34	0.32	0.25	0.31	0.42	0.33
標準偏差	標準偏差 (m)	0.20	0.13	0.30	0.22	0.14	0.15	0.26	0.16	0.20	0.07	0.12	0.24	0.20
	T1/3 平均値 (s)	3.5	3.3	3.6	3.5	3.5	3.6	3.7	3.4	3.5	3.4	3.7	3.8	3.6
標準偏差 (s)	標準偏差	0.50	0.42	0.68	0.66	0.63	0.61	0.63	0.52	0.56	0.51	0.59	0.69	0.61
測得率 (%)		98.66	58.63	52.42	86.39	99.46	100.00	100.00	100.00	100.00	93.82	100.00	99.73	90.96



付表-A.1.1.50 神戸 波候特性図