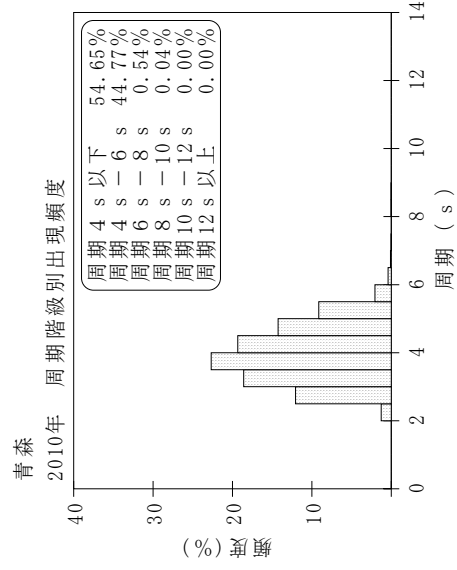
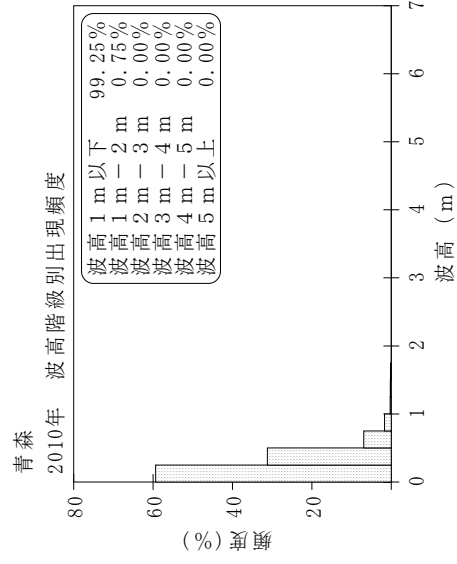
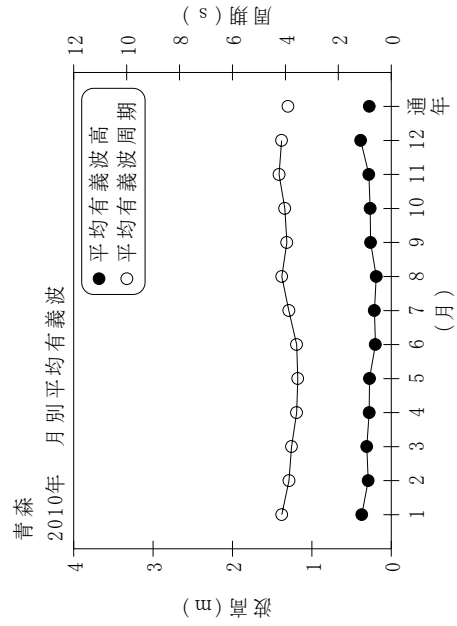


付表-A.1.4 青森 月別平均および最大有義波

青森 2010年

項目	月												年間	
	1	2	3	4	5	6	7	8	9	10	11	12		
最大有義波	H1/3 (m)	1.33	1.41	0.98	0.69	0.83	0.60	0.63	1.25	1.04	0.90	0.87	1.78	1.78
	T1/3 (s)	4.6	4.4	4.0	2.9	3.4	2.9	3.1	4.2	4.5	4.4	3.8	4.9	4.9
対応最高波	起時 (日-時)	5-18	6-16	22-6	12-22	23-14	29-14	4-14	12-12	25-22	26-18	1-16	22-22	12-22-22
	HMAX (m)	2.54	2.42	1.95	1.31	1.51	1.25	1.24	2.04	1.93	1.54	1.74	2.84	2.84
平均有義波	TMAX (s)	4.3	4.5	4.3	3.0	3.2	3.1	3.0	4.3	4.4	3.7	4.1	4.7	4.7
	H1/3 平均値 (m)	0.37	0.29	0.31	0.28	0.27	0.20	0.21	0.19	0.26	0.27	0.28	0.39	0.28
標準偏差	標準偏差 (m)	0.23	0.17	0.16	0.13	0.15	0.08	0.09	0.09	0.15	0.13	0.15	0.29	0.17
	T1/3 平均値 (s)	4.1	3.9	3.8	3.6	3.5	3.6	3.9	4.1	3.9	4.0	4.2	4.1	3.9
標準偏差 (s)	標準偏差	0.62	0.66	0.74	0.76	0.70	0.77	0.87	0.85	0.91	0.82	0.77	0.80	0.81
測得率 (%)		100.00	100.00	100.00	100.00	100.00	100.00	100.00	99.73	99.44	100.00	100.00	100.00	99.93



付図-A.1.4 青森 波候特性図