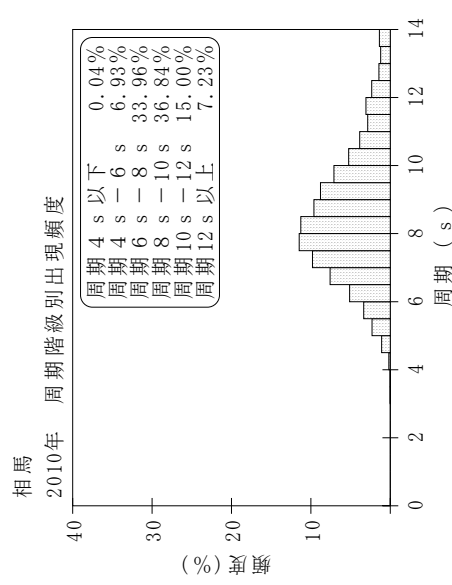
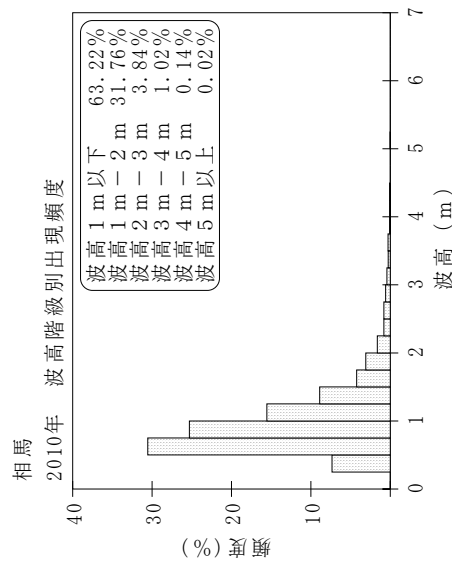
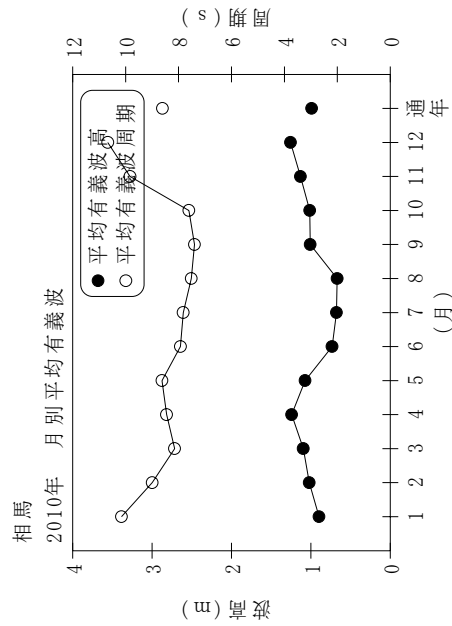


付表-A.1.38 相馬 月別平均および最大有義波

相馬 2010年

項目	月												年間
	1	2	3	4	5	6	7	8	9	10	11	12	
最大有義波	H1/3 (m)	4.33	2.12	3.68	2.84	3.03	1.58	1.14	4.46	3.40	3.14	5.11	5.11
	T1/3 (s)	13.2	7.4	10.0	10.1	10.3	9.4	7.4	10.5	13.5	10.7	9.4	9.7
対応最高波	起時 (日-時)	8-2	16-6	10-12	29-2	25-4	1-14	19-6	26-14	31-14	1-6	22-14	12-22-14
	HMAX (m)	6.34	3.08	6.00	4.31	4.18	2.68	2.05	6.55	4.98	5.17	9.15	9.15
平均有義波	TMAX (s)	12.2	7.7	9.2	9.3	10.4	9.4	8.3	12.8	12.2	9.8	10.2	10.2
	H1/3 平均値 (m)	0.90	1.02	1.10	1.24	1.07	0.73	0.68	1.01	1.01	1.13	1.26	0.99
標準偏差	標準偏差 (m)	0.62	0.36	0.52	0.49	0.44	0.27	0.17	0.71	0.46	0.64	0.64	0.53
	T1/3 平均値 (s)	10.2	9.0	8.1	8.5	8.6	7.9	7.8	7.4	7.6	9.8	10.7	8.6
測得率 (%)		98.93	99.70	99.73	100.00	100.00	80.38	99.19	100.00	100.00	100.00	100.00	98.13



付表-A.1.38 相馬 波候特性図