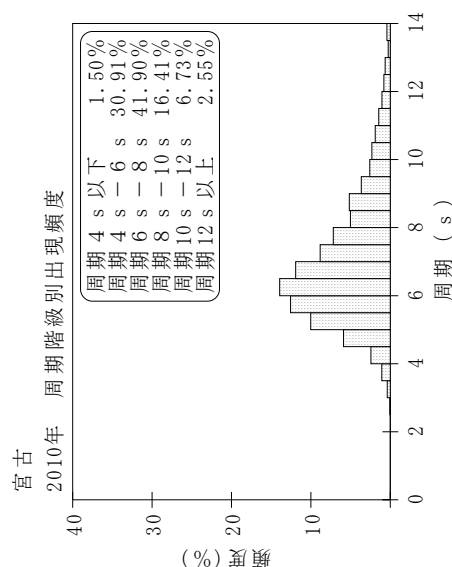
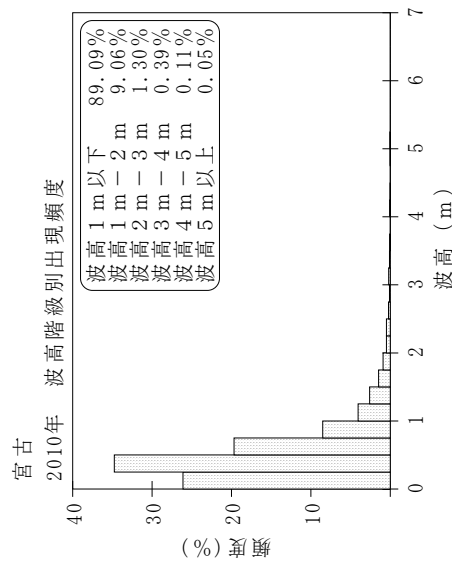
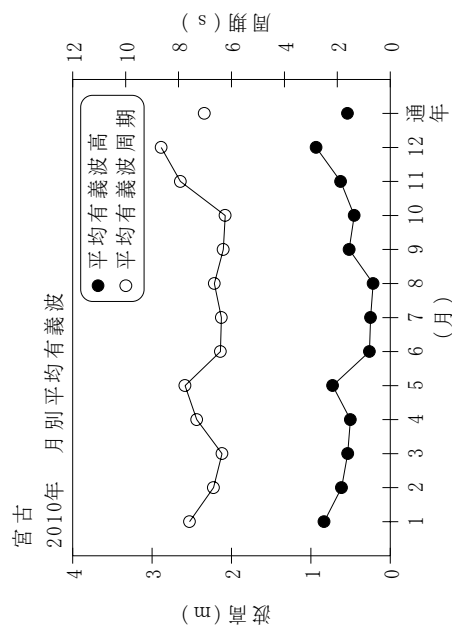


付表-A.1.34 宮古 月別平均および最大有義波

宮古 2010年

項目	月												年間
	1	2	3	4	5	6	7	8	9	10	11	12	
最大有義波	H1/3 (m)	3.49	2.12	3.18	1.17	3.04	0.90	0.68	2.41	1.18	1.94	5.08	5.08
	T1/3 (s)	9.8	8.0	9.5	4.9	9.1	9.8	10.4	11.9	6.8	11.2	10.9	10.9
対応最高波	起時 (日-時)	7-10	7-0	10-18	7-14	26-22	1-0	18-12	27-4	31-12	25-0	31-18	12-31-18
	HMAX (m)	4.95	3.22	4.63	1.89	5.39	1.28	1.08	4.44	1.86	3.20	7.13	7.13
平均有義波	TMAX (s)	13.2	7.1	7.8	5.5	8.7	9.9	9.8	12.5	5.6	11.2	12.5	12.5
	H1/3 平均値 (m)	0.83	0.61	0.54	0.50	0.73	0.26	0.22	0.52	0.45	0.63	0.93	0.54
標準偏差	標準偏差 (m)	0.58	0.31	0.43	0.23	0.54	0.12	0.10	0.46	0.20	0.36	0.83	0.47
	T1/3 平均値 (s)	7.6	6.7	6.4	7.3	7.8	6.4	6.6	6.3	6.2	7.9	8.7	7.0
測得率 (%)		100.00	100.00	100.00	100.00	100.00	100.00	100.00	100.00	100.00	100.00	100.00	100.00



付図-A.1.34 宮古 波候特性図