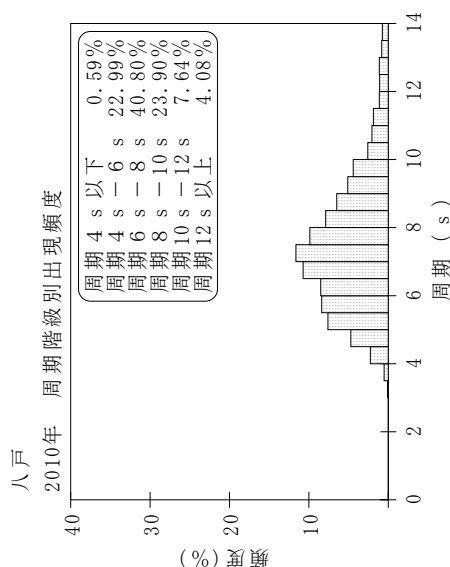
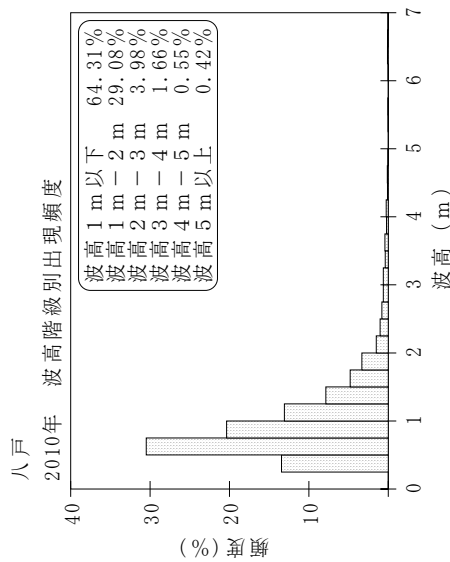
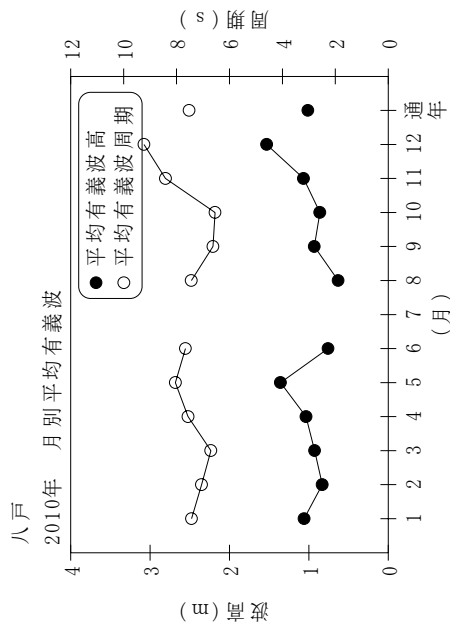


付表-A.1.32 八戸 月別平均および最大有義波

八戸 2010年

項目	月												年間
	1	2	3	4	5	6	7	8	9	10	11	12	
最大有義波	H1/3 (m)	4.62	1.87	4.38	2.19	4.90	2.11	1.57	3.86	2.14	3.66	7.61	7.61
	T1/3 (s)	9.4	6.0	8.3	9.4	9.9	10.4	9.5	13.3	6.6	9.4	11.8	11.8
対応最高波	起時 (日-時)	5-22	6-22	10-16	29-22	26-20	12-18	-	19-10	31-18	1-20	23-4	12-23-4
	HMAX (m)	6.46	3.53	7.88	3.64	7.03	3.95	2.68	5.09	4.51	6.05	11.28	11.28
平均有義波	TMAX (s)	8.6	6.2	9.1	9.7	9.8	9.6	9.8	12.5	8.0	9.4	12.3	12.3
	H1/3 平均値 (m)	1.06	0.83	0.93	1.04	1.36	0.76	0.63	0.93	0.86	1.07	1.53	1.01
標準偏差	標準偏差 (m)	0.82	0.29	0.65	0.44	0.81	0.31	0.21	0.65	0.38	0.63	1.29	0.72
	T1/3 平均値 (s)	7.4	7.1	6.7	7.6	8.0	7.7	7.4	6.6	6.5	8.4	9.2	7.5
測得率 (%)		100.00	100.00	95.43	99.72	100.00	68.89	0.00	92.20	99.73	100.00	100.00	87.76



付図-A.1.32 八戸 波候特性図