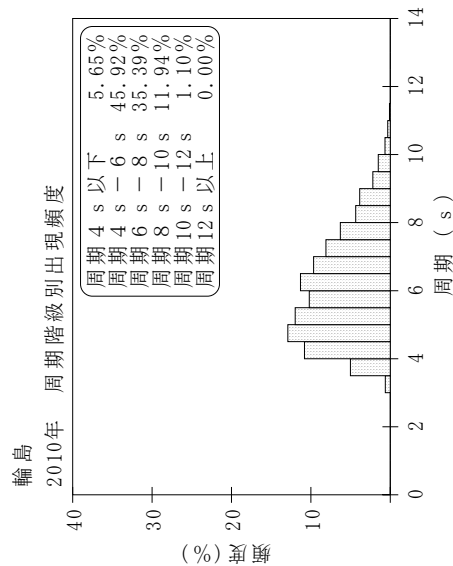
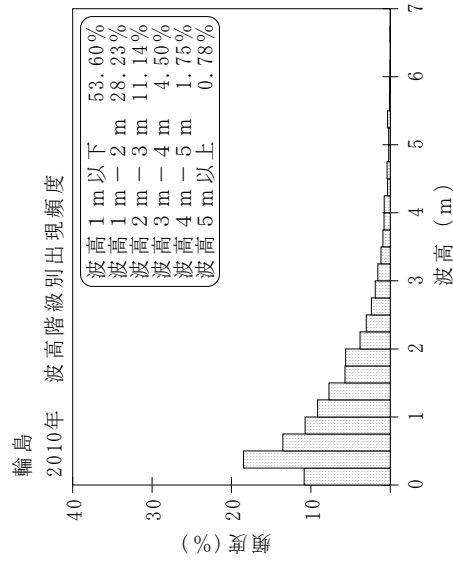
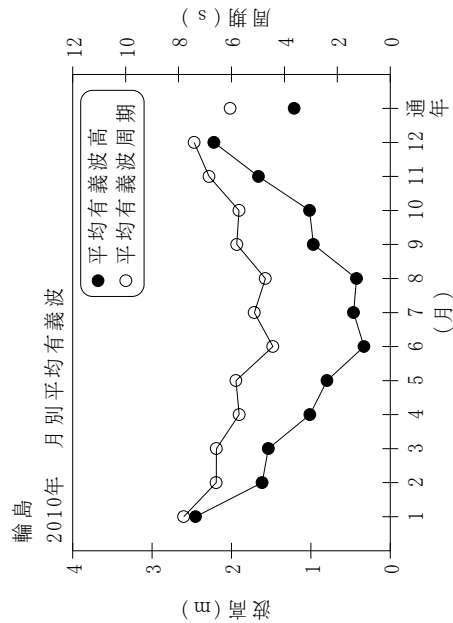


付表-A.1.12 輪島 月別平均および最大有義波

輪島 2010年

項目	月												年間	
	1	2	3	4	5	6	7	8	9	10	11	12		
最大有義波	H1/3 (m)	5.74	6.74	4.59	4.74	2.15	1.40	1.31	1.92	2.50	4.25	5.27	6.21	6.74
	T1/3 (s)	10.8	10.6	9.9	9.8	8.5	6.0	6.7	7.1	7.4	8.6	10.2	11.3	10.6
対応最高波	起時 (日-時)	1-20	6-16	21-22	14-8	27-16	24-6	13-2	12-12	22-10	26-16	2-0	4-4	2-6-16
	HMAX (m)	9.42	12.81	8.42	7.06	3.66	2.06	2.09	3.25	4.07	6.59	8.59	10.35	12.81
平均有義波	TMAX (s)	9.5	9.2	9.6	8.8	10.7	6.1	7.3	9.6	7.2	8.6	9.8	10.0	9.2
	H1/3 平均値 (m)	2.45	1.61	1.54	1.01	0.80	0.33	0.46	0.42	0.97	1.02	1.66	2.22	1.21
標準偏差	T1/3 平均値 (s)	7.8	6.6	6.6	5.7	5.8	4.4	5.1	4.7	5.8	5.7	6.8	7.4	6.1
	標準偏差 (m)	1.13	0.97	0.73	0.78	0.49	0.24	0.24	0.31	0.59	0.72	1.12	1.20	1.03
測得率 (%)		100.00	100.00	100.00	100.00	100.00	100.00	97.58	95.56	99.73	100.00	100.00	100.00	99.41



付図-A.1.12 輪島 波候特性図