

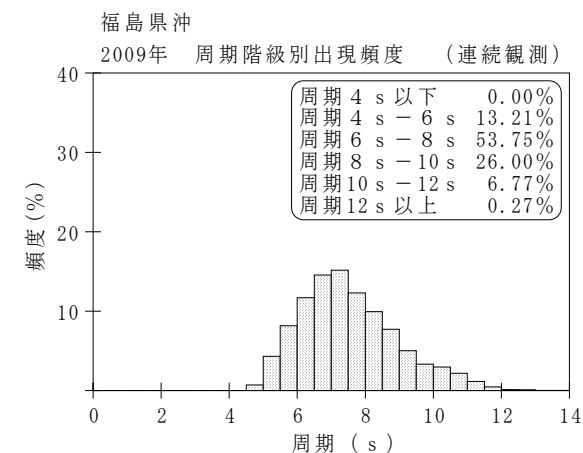
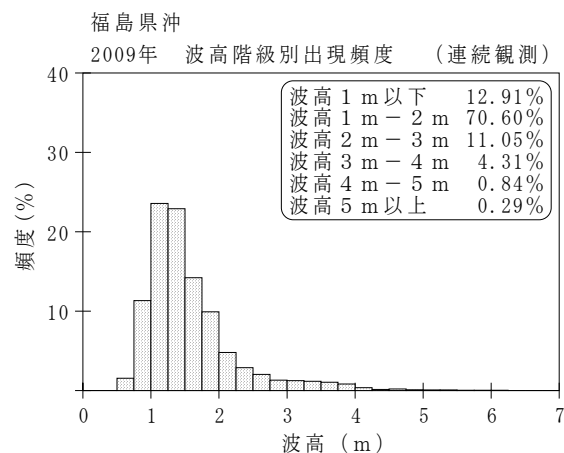
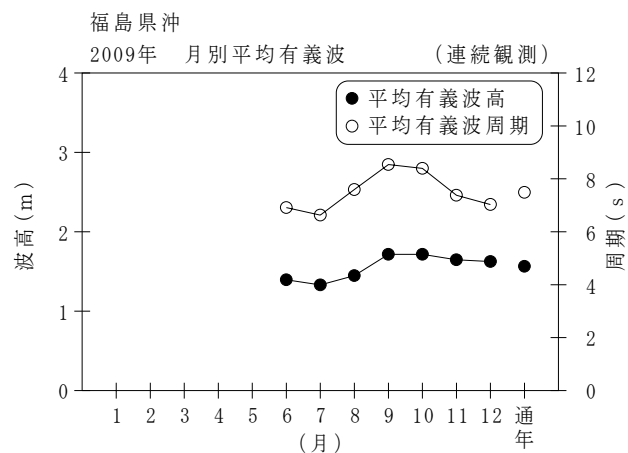
付表-B.1.68 福島県沖 月別平均および最大有義波（連続観測）

福島県沖

2009年

(連続観測)

項目		月	1	2	3	4	5	6	7	8	9	10	11	12	年間
最大有義波	有義波	H1/3 (m)					3.34	3.83	2.49	5.84	5.24	6.86	4.20	4.36	6.86
		T1/3 (s)					6.8	8.7	6.7	9.8	9.0	11.2	8.4	7.7	11.2
	起時 (日-時:分)	-	-	-	-	29-16:40	7- 0:40	25-20:20	31-23: 0	1- 0: 0	26-22:20	14- 3:40	4- 6:20	10/26 22:20	
対応最高波	最高波	HMAX (m)					5.34	5.85	3.59	8.79	7.76	10.09	6.07	7.28	10.09
		TMAX (s)					7.8	10.2	8.4	11.6	9.3	9.7	6.8	7.6	9.7
平均有義波	H1/3 (m)	平均値					1.99	1.40	1.33	1.45	1.72	1.72	1.65	1.63	1.57
		標準偏差					0.66	0.51	0.36	0.65	0.71	0.88	0.70	0.77	0.69
標準偏差	T1/3 (s)	平均値					7.2	6.9	6.6	7.6	8.5	8.4	7.4	7.0	7.5
		標準偏差					0.72	0.92	0.76	1.16	1.28	1.55	1.30	1.70	1.43
測得率 (%)			0.00	0.00	0.00	0.00	17.29	99.07	97.81	99.42	99.58	99.96	99.54	99.24	59.65



付図-B.1.68 福島県沖 波候特性図 (連続観測)