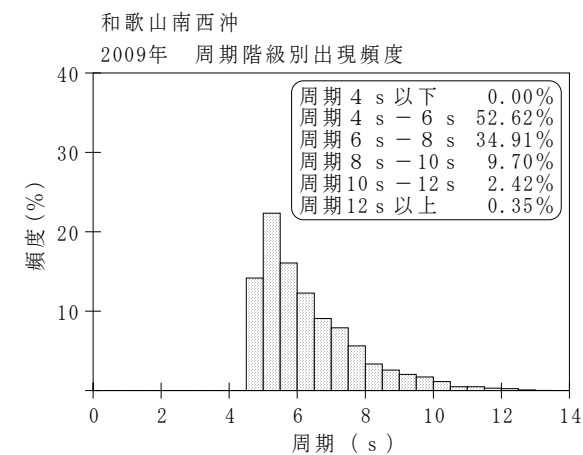
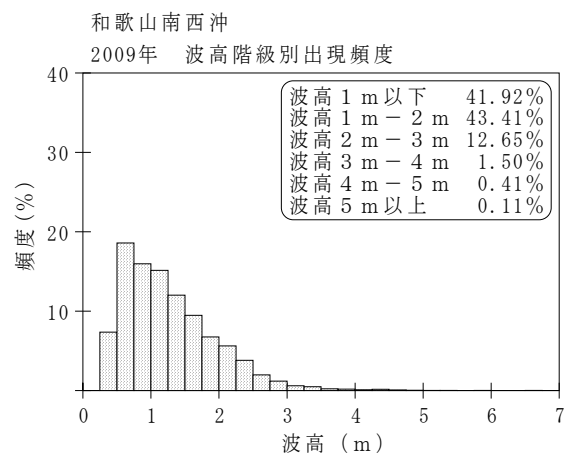
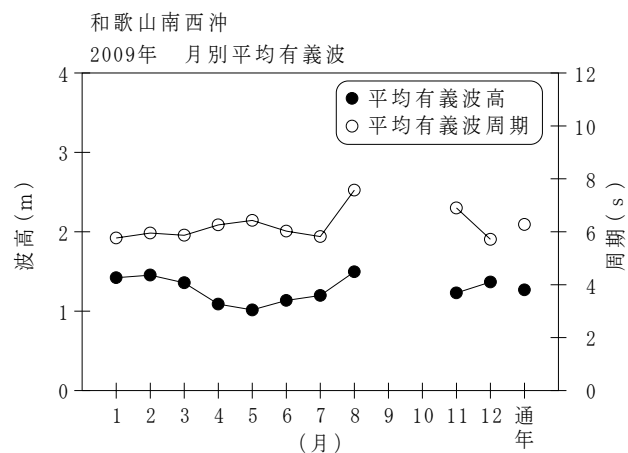


付表-A.1.71 和歌山南西沖 月別平均および最大有義波

和歌山南西沖

2009年

項目		月	1	2	3	4	5	6	7	8	9	10	11	12	年間
最大有義波	有義波	H1/3 (m)	3.66	5.28	6.53	4.08	3.42	3.28	2.78	3.73		2.63	3.90	2.98	6.53
		T1/3 (s)	6.9	10.2	10.0	7.8	12.0	6.6	5.9	9.5		10.4	7.2	5.8	10.0
	起時 (日-時)		31-22	20- 8	14- 2	14-16	28-16	23- 0	1-22	10- 6	-	20- 0	11- 4	31-10	3-14- 2
対応最高波	最高波	HMAX (m)	5.40	8.02	9.92	7.20	4.66	5.31	4.10	6.08		4.30	5.71	5.01	9.92
		TMAX (s)	6.6	9.5	9.7	8.8	12.1	7.0	6.1	10.0		11.5	8.0	6.0	9.7
平均有義波	H1/3 (m)	平均値	1.42	1.45	1.36	1.09	1.02	1.14	1.20	1.50		1.30	1.23	1.37	1.27
		標準偏差	0.75	0.94	0.89	0.75	0.52	0.50	0.36	0.69		0.53	0.63	0.61	0.69
標準偏差	T1/3 (s)	平均値	5.8	6.0	5.9	6.3	6.4	6.0	5.8	7.6		8.1	6.9	5.7	6.3
		標準偏差	1.17	1.28	1.28	1.01	1.28	0.75	0.68	1.79		2.00	1.74	1.33	1.45
測得率 (%)			100.00	99.11	98.66	98.89	99.73	98.61	98.93	63.98	0.00	47.58	100.00	100.00	83.77



付図-A.1.71 和歌山南西沖 波候特性図