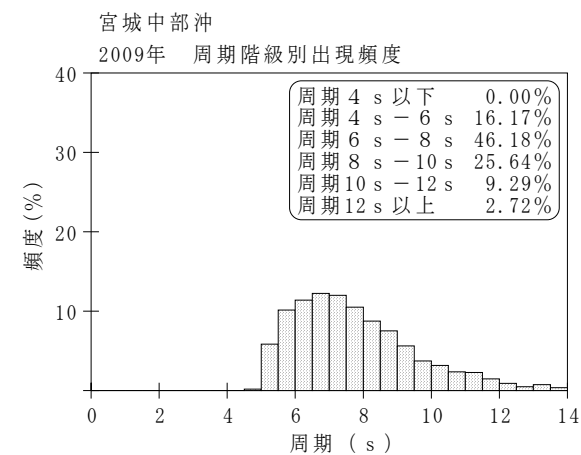
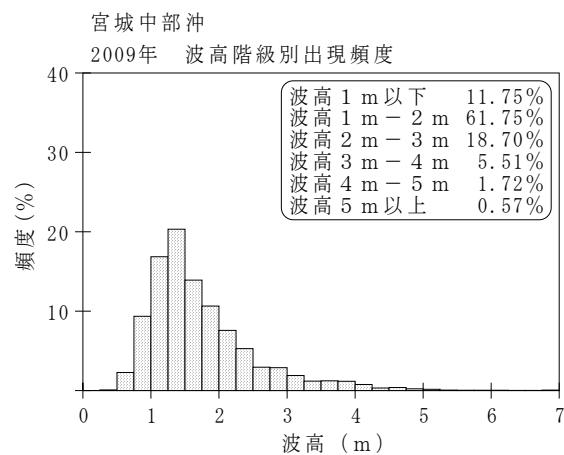
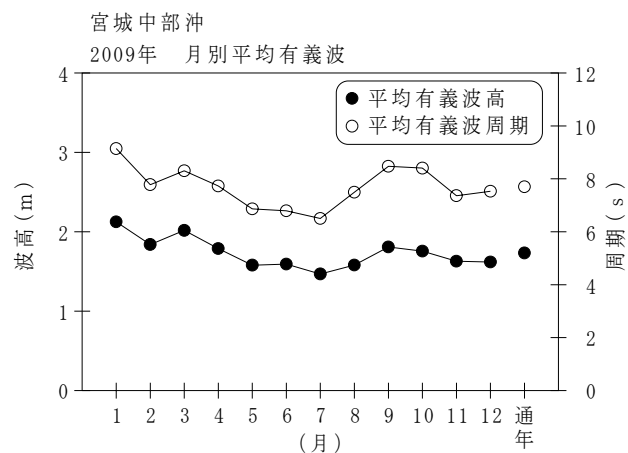


付表-A.1.67 宮城中部沖 月別平均および最大有義波

宮城中部沖

2009年

項目		月	1	2	3	4	5	6	7	8	9	10	11	12	年間
最大有義波	有義波	H1/3 (m)	8.14	7.44	4.63	5.20	3.59	4.67	2.47	4.46	4.71	5.58	4.69	5.60	8.14
		T1/3 (s)	10.9	12.3	10.6	9.3	7.8	8.6	6.1	7.3	8.3	9.4	8.9	10.2	10.9
	起時 (日-時)		31-18	1- 2	14-18	26-10	18- 8	7- 4	8-14	31-20	1- 2	8-16	14-10	4-10	1-31-18
対応最高波	最高波	HMAX (m)	12.73	10.75	7.71	8.17	5.45	8.12	4.06	6.71	7.30	8.77	6.21	9.06	12.73
		TMAX (s)	11.2	12.8	11.4	10.0	6.6	7.3	5.9	6.7	9.1	9.5	8.6	11.0	11.2
平均有義波	H1/3 (m)	平均値	2.13	1.84	2.02	1.79	1.58	1.59	1.47	1.58	1.81	1.76	1.63	1.62	1.73
		標準偏差	1.06	1.09	0.80	0.84	0.68	0.67	0.36	0.55	0.67	0.96	0.80	0.89	0.83
標準偏差	T1/3 (s)	平均値	9.1	7.8	8.3	7.7	6.9	6.8	6.5	7.5	8.5	8.4	7.4	7.5	7.7
		標準偏差	2.43	2.04	2.16	1.69	1.05	0.91	0.71	1.40	1.23	1.61	1.31	2.09	1.80
測得率 (%)			100.00	98.21	98.12	100.00	100.00	100.00	99.73	99.46	100.00	100.00	99.44	99.19	99.52



付図-A.1.67 宮城中部沖 波候特性図