

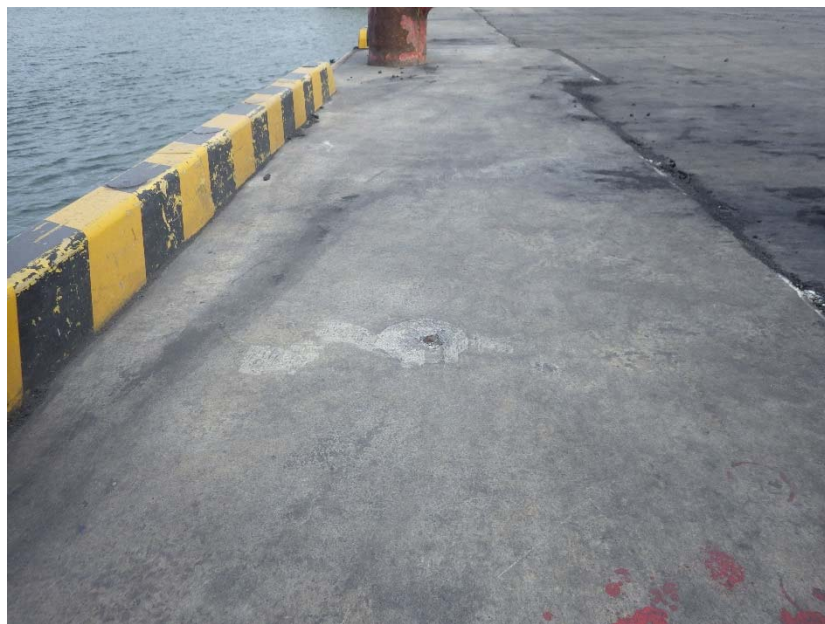
維持管理に対して配慮が望ましい事例

No.	1
構造形式	鋼矢板式係船岸
項目	電位測定端子の設置位置
内容	除雪機械や荷役機械によって、電気防食の電位測定端子が外れてしまい、消失した
改善(案)	車止めの間に設置するなど、供用後の施設利用で消失しない場所に設置することが望ましい

写真



電位測定端子設置状況



電位測定端子消失状況