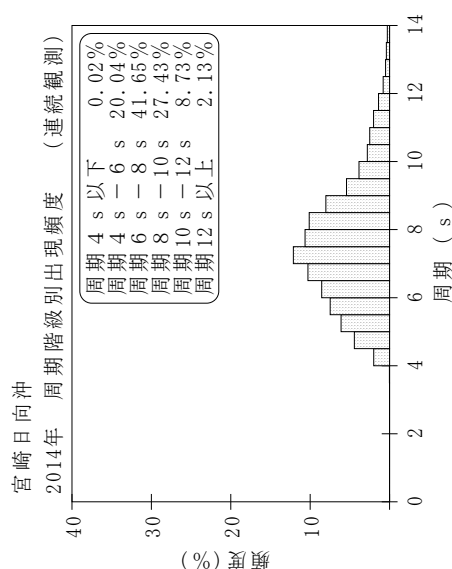
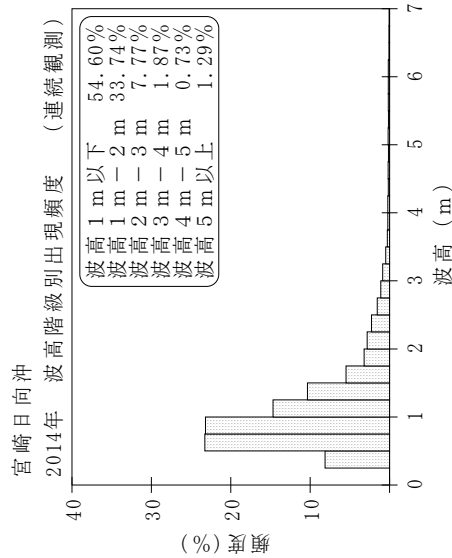
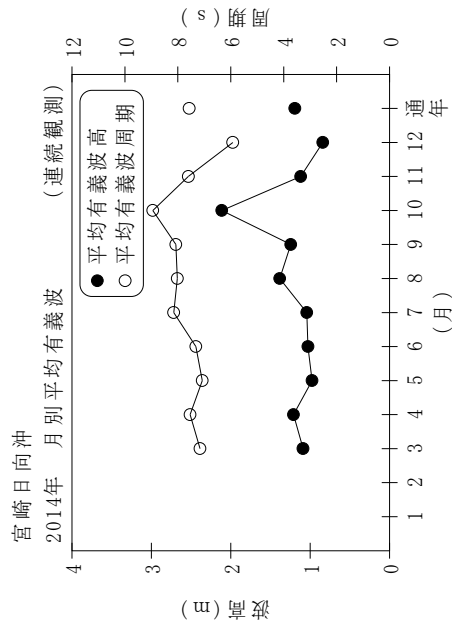


付表-B.1.77 宮崎日向沖 月別平均および最大有義波 (連続観測)

宮崎日向沖 2014年

(連続観測)

項目	有義波		月												年間
	最大有義波	H1/3 (m)	1	2	3	4	5	6	7	8	9	10	11	12	
最大有義波	H1/3 (m)				4.81	3.00	3.40	3.52	6.14	7.81	3.54	9.76	3.70	2.53	9.76
	T1/3 (s)				8.9	7.1	7.2	7.9	10.3	11.3	12.5	14.8	12.1	7.9	14.8
対応最高波	起時 (日-時:分)		-	-	13-9:40	13-21:0	12-13:40	4-17:40	10-6:40	9-13:40	29-17:20	5-19:40	6-10:0	20-15:0	10/5 19:40
	HMAX (m)				7.09	4.53	5.72	5.40	9.29	11.67	5.61	16.79	5.07	3.91	16.79
平均有義波	TMAX (s)				9.4	6.7	7.6	7.3	9.8	11.3	12.6	14.6	12.6	8.7	14.6
	H1/3 (m)				1.09	1.21	0.98	1.03	1.04	1.38	1.24	2.11	1.12	0.84	1.19
標準偏差	標準偏差 (m)				0.72	0.53	0.54	0.55	0.89	1.28	0.56	1.63	0.55	0.33	0.89
	標準偏差 (s)				7.2	7.5	7.1	7.3	8.2	8.0	8.1	8.9	7.6	5.9	7.6
測得率 (%)			0.00	0.00	60.98	98.70	96.55	95.74	96.64	98.97	99.31	80.38	99.44	99.01	77.55



付図-B.1.77 宮崎日向沖 波候特性図 (連続観測)