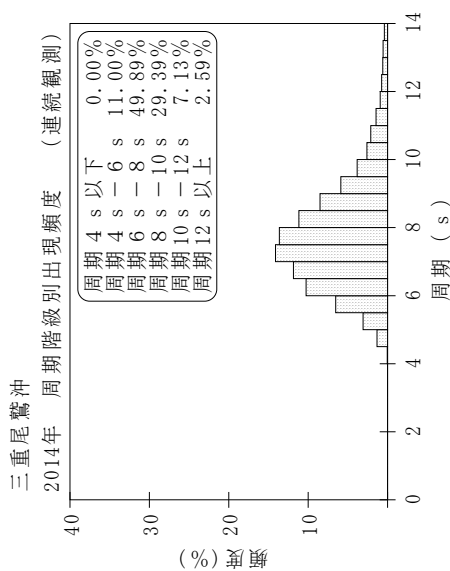
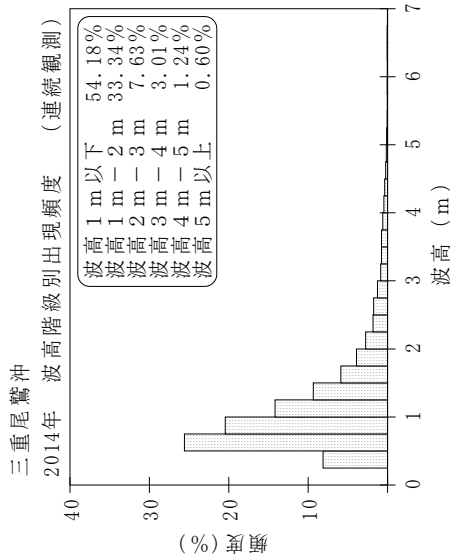
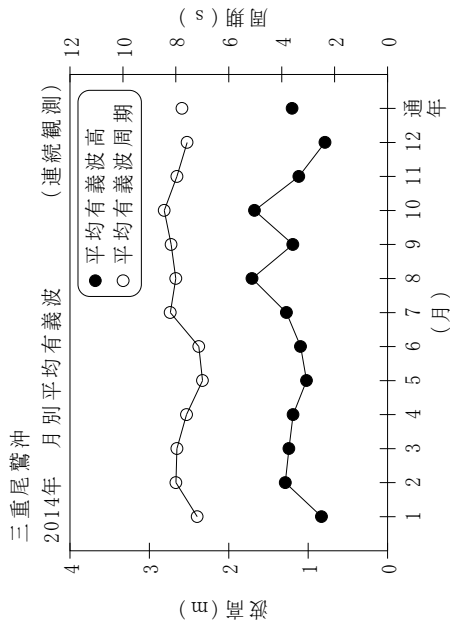


付表-B.1.73 三重尾鷲沖 月別平均および最大有義波 (連続観測)

三重尾鷲沖 2014年

(连续観測)

項目	月		1	2	3	4	5	6	7	8	9	10	11	12	年間
	最大有義波	H1/3 (m)		3.79	5.39	5.49	3.62	3.69	4.28	4.08	7.75	4.56	11.27	5.00	4.17
T1/3 (s)			9.1	10.3	10.4	7.7	8.1	7.9	9.5	11.1	13.7	13.4	11.9	9.1	13.4
対応最高波	起時 (日-時:分)		9- 4:20	14-22:40	13-19: 0	30- 5:40	21- 3: 0	5-12:40	10-19:20	10-10:40	28-22:40	6- 5: 0	6- 8:20	20-19:20	10/ 6 5: 0
	HMAX (m)		6.12	8.22	9.58	6.15	5.89	6.07	6.41	10.64	6.14	15.87	7.18	6.09	15.87
平均有義波	TMAX (s)		9.1	9.9	10.7	7.8	8.9	8.6	8.3	12.5	13.3	16.2	10.3	8.9	16.2
	H1/3 平均值 (m)		0.83	1.29	1.24	1.19	1.02	1.10	1.27	1.71	1.19	1.68	1.12	0.79	1.20
標準偏差	標準偏差 (m)		0.47	0.86	0.90	0.61	0.52	0.56	0.77	1.38	0.69	1.23	0.75	0.52	0.86
	T1/3 平均值 (s)		7.2	8.0	8.0	7.6	7.0	7.1	8.2	8.0	8.2	8.4	8.0	7.6	7.8
測 得 率 (%)	標準偏差 (s)		1.29	1.57	1.65	1.07	1.00	0.95	2.19	2.55	1.62	1.71	1.57	1.19	1.66
	測 得 率 (%)		98.61	97.22	96.33	98.33	99.87	100.00	99.87	99.73	99.73	98.61	99.31	99.06	98.86



付図-B.1.73 三重尾鷲沖 波候特性図 (连续観測)