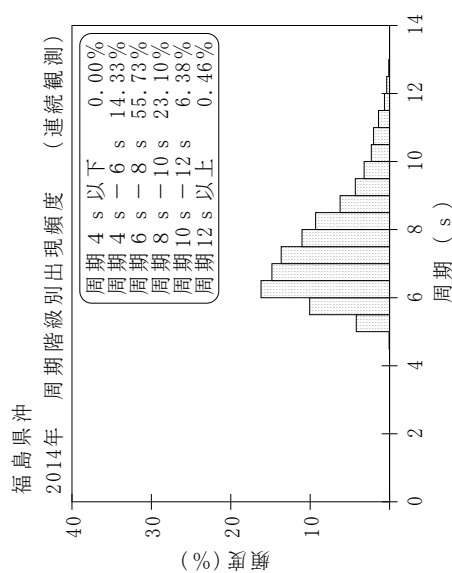
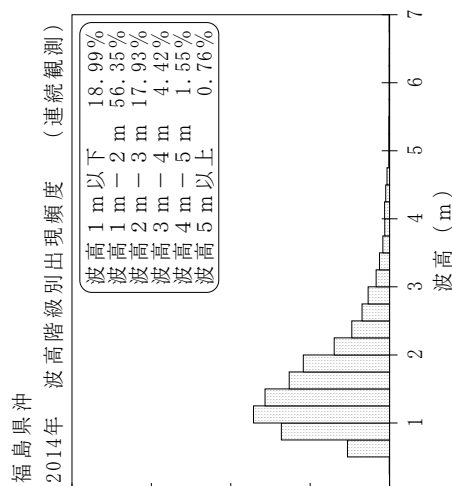
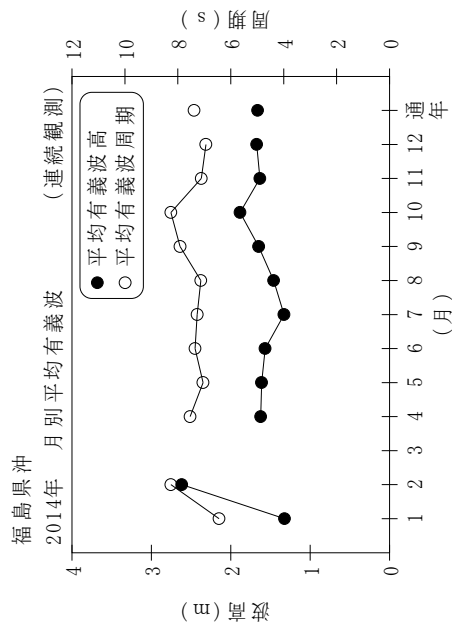


付表-B.1.70 福島県沖 月別平均および最大有義波 (連続観測)

福島県沖 2014年

(連続観測)

項目	月												年間	
	1	2	3	4	5	6	7	8	9	10	11	12		
最大有義波	H1/3 (m)	3.36	8.54	5.36	5.31	4.79	4.82	3.01	3.74	4.43	6.07	5.34	4.24	8.54
	T1/3 (s)	6.4	10.7	9.0	10.4	7.4	8.0	7.1	6.7	13.4	8.6	8.1	9.6	10.7
対応最高波	起時 (日-時:分)	9-11:20	15-11:20	20-20:0	4-13:0	21-17:40	12-12:40	11-9:0	11-0:0	28-22:40	14-3:20	26-21:20	21-0:20	2/15 11:20
	HMAX (m)	4.75	14.17	8.35	6.96	7.01	7.46	4.69	4.78	6.62	11.02	8.83	5.90	14.17
平均有義波	TMAX (s)	6.2	10.8	8.6	9.7	7.6	7.8	6.4	7.4	13.4	9.6	8.8	9.0	10.8
	H1/3 平均値 (m)	1.32	2.62	2.16	1.62	1.61	1.57	1.33	1.46	1.65	1.88	1.63	1.67	1.66
標準偏差	標準偏差 (m)	0.52	1.61	1.00	0.74	0.73	0.71	0.39	0.51	0.74	0.94	0.83	0.67	0.86
	T1/3 平均値 (s)	6.4	8.3	8.0	7.5	7.0	7.4	7.3	7.1	7.9	8.3	7.1	6.9	7.4
測得率 (%)	標準偏差 (s)	1.05	1.93	2.26	1.60	0.99	0.87	1.30	1.24	1.04	1.56	1.20	1.43	1.45
	測得率 (%)	99.96	76.04	40.05	99.91	99.91	99.63	99.78	99.69	99.54	99.91	100.00	99.46	92.88



付図-B.1.70 福島県沖 波候特性図 (連続観測)