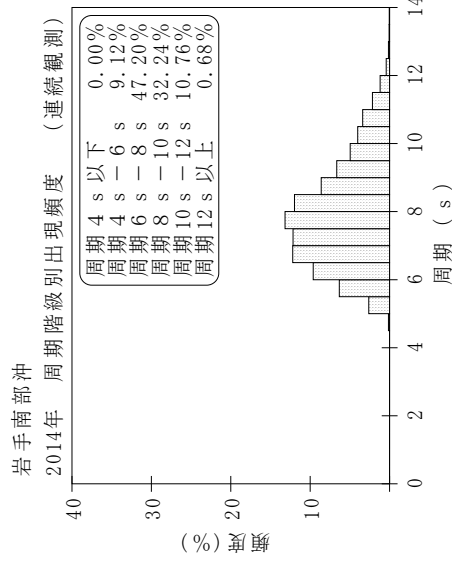
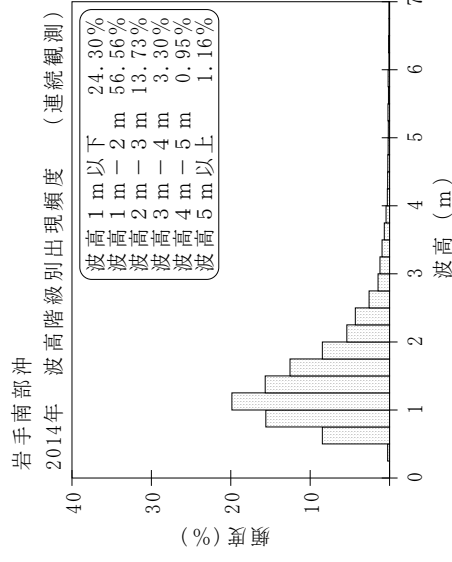
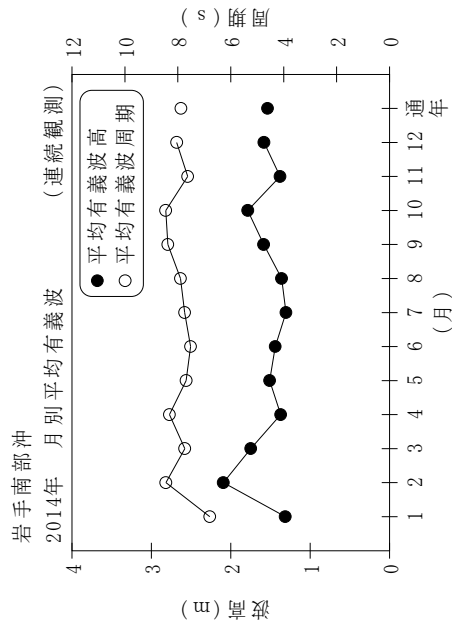


付表-B.1.67 岩手南部沖 月別平均および最大有義波 (連続観測)

岩手南部沖 2014年

(連続観測)

項目	月												年間
	1	2	3	4	5	6	7	8	9	10	11	12	
最大有義波	H1/3 (m)	2.80	8.65	6.99	5.52	4.54	4.87	4.59	4.14	6.70	4.02	4.25	8.65
	T1/3 (s)	7.0	10.7	10.7	11.0	8.5	9.1	8.9	7.5	9.9	10.9	11.4	10.7
対応最高波	起時 (日-時:分)	30-21:0	15-22:20	21-9:0	4-18:40	22-12:20	12-20:20	22-2:0	11-6:0	25-9:20	6-19:40	21-10:0	2/15 22:20
	HMAX (m)	4.60	12.76	11.44	7.82	8.19	9.07	4.34	7.56	8.62	10.45	6.17	12.76
平均有義波	TMAX (s)	7.7	10.4	11.7	10.8	8.5	9.7	9.7	8.2	7.7	8.7	11.7	10.4
	H1/3 平均値 (m)	1.31	2.09	1.75	1.37	1.51	1.44	1.30	1.36	1.59	1.79	1.58	1.54
標準偏差	標準偏差 (m)	0.42	1.47	1.09	0.74	0.72	0.65	0.41	0.53	0.74	1.05	0.72	0.85
	T1/3 平均値 (s)	6.8	8.5	7.7	8.3	7.7	7.5	7.7	7.9	8.4	8.5	8.0	7.9
測得率 (%)	標準偏差 (s)	1.35	1.95	1.69	1.73	0.90	0.95	1.36	1.26	1.26	1.49	1.68	1.54
	標準偏差 (%)	99.69	99.95	99.06	99.54	99.24	97.73	94.76	97.45	89.91	95.70	99.87	97.42



付図-B.1.67 岩手南部沖 波候特性図 (連続観測)