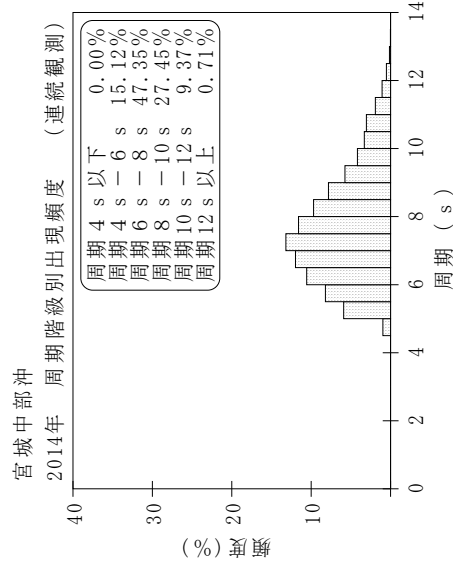
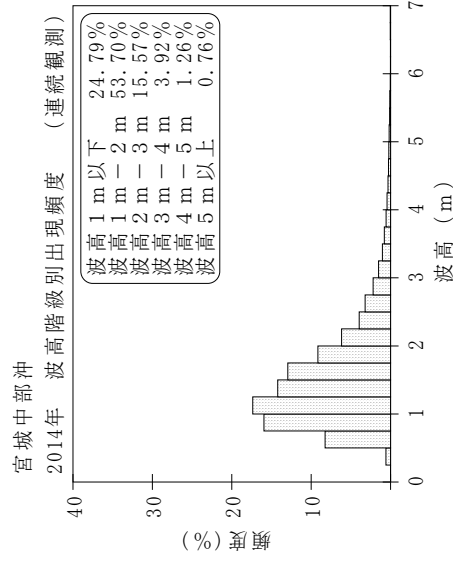
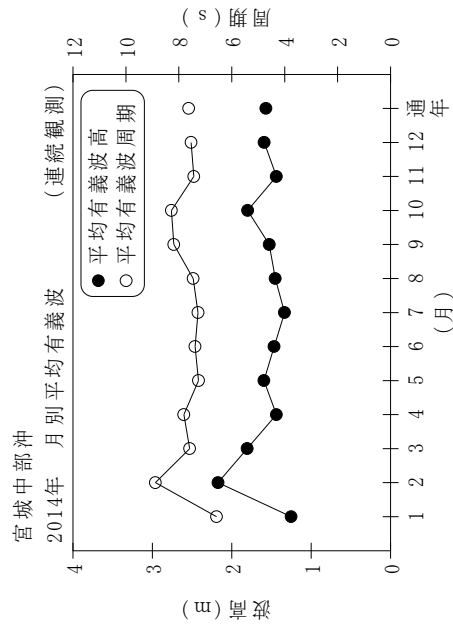


付表-B.1.69 宮城中部沖 月別平均および最大有義波 (連続観測)

宮城中部沖 2014年

(連続観測)

項目	月												年間
	1	2	3	4	5	6	7	8	9	10	11	12	
最大有義波	H1/3 (m)	2.92	9.25	5.91	5.24	4.39	4.84	4.11	3.85	5.90	4.80	4.19	9.25
	T1/3 (s)	6.3	10.8	9.4	10.6	8.0	9.5	7.9	7.1	10.0	11.3	10.9	10.8
対応最高波	起時 (日-時:分)	31-5:20	15-17:0	21-3:20	4-14:0	21-22:0	12-18:40	11-6:40	25-4:40	6-19:0	27-20:0	21-7:40	2/15 17:0
	HMAX (m)	4.34	15.80	8.55	6.86	6.81	7.85	4.48	6.05	9.73	7.20	5.68	15.80
平均有義波	TMAX (s)	6.2	10.7	8.5	10.8	8.1	9.3	6.9	7.0	9.9	12.0	10.8	10.7
	H1/3 平均値 (m)	1.25	2.17	1.81	1.44	1.59	1.47	1.34	1.53	1.80	1.44	1.59	1.57
標準偏差	標準偏差 (m)	0.52	1.48	0.98	0.68	0.77	0.67	0.42	0.72	0.96	0.87	0.73	0.85
	T1/3 平均値 (s)	6.6	8.9	7.6	7.8	7.3	7.4	7.3	8.2	8.3	7.4	7.5	7.6
測得率 (%)	標準偏差 (s)	1.37	2.14	1.72	1.65	1.00	0.84	1.19	1.13	1.87	1.48	2.00	1.61
	測得率 (%)	99.87	99.70	98.88	95.69	99.91	97.78	99.46	99.26	99.37	98.89	99.60	99.00



付図-B.1.69 宮城中部沖 波候特性図 (連続観測)