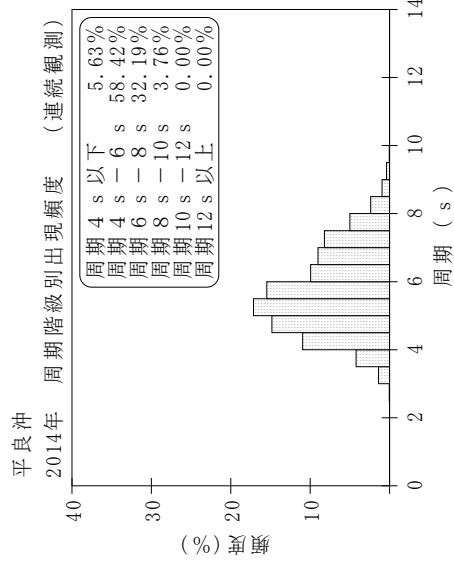
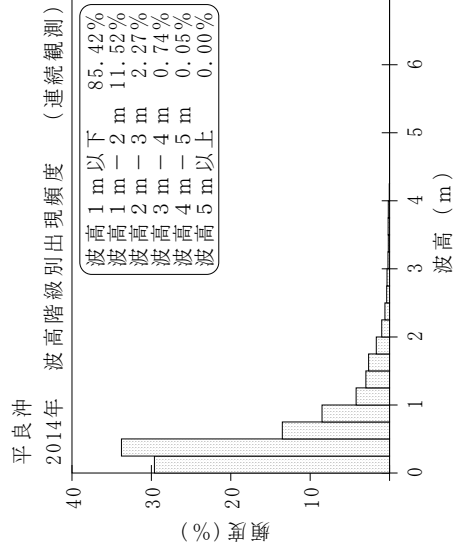
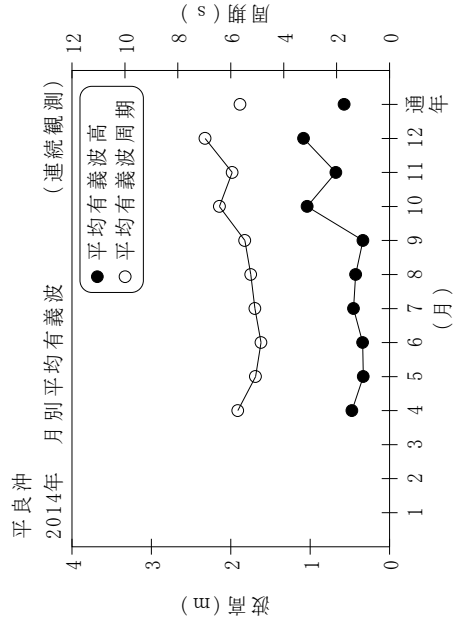


付表-B.1.59 平良沖 月別平均および最大有義波 (連続観測)

平良沖 2014年

(連続観測)

項目	月		1	2	3	4	5	6	7	8	9	10	11	12	年間
	最大有義波	H1/3 (m)				2.91	1.66	1.80	1.08	3.95	2.59	0.78	4.21	2.64	3.30
T1/3 (s)					8.2	7.2	8.4	6.1	9.2	7.4	6.4	8.6	9.1	9.3	8.6
対応最高波	起時 (日-時:分)		-	-	20-22:0	14-8:20	5-20:0	11-23:20	8-21:20	1-7:40	22-8:20	12-7:0	18-3:20	16-21:20	10/12 7:0
	HMAX (m)				4.81	2.69	2.49	1.91	6.18	5.10	1.30	6.55	4.13	5.00	6.55
平均有義波	TMAX (s)				7.7	7.6	7.4	6.5	9.1	7.0	7.1	10.8	8.4	9.5	10.8
	H1/3 (m)				0.53	0.47	0.33	0.34	0.45	0.43	0.34	1.04	0.68	1.08	0.57
標準偏差	標準偏差 (m)				0.57	0.33	0.24	0.16	0.55	0.37	0.14	0.86	0.46	0.62	0.55
	T1/3 (s)				5.7	5.7	5.1	4.9	5.1	5.2	5.5	6.4	5.9	7.0	5.6
測得率 (%)					46.19	99.91	99.73	100.00	99.51	99.96	99.95	100.00	99.86	99.96	79.17



付図-B.1.59 平良沖 波候特性図 (連続観測)