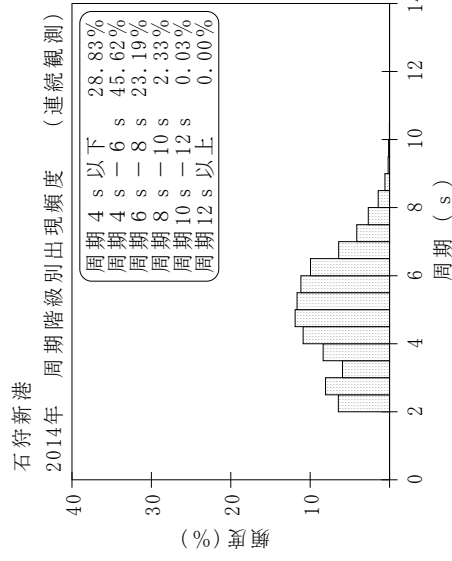
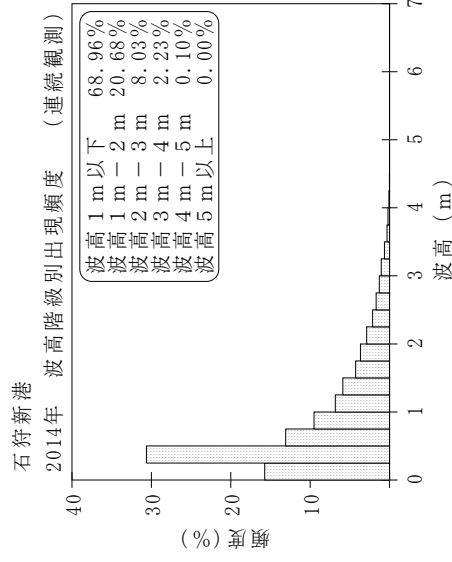
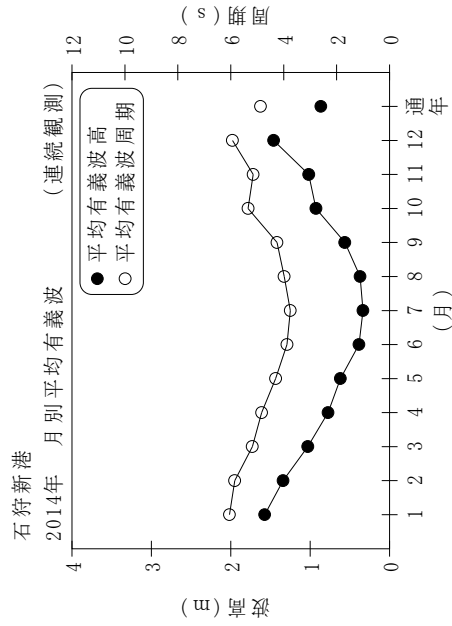


付表-B.1.1.2 石狩新港 月別平均および最大有義波 (連続観測)

石狩新港 2014年

(連続観測)

項目	2014年												年間	
	1	2	3	4	5	6	7	8	9	10	11	12		
最大有義波	H1/3 (m)	3.85	4.38	3.45	4.18	3.86	1.40	3.46	1.69	3.11	4.08	3.84	4.32	4.38
	T1/3 (s)	7.6	8.6	9.1	8.7	9.5	7.7	7.4	6.6	7.9	9.1	8.6	9.4	8.6
対応最高波	起時 (日-時:分)	26-16:20												2/17 22:0
	HMAX (m)	5.81	7.21	5.69	6.01	5.90	2.62	5.63	2.45	6.46	5.83	6.53	6.70	7.21
平均有義波	TMAX (s)	6.9	8.3	9.8	8.7	9.4	6.5	7.2	7.5	7.2	8.8	7.3	8.7	8.3
	H1/3 (m)	1.57	1.34	1.03	0.77	0.62	0.39	0.33	0.37	0.56	0.93	1.02	1.46	0.87
標準偏差	標準偏差 (m)	0.76	0.89	0.76	0.66	0.68	0.24	0.33	0.27	0.46	0.73	0.81	0.73	0.77
	T1/3 (s)	6.1	5.9	5.2	4.8	4.3	3.9	3.7	4.0	4.3	5.3	5.2	5.9	4.9
測得率 (%)		100.00	100.00	100.00	100.00	100.00	100.00	99.42	100.00	100.00	100.00	100.00	100.00	99.95



付図-B.1.1.2 石狩新港 波候特性図 (連続観測)