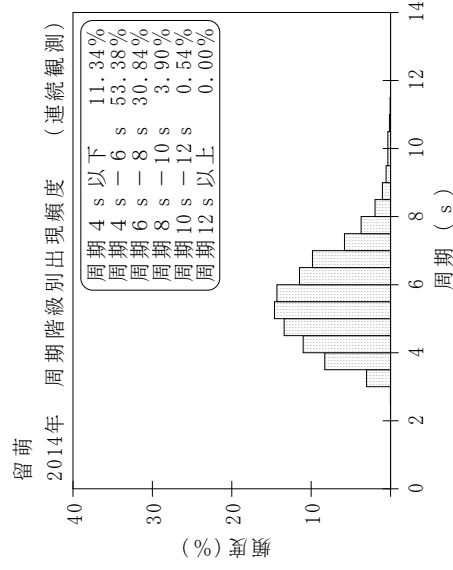
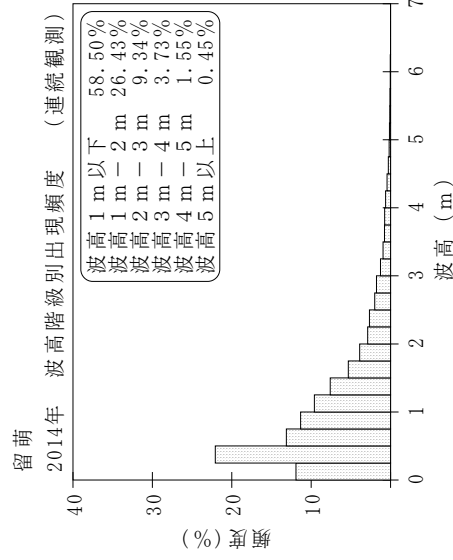
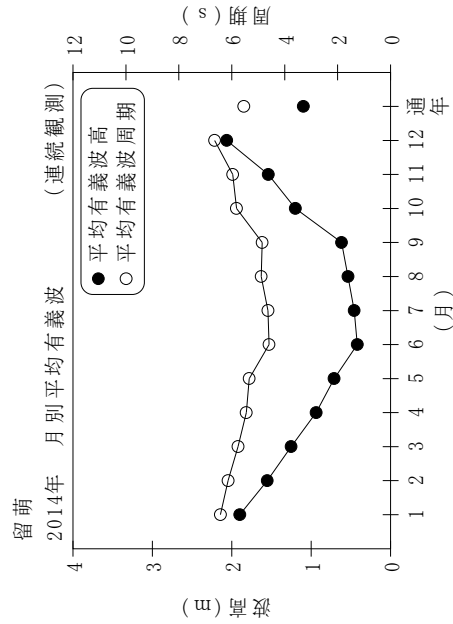


付表-B.1.1.1 留萌 月別平均および最大有義波 (連続観測)

留萌 2014年 (連続観測)

項目	月												年間	
	1	2	3	4	5	6	7	8	9	10	11	12		
最大有義波	H1/3 (m)	4.75	4.35	4.61	3.64	3.12	1.89	2.25	2.82	3.29	4.55	6.52	6.52	6.52
	T1/3 (s)	8.9	8.5	8.5	7.7	7.9	6.1	6.2	9.0	7.6	9.1	11.1	9.4	11.1
対応最高波	起時 (日-時:分)	29- 3: 0	17-22:40	7-19: 0	5-10: 0	17- 7: 0	14- 6:40	27-17:40	23-20:20	30-15: 0	10-13:40	3-17:20	22-18: 0	11/ 3 17:20
	HMAX (m)	8.33	6.42	6.35	5.29	5.25	3.96	3.43	4.00	5.61	6.86	9.39	7.71	9.39
平均有義波	TMAX (s)	8.7	8.2	9.1	9.0	7.4	6.3	5.7	9.5	7.4	10.3	12.5	9.9	12.5
	H1/3 平均値 (m)	1.90	1.55	1.25	0.94	0.71	0.42	0.46	0.54	0.62	1.20	1.54	2.06	1.10
標準偏差	H1/3 標準偏差 (m)	0.82	0.92	0.89	0.64	0.55	0.32	0.33	0.48	0.47	0.77	1.41	1.19	0.97
	T1/3 平均値 (s)	6.4	6.1	5.8	5.5	5.3	4.6	4.6	4.9	4.9	5.8	6.0	6.6	5.5
T1/3 標準偏差 (s)	0.90	1.05	1.09	1.00	1.09	1.03	0.82	1.31	0.95	1.11	1.67	1.50	1.33	
測 得 率 (%)		100.00	99.80	100.00	100.00	100.00	99.87	99.51	99.54	100.00	100.00	100.00	99.89	



付図-B.1.1.1 留萌 波候特性図 (連続観測)