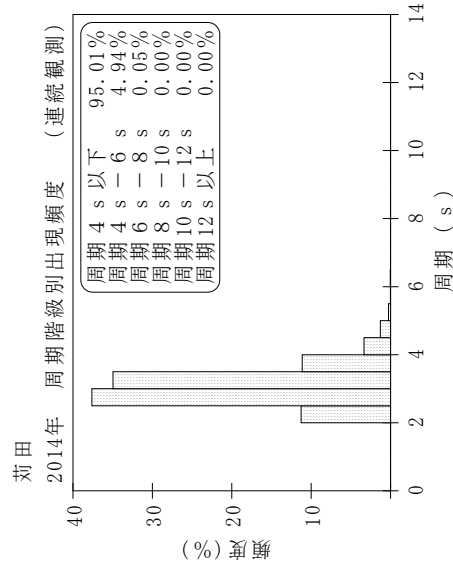
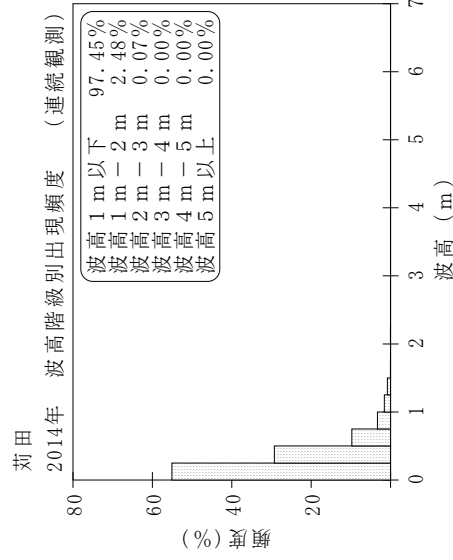
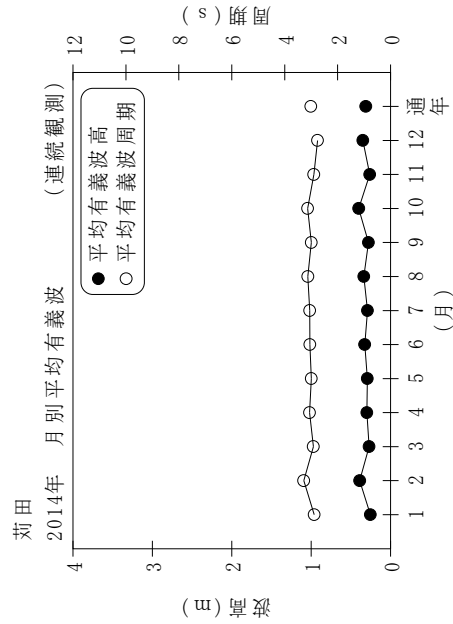


付表-B.1.54 荇田 月別平均および最大有義波 (連続観測)

荇田 2014年 (連続観測)

項目	月												年間	
	1	2	3	4	5	6	7	8	9	10	11	12		
最大有義波	H1/3 (m)	1.17	1.48	1.01	1.48	1.31	1.63	1.49	1.49	1.02	2.40	0.86	2.40	2.40
	T1/3 (s)	4.2	5.1	4.0	4.9	4.5	5.3	4.7	4.7	4.0	6.4	3.9	3.8	6.4
対応最高波	起時 (日-時:分)	5-9:40	26-22:0	13-13:0	28-23:0	11-20:0	4-11:40	10-3:40	2-1:40	24-9:0	13-7:40	28-16:40	31-18:40	10/13 7:40
	HMAX (m)	1.82	2.63	1.62	2.55	2.45	2.48	2.51	2.38	1.90	3.68	1.69	1.65	3.68
平均有義波	TMAX (s)	4.6	5.4	4.2	4.1	4.1	5.1	5.0	4.6	4.0	6.9	3.7	3.7	6.9
	H1/3 平均値 (m)	0.25	0.39	0.27	0.30	0.29	0.33	0.29	0.34	0.28	0.40	0.26	0.35	0.31
標準偏差	標準偏差 (m)	0.15	0.28	0.15	0.23	0.21	0.27	0.24	0.29	0.17	0.34	0.14	0.17	0.23
	T1/3 平均値 (s)	2.9	3.3	2.9	3.1	3.0	3.1	3.1	3.1	3.0	3.1	2.9	2.8	3.0
測得率 (%)	標準偏差 (s)	0.47	0.53	0.42	0.47	0.53	0.53	0.54	0.58	0.40	0.59	0.42	0.38	0.51
	測得率 (%)	100.00	100.00	100.00	99.82	100.00	100.00	99.87	100.00	100.00	100.00	99.35	90.41	99.11



付図-B.1.54 荇田 波候特性図 (連続観測)