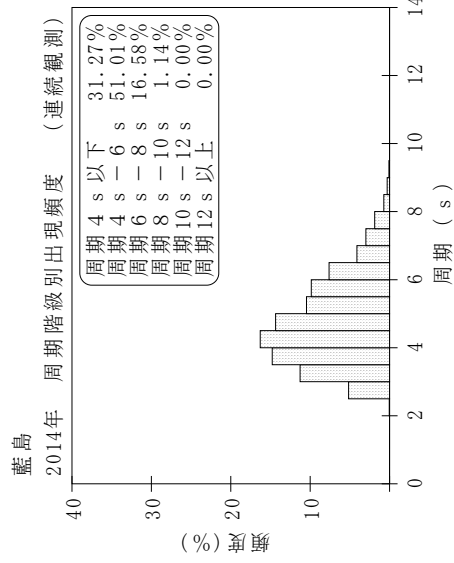
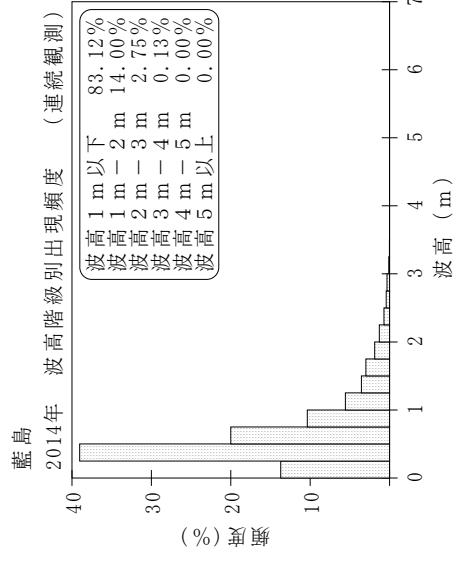
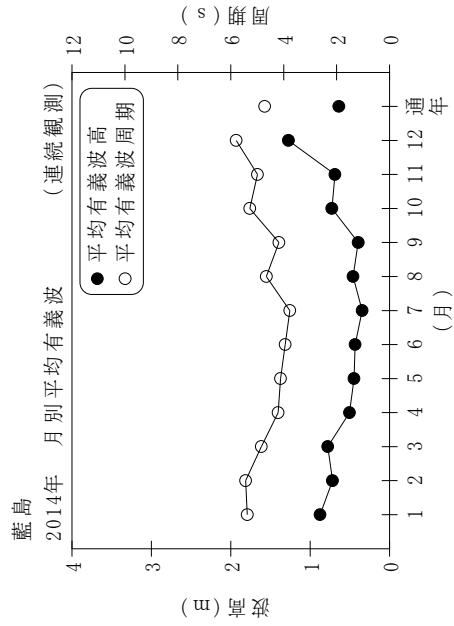


付表-B.1.21 藍島 月別平均および最大有義波 (連続観測)

藍島 2014年 (連続観測)

項目	月		1	2	3	4	5	6	7	8	9	10	11	12	年間
	最大有義波	有義波	H1/3 (m)	2.67	1.83	3.57	3.46	1.50	1.23	0.99	2.39	2.43	3.08	2.45	3.39
		T1/3 (s)	7.0	5.6	8.3	8.1	5.3	5.9	6.9	5.1	6.9	7.5	9.0	6.4	7.1
対応最高波	起時 (日-時:分)		9- 9:40	15- 8:20	13-11:20	4- 8: 0	3- 7:20	6-16:40	26-18:20	10-15:40	25- 2:40	14- 0: 0	13- 0:40	16-19:20	3/13 11:20
	最高波	HMAX (m)	4.45	3.10	5.99	5.62	2.45	1.87	1.89	3.52	4.13	4.56	4.24	5.12	5.99
平均有義波		TMAX (s)	7.4	5.6	7.1	8.3	5.5	6.5	4.6	6.9	7.9	7.3	6.3	7.6	7.1
		H1/3 (m)	0.88	0.72	0.78	0.50	0.45	0.43	0.34	0.46	0.40	0.73	0.69	1.27	0.64
標準偏差		標準偏差 (m)	0.48	0.38	0.51	0.44	0.20	0.21	0.15	0.26	0.26	0.57	0.48	0.73	0.50
		T1/3 (s)	5.4	5.4	4.8	4.2	4.1	3.9	3.8	4.7	4.2	5.3	5.0	5.8	4.7
測得率 (%)			1.08	1.12	1.28	1.24	1.02	0.78	0.71	1.08	0.82	1.48	1.21	1.07	1.27
測得率 (%)			100.00	99.95	99.82	95.79	99.78	100.00	100.00	99.19	100.00	100.00	99.86	100.00	99.54



付図-B.1.21 藍島 波候特性図 (連続観測)