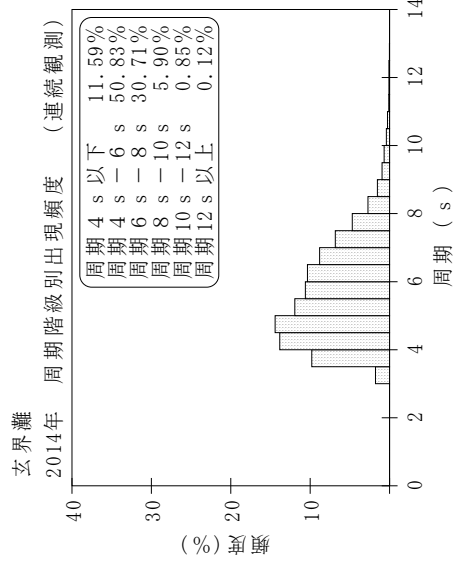
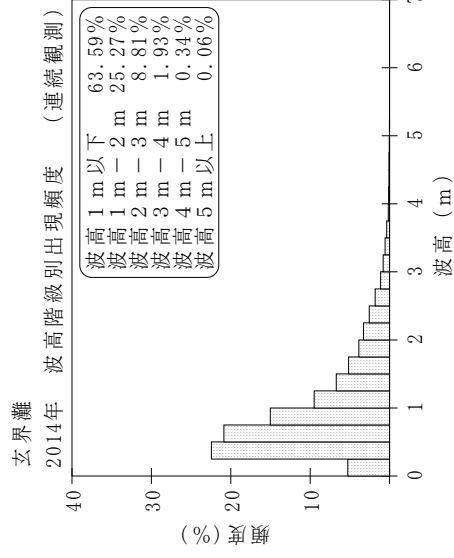
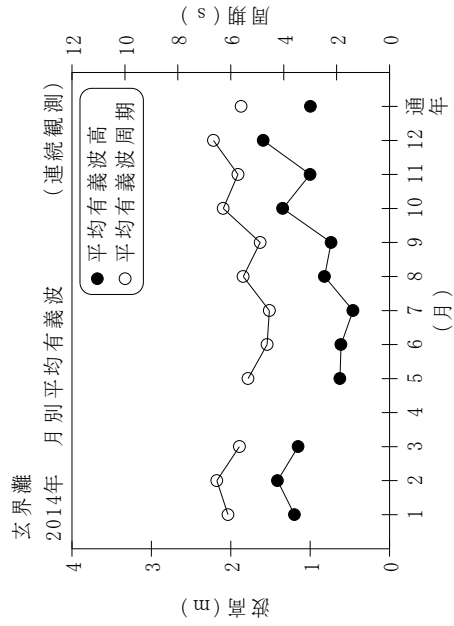


付表-B.1.22 玄界灘 月別平均および最大有義波 (連続観測)

玄界灘 2014年 (連続観測)

項目	2014年												年間			
	月		1	2	3	4	5	6	7	8	9	10		11	12	
最大有義波	有義波		H1/3 (m)	3.02	3.93	5.20	2.19	1.83	1.67	1.32	2.82	2.91	5.96	4.73	4.35	5.96
			T1/3 (s)	7.9	7.5	8.7	6.3	5.5	5.8	4.8	6.7	8.8	10.0	8.4	8.6	10.0
対応最高波	起時 (日-時:分)		9-13:40	14-12:20	13-11:40	19-16:00	20-20:40	11-22:20	11-3:40	10-2:20	30-22:40	13-18:40	25-15:20	17-17:40	10/13	18:40
	最高波		HMAX (m)	5.02	6.02	8.57	3.69	3.39	2.66	1.98	4.77	4.33	8.51	6.98	8.14	8.51
平均有義波			TMAX (s)	8.4	7.5	7.6	5.7	5.4	5.4	4.4	6.4	9.4	7.2	10.2	12.7	
			H1/3 平均値 (m)	1.20	1.41	1.15	0.67	0.62	0.61	0.46	0.82	0.74	1.35	1.00	1.59	1.00
標準偏差			標準偏差 (m)	0.58	0.85	0.78	0.47	0.30	0.31	0.22	0.51	0.44	1.10	0.68	0.80	0.74
			T1/3 平均値 (s)	6.1	6.5	5.7	4.7	5.3	4.6	4.5	5.5	4.9	6.3	5.7	6.7	5.6
		標準偏差 (s)	1.22	1.18	1.37	1.19	1.88	0.80	0.92	1.48	0.84	1.66	1.27	1.53	1.49	
測得率 (%)			99.46	100.00	100.00	42.36	67.43	92.64	95.16	100.00	99.91	99.69	100.00	100.00	91.40	



付図-B.1.22 玄界灘 波候特性図 (連続観測)