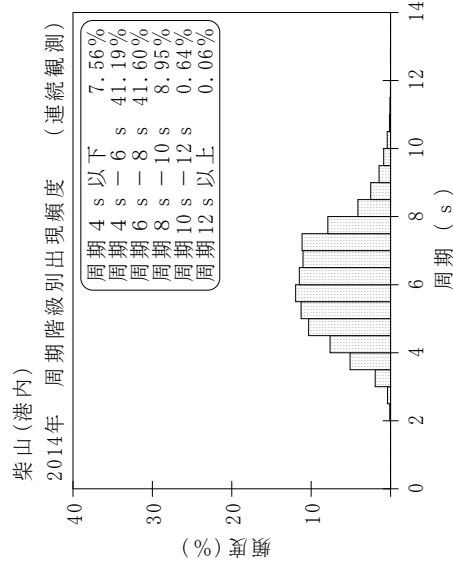
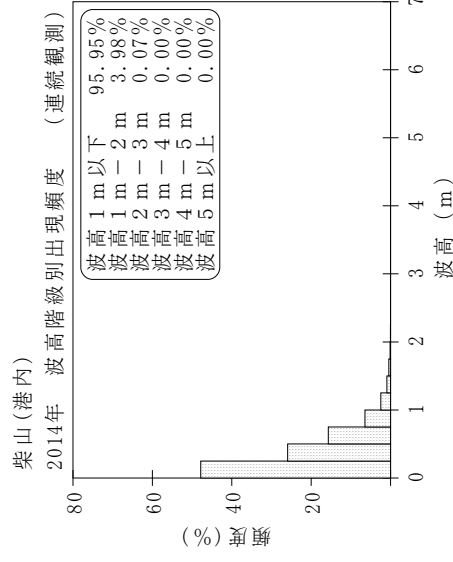
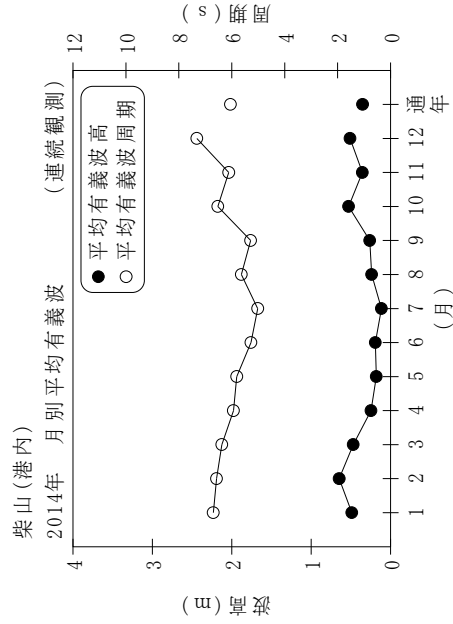


付表-B.1.17 柴山(港内) 月別平均および最大有義波 (連続観測)

柴山(港内) 2014年

(連続観測)

項目	月													
	1	2	3	4	5	6	7	8	9	10	11	12	年間	
最大有義波	H1/3 (m)	1.47	1.83	1.62	1.40	0.79	0.71	0.58	1.64	1.03	2.60	1.24	1.70	2.60
	T1/3 (s)	7.7	8.8	8.2	8.3	5.6	5.3	7.5	7.6	6.6	9.3	7.4	11.2	9.3
対応最高波	起時 (日-時:分)	19- 0:40	15- 8:40	13-15:40	4-17:20	21- 7:20	12-17:20	28-19: 0	10- 9: 0	25-17: 0	13-20:20	26- 2:40	18-10: 0	10/13 20:20
	HMAX (m)	2.38	2.86	2.53	2.05	1.39	1.24	0.92	2.38	1.49	3.76	1.72	2.46	3.76
平均有義波	TMAX (s)	7.0	7.9	8.1	7.9	5.1	5.1	6.3	8.5	5.9	9.7	7.1	12.1	9.7
	平均値	0.49	0.65	0.47	0.25	0.18	0.19	0.12	0.24	0.26	0.53	0.36	0.51	0.35
標準偏差	標準偏差 (m)	0.25	0.35	0.34	0.24	0.14	0.13	0.09	0.23	0.18	0.43	0.22	0.26	0.30
	標準偏差 (s)	6.7	6.6	6.4	5.9	5.8	5.3	5.0	5.6	5.3	6.5	6.1	7.3	6.1
測得率 (%)		100.00	100.00	99.82	99.17	99.60	99.54	98.61	99.51	99.95	99.91	99.82	100.00	99.66



付図-B.1.17 柴山(港内) 波候特性図 (連続観測)