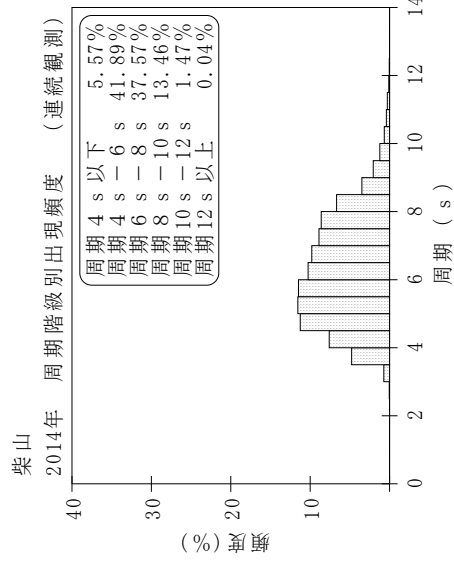
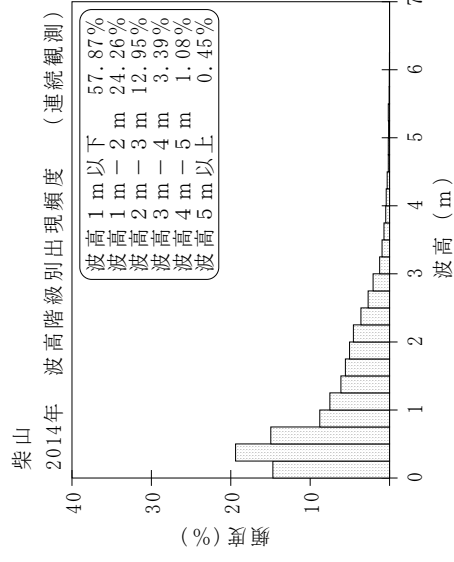
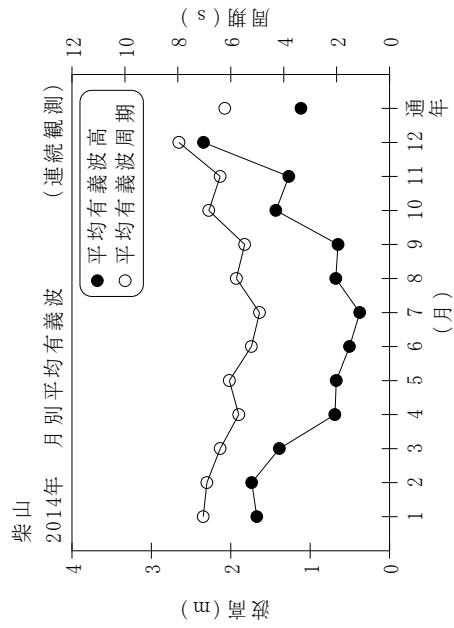


付表-B.1.16 柴山 月別平均および最大有義波 (連続観測)

柴山 2014年

(連続観測)

項目	月												年 間	
	1	2	3	4	5	6	7	8	9	10	11	12		
最大有義波	H1/3 (m)	5.16	5.01	4.32	4.69	2.44	1.91	1.61	3.74	2.98	6.81	5.22	6.41	6.81
	T1/3 (s)	8.0	8.8	8.0	9.0	9.8	9.0	7.5	7.8	9.1	10.5	10.9	12.3	10.5
対応最高波	起 時 (日-時:分)	19- 0:20	15-11:40	13-14:40	4-18:20	4- 0:40	14- 5:40	28- 1:20	10-10:40	30-21:20	14- 1:20	13-10:40	18- 5:40	10/14 1:20
	HMAX (m)	8.97	7.66	7.29	7.81	3.58	2.64	2.96	6.04	5.29	11.14	9.09	9.60	11.14
平均有義波	TMAX (s)	8.2	8.7	7.7	9.5	10.2	8.6	7.1	8.3	9.5	11.8	11.6	10.5	11.8
	H1/3 平均値 (m)	1.67	1.74	1.39	0.69	0.67	0.50	0.37	0.68	0.65	1.43	1.27	2.34	1.12
標準偏差	標準偏差 (m)	0.80	0.93	0.95	0.73	0.44	0.35	0.29	0.55	0.44	1.12	0.92	1.12	0.97
	T1/3 平均値 (s)	7.0	6.9	6.4	5.7	6.1	5.2	4.9	5.8	5.5	6.8	6.4	8.0	6.2
測 得 率 (%)	標準偏差 (s)	1.02	1.33	1.20	1.74	1.38	1.34	0.85	1.57	1.03	1.52	1.36	1.45	1.58
	測 得 率 (%)	100.00	100.00	100.00	100.00	100.00	100.00	99.91	100.00	100.00	100.00	100.00	100.00	99.99



付図-B.1.16 柴山 波候特性図 (連続観測)