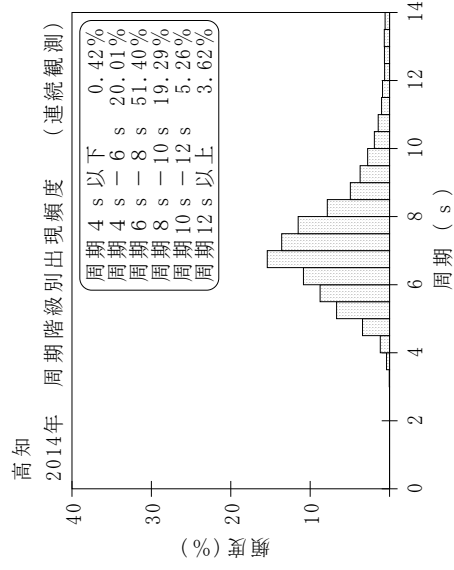
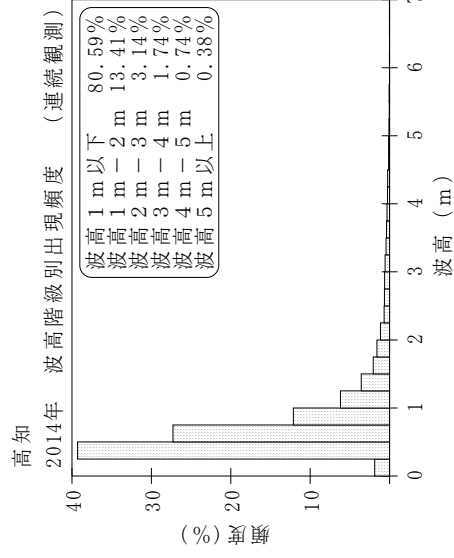
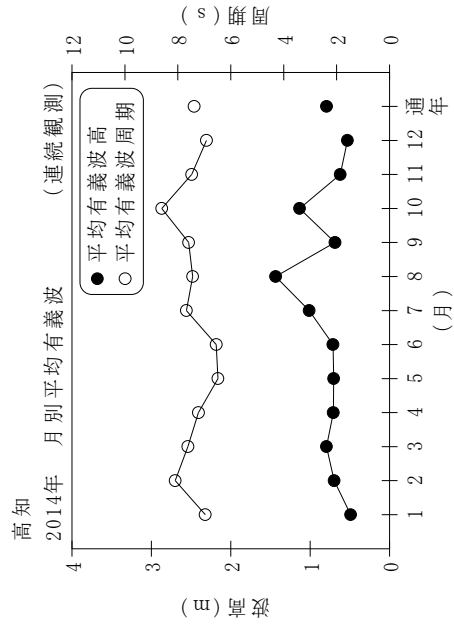


付表-B.1.52 高知 月別平均および最大有義波 (連続観測)

高知 2014年 (連続観測)

項目	2014年													
	1月	2月	3月	4月	5月	6月	7月	8月	9月	10月	11月	12月	年間	
最大有義波	H1/3 (m)	2.05	4.46	5.38	3.20	3.33	2.99	4.62	9.75	2.32	7.68	2.90	3.21	9.75
	T1/3 (s)	7.2	9.1	10.5	8.0	8.7	8.3	9.3	11.3	6.5	11.7	15.3	7.5	11.3
対応最高波	起時 (日-時:分)	30-15:20	27-12:0	13-15:40	29-12:40	20-22:0	4-23:40	10-9:0	10-2:40	24-23:20	13-16:40	5-6:40	20-12:20	8/10 2:40
	HMAX (m)	2.97	6.19	7.86	4.93	4.97	4.58	6.00	-	3.98	12.00	4.10	4.58	-
平均有義波	TMAX (s)	6.9	7.9	11.2	7.1	8.0	8.5	10.2	-	6.1	11.4	15.3	7.8	-
	H1/3 (m)	0.49	0.70	0.80	0.71	0.70	0.71	1.01	1.43	0.69	1.13	0.62	0.53	0.79
標準偏差	標準偏差 (m)	0.27	0.46	0.70	0.43	0.50	0.40	0.80	1.46	0.34	1.13	0.44	0.33	0.75
	T1/3 (s)	7.0	8.1	7.6	7.2	6.5	6.6	7.7	7.4	7.6	8.6	7.5	6.9	7.4
測得率 (%)	標準偏差 (s)	1.35	1.70	1.64	1.07	0.96	0.92	2.40	2.97	1.71	2.14	2.15	1.51	1.90
	測得率 (%)	98.88	100.00	99.96	100.00	99.96	100.00	100.00	95.92	100.00	99.51	100.00	100.00	99.51



付図-B.1.52 高知 波候特性図 (連続観測)