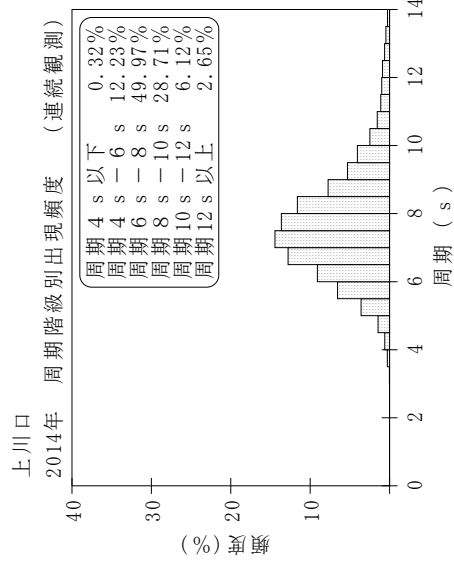
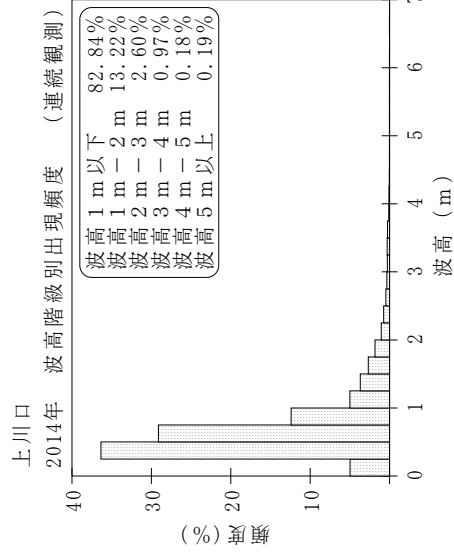
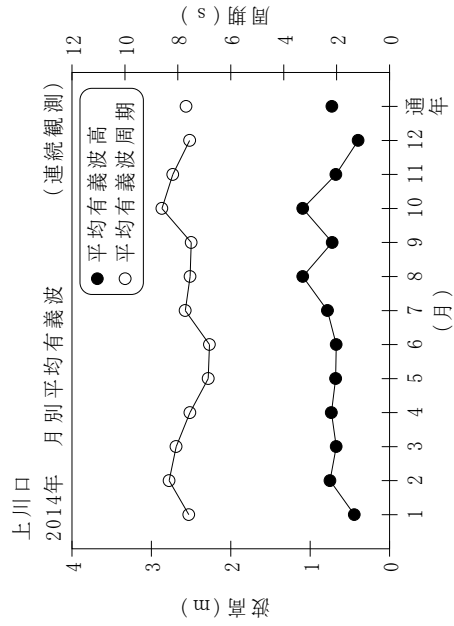


付表-B.1.53 上川口 月別平均および最大有義波 (連続観測)

上川口 2014年 (連続観測)

項目	月												年間	
	1	2	3	4	5	6	7	8	9	10	11	12		
最大有義波	H1/3 (m)	1.81	3.61	4.20	2.51	3.03	2.99	3.37	7.84	1.85	5.74	2.81	2.88	7.84
	T1/3 (s)	7.1	8.8	10.0	7.9	8.5	8.6	9.3	13.1	11.5	14.8	15.7	6.9	13.1
対応最高波	起時 (日-時:分)	30-13:40	27-10:0	13-13:20	29-9:0	20-20:0	4-21:40	10-9:20	9-20:0	28-14:40	5-23:0	5-4:0	20-9:40	8/9 20:0
	HMAX (m)	3.26	5.13	6.67	3.52	4.84	4.42	5.32	-	2.99	7.34	4.01	4.89	-
平均有義波	TMAX (s)	7.1	9.2	10.0	8.6	8.2	7.5	9.3	-	11.1	14.5	15.4	6.8	-
	H1/3 (m)	0.44	0.75	0.67	0.73	0.68	0.67	0.78	1.09	0.72	1.09	0.68	0.40	0.73
標準偏差	標準偏差 (m)	0.24	0.39	0.50	0.38	0.44	0.42	0.56	1.08	0.31	0.96	0.45	0.29	0.60
	標準偏差 (s)	7.6	8.3	8.1	7.5	6.9	6.8	7.7	7.5	7.5	8.6	8.2	7.6	7.7
測得率 (%)		99.96	100.00	100.00	100.00	100.00	100.00	100.00	100.00	100.00	99.96	99.35	99.91	99.93



付図-B.1.53 上川口 波候特性図 (連続観測)