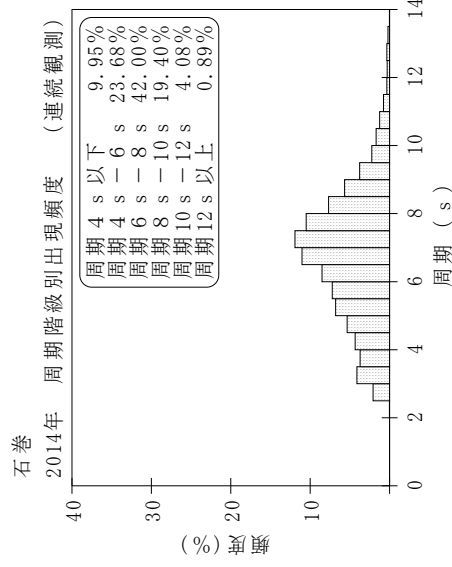
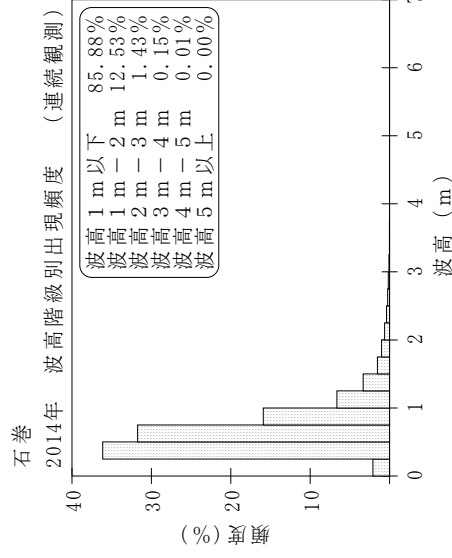
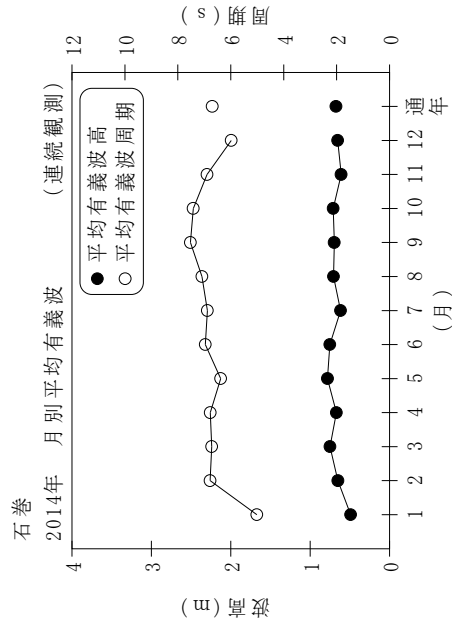


付表-B.1.36 石巻 月別平均および最大有義波 (連続観測)

石巻 2014年 (連続観測)

項目	月												年間	
	1	2	3	4	5	6	7	8	9	10	11	12		
最大有義波	H1/3 (m)	1.66	4.48	2.43	3.21	2.34	3.04	2.04	3.34	2.78	3.07	1.70	2.31	4.48
	T1/3 (s)	7.0	12.4	9.5	10.9	5.8	9.5	6.0	7.7	7.0	8.3	11.1	9.7	12.4
対応最高波	起時 (日-時:分)	30-19:0	15-20:40	20-23:40	4-15:40	8-18:40	12-18:0	11-1:40	11-3:40	25-9:0	14-6:0	27-17:0	1-21:40	2/15 20:40
	HMAX (m)	3.11	6.19	4.04	5.53	3.94	4.89	4.16	4.94	4.60	5.89	2.81	4.27	6.19
平均有義波	TMAX (s)	7.1	12.9	9.7	11.1	6.1	9.5	6.5	7.6	6.6	7.3	9.9	9.2	12.9
	H1/3 平均値 (m)	0.49	0.65	0.75	0.67	0.78	0.75	0.62	0.71	0.70	0.71	0.61	0.65	0.67
標準偏差	標準偏差 (m)	0.25	0.56	0.38	0.39	0.40	0.39	0.25	0.41	0.47	0.35	0.29	0.38	0.39
	T1/3 平均値 (s)	5.0	6.8	6.7	6.8	6.4	7.0	6.9	7.1	7.5	7.4	6.9	6.0	6.7
測得率 (%)	標準偏差 (s)	1.79	2.73	1.92	1.90	1.45	1.19	1.29	1.18	1.86	2.10	2.02	2.21	1.96
	標準偏差 (%)	100.00	100.00	100.00	100.00	100.00	100.00	100.00	100.00	100.00	100.00	99.58	100.00	99.97



付図-B.1.36 石巻 波候特性図 (連続観測)