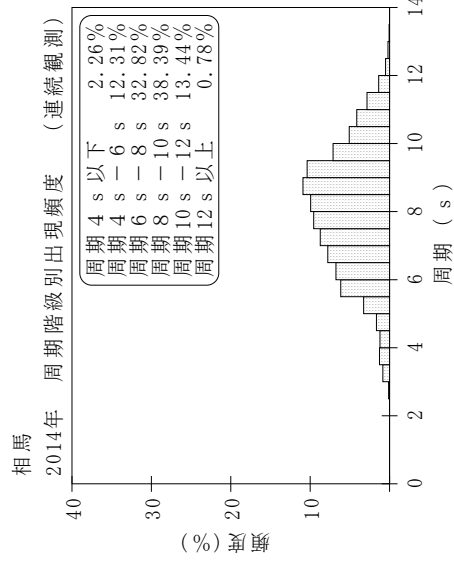
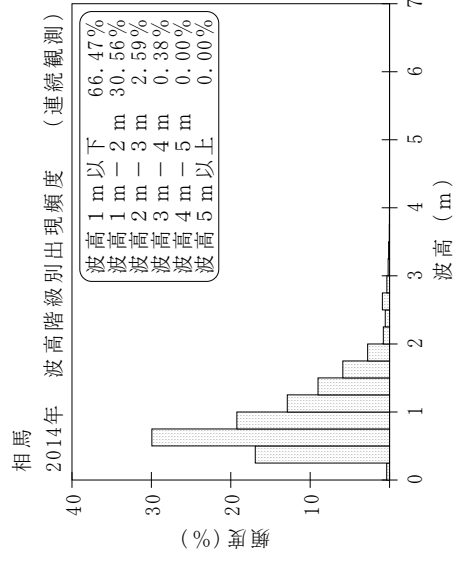
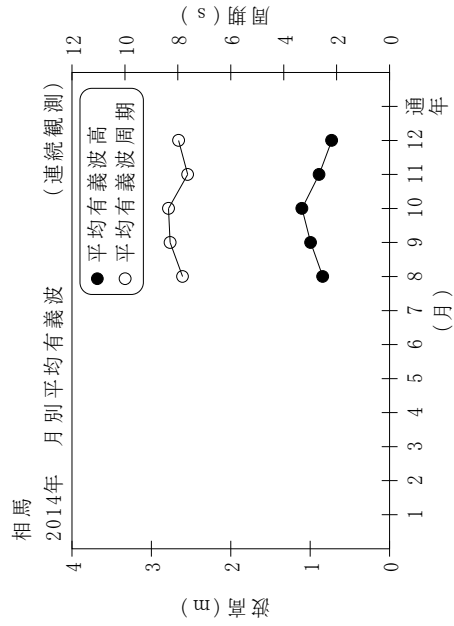


付表-B.1.38 相馬 月別平均および最大有義波 (連続観測)

(連続観測)

相馬 2014年

項目	月												年間
	1	2	3	4	5	6	7	8	9	10	11	12	
最大有義波	H1/3 (m)						1.88	2.15	2.25	3.96	3.25	2.06	3.96
	T1/3 (s)						7.1	5.3	9.4	7.7	9.9	9.6	7.7
対応最高波	起時 (日-時:分)	-	-	-	-	21-0:0	26-18:40	11-2:40	6-14:40	27-7:40	1-19:20	10/6 14:40	
	HMAX (m)						3.12	3.20	3.72	6.89	4.39	3.38	6.89
平均有義波	TMAX (s)						7.4	5.4	9.2	7.6	10.3	9.2	7.6
	H1/3 (m)						0.83	0.84	0.99	1.10	0.89	0.73	0.91
標準偏差	標準偏差 (m)						0.33	0.36	0.44	0.58	0.63	0.33	0.49
	標準偏差 (s)						7.6	7.8	8.3	8.4	7.6	8.0	8.0
測得率 (%)		0.00	0.00	0.00	0.00	0.00	40.05	100.00	100.00	100.00	100.00	100.00	45.32



付図-B.1.38 相馬 波候特性図 (連続観測)