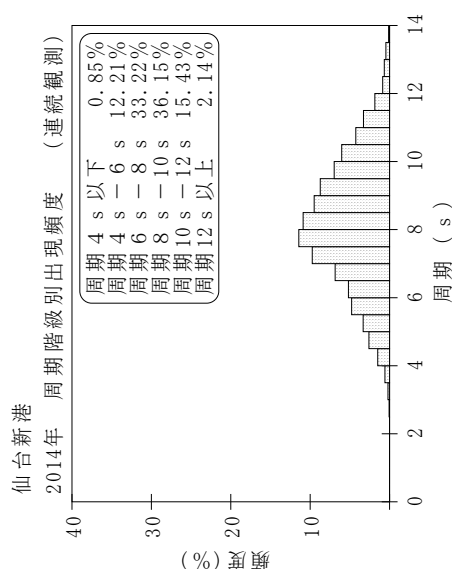
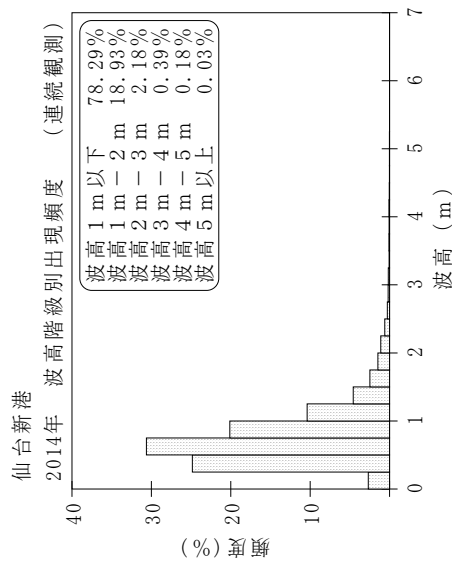
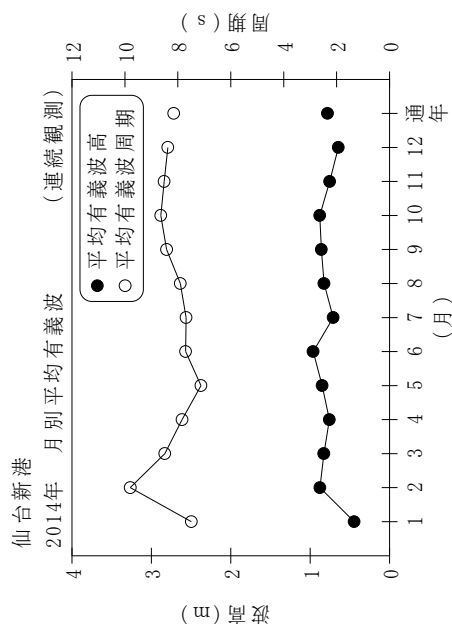


付表-B.1.37 仙台新港 月別平均および最大有義波 (連続観測)

仙台新港 2014年

(连续観測)

項目	月												年間	
	1	2	3	4	5	6	7	8	9	10	11	12		
最大有義波	H1/3 (m)	1.56	5.60	3.66	2.95	2.89	3.86	1.74	3.41	2.60	3.20	2.61	2.31	5.60
	T1/3 (s)	6.8	11.6	9.9	10.3	9.3	9.9	5.4	7.3	13.0	6.7	10.9	9.4	11.6
対応最高波	起時 (日-時:分)	30-19:20	15-18:20	21-0:0	4-14:40	21-23:0	12-21:0	11-4:20	11-0:20	29-6:20	14-4:0	27-10:40	1-20:40	2/15 18:20
	HMAX (m)	3.00	8.37	5.90	4.77	4.62	5.73	3.06	5.74	4.42	5.01	3.67	3.79	8.37
平均有義波	TMAX (s)	6.5	12.3	9.3	9.6	9.7	10.5	4.9	6.6	13.4	6.9	10.6	8.9	12.3
	H1/3 (m)	0.45	0.88	0.83	0.76	0.85	0.96	0.71	0.83	0.86	0.88	0.75	0.65	0.78
標準偏差	標準偏差 (m)	0.23	0.88	0.44	0.41	0.43	0.48	0.22	0.40	0.48	0.43	0.48	0.39	0.48
	T1/3 (s)	7.5	9.8	8.5	7.8	7.1	7.7	7.7	7.9	8.4	8.6	8.5	8.4	8.2
測得率 (%)		100.00	100.00	99.73	100.00	100.00	100.00	100.00	100.00	100.00	99.96	99.86	100.00	99.96



付図-B.1.37 仙台新港 波候特性図 (连续観測)