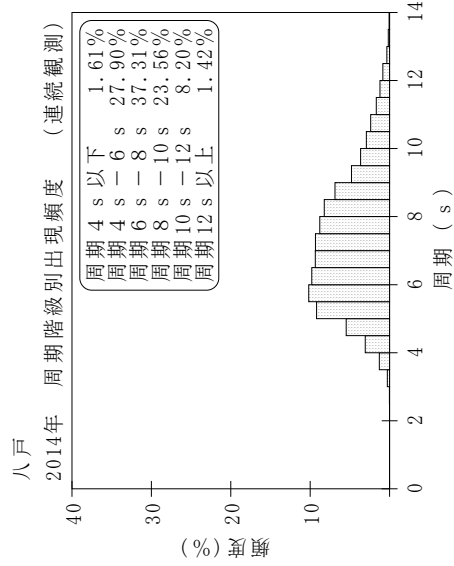
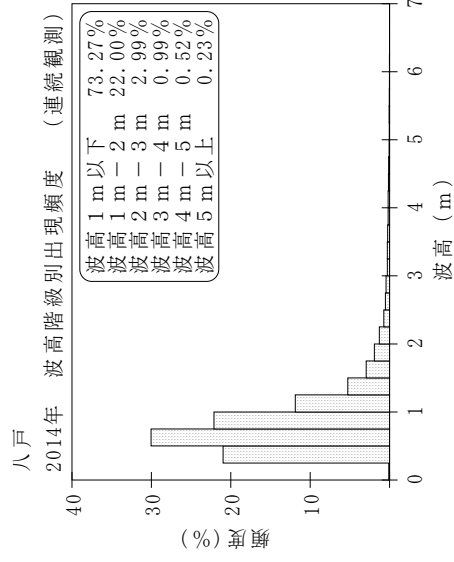
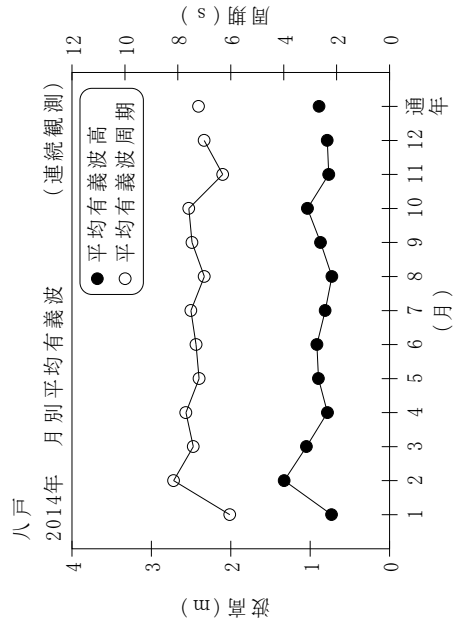


付表-B.1.32 八戸 月別平均および最大有義波 (連続観測)

八戸 2014年 (連続観測)

項目	月												年間	
	1	2	3	4	5	6	7	8	9	10	11	12		
最大有義波	H1/3 (m)	2.27	6.76	5.57	2.62	3.16	2.41	1.78	2.63	2.43	4.51	2.95	2.56	6.76
	T1/3 (s)	6.5	11.4	8.8	11.7	11.5	7.1	8.7	7.1	9.3	8.3	7.6	9.0	11.4
対応最高波	起時 (日-時:分)	26-22:20	16-9:0	30-21:40	5-11:40	23-9:20	13-2:40	22-4:40	10-19:40	3-22:40	14-10:20	29-18:0	1-14:0	2/16 9:0
	HMAX (m)	3.84	10.18	8.35	4.15	5.09	4.14	2.98	3.72	3.89	6.76	5.13	4.24	10.18
平均有義波	TMAX (s)	6.9	11.0	10.3	11.6	11.5	7.0	9.7	7.0	9.0	7.2	7.7	5.8	11.0
	H1/3 平均値 (m)	0.73	1.33	1.05	0.78	0.90	0.91	0.81	0.73	0.87	1.03	0.77	0.78	0.89
標準偏差	標準偏差 (m)	0.30	1.19	0.94	0.44	0.52	0.37	0.28	0.31	0.40	0.72	0.54	0.41	0.62
	T1/3 平均値 (s)	6.0	8.2	7.4	7.7	7.2	7.3	7.5	7.0	7.5	7.6	6.3	7.0	7.2
測得率 (%)	標準偏差 (s)	1.47	2.44	2.13	2.49	1.44	1.40	1.21	1.44	1.54	2.20	1.79	1.94	1.92
	測得率 (%)	100.00	100.00	100.00	100.00	100.00	100.00	100.00	100.00	99.91	100.00	99.31	96.37	99.63



付図-B.1.32 八戸 波候特性図 (連続観測)