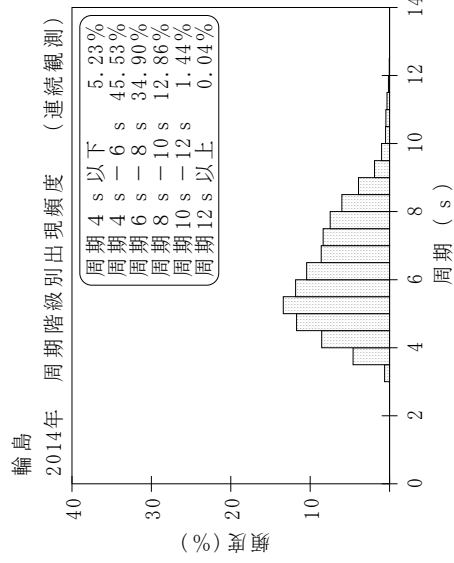
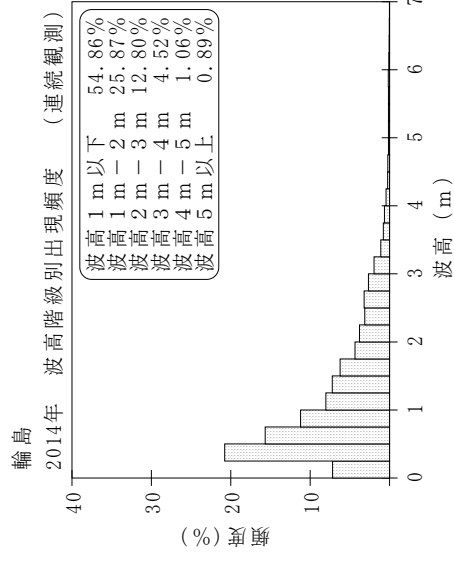
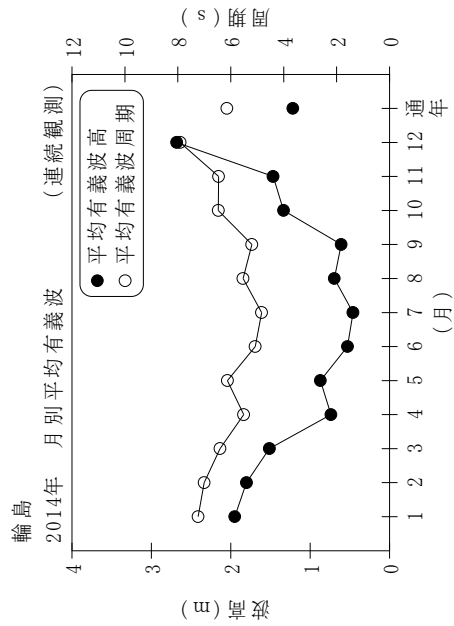


付表-B.1.12 輪島 月別平均および最大有義波 (連続観測)

項目		2014年												(連続観測)		
		月												12	年間	
最大有義波	有義波	H1/3 (m)	4.96	4.87	4.08	3.38	3.04	2.24	1.96	2.84	2.27	5.50	5.60	7.74	7.74	7.74
		T1/3 (s)	8.8	8.7	8.1	7.3	8.6	8.0	7.5	10.5	8.8	8.9	10.0	10.0	12.8	12.8
対応最高波	起時 (日-時:分)	1-20:20	16- 5: 0	21-14:40	4-16:20	16-20:20	13-21:20	27-20:40	12- 4:40	30-23:20	14- 2: 0	13- 9:20	18- 3:40	12/18	3:40	
	最高波	HMAX (m)	8.45	7.73	7.23	5.34	4.33	3.49	3.56	3.91	3.37	8.21	10.78	10.78		
平均有義波		TMAX (s)	7.6	8.8	8.1	7.3	8.9	9.0	6.6	11.3	7.9	9.8	12.1	12.1		
		平均値	1.95	1.80	1.51	0.74	0.87	0.53	0.46	0.70	0.61	1.47	2.68	1.22		
標準偏差		標準偏差	0.82	0.89	0.83	0.60	0.53	0.42	0.28	0.44	0.37	1.04	1.44	1.02		
		平均値	7.2	7.0	6.4	5.5	6.1	5.1	4.8	5.5	5.2	6.5	7.9	6.1		
		標準偏差	1.08	1.33	1.26	1.41	1.51	1.21	0.83	1.34	0.78	1.48	1.56	1.57		
測 得 率 (%)			100.00	100.00	100.00	100.00	100.00	100.00	97.94	98.48	99.72	100.00	95.79	99.32		



付図-B.1.12 輪島 波候特性図 (連続観測)